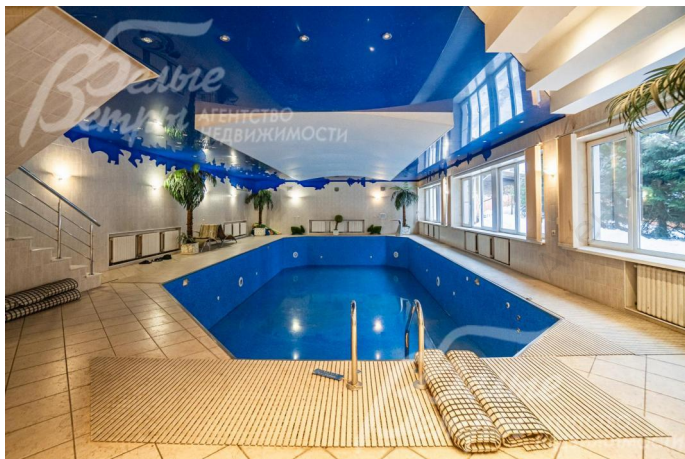


27 000 000 руб. 293 307 \$ 273 710 €

Курс ЦБ РФ 03.05.24 \$ — 92.05 руб. € — 98.64 руб.



## [Дом, Апрелевка Код: 202-802](#)

**Код: 202-802**

### Особенности объекта

Комплекс строений под ключ с бассейном и банкетным залом в коттеджной застройке Апрелевка. Отличный вариант дачи для семьи или клубный дом под сдачу в тихом уединенном месте. Комплекс строений включает в себя: жилой дом, СПА-здание и банкетный зал. Все центральные коммуникации разведены под ключ. Гостевая парковка на 5 машиномест.

### Расположение

Апрелевка

**Киевское шоссе**, от МКАД по шоссе: 25 км,  
всего: 26 км

**Тип застройки:** коттеджная застройка

### Дом

**Общая площадь строений:** 676 м<sup>2</sup> (Жилой дом 155 кв.м + Бассейн 453,5 кв.м + Банкетный зал 68 кв.м)

**Количество уровней:** 2

**Спален:** 4. **С/узлов:** 3. **Комнат всего:** 8.

**Опции:** бассейн; машиномест крытых: 1, в т.ч. в теплом гараже: 1; баня; квартира для персонала; терраса; холодный подвал.

**Материал стен:** кирпич

**Облицовка стен:** кирпич

**Кровля:** металлочерепица (водосточная система металлическая)

**Окна:** стеклопакеты ПВХ

**Стадия готовности:** под ключ

**Цоколь:** технический этаж в СПА строении.

**1-ый этаж:** Дом: прихожая 10 кв.м, помещение свободного назначения 38 кв.м, гараж 30 кв.м; СПА строение: прихожая 7 кв.м, зона бассейна 167 кв.м, душевая 6 кв.м, парная 6.7 кв.м, санузел 2.8 кв.м; Дом для банкетов: терраса 53 кв.м, прихожая 6.2 кв.м, столовая 36.3 кв.м, кухня 8 кв.м, санузел 4 кв.м.

**2-ой этаж:** Дом: холл 4 кв.м, помещение свободного назначения 30 кв.м, холл 4 кв.м, спальня 17 кв.м, спальня 12 кв.м, санузел 4.2 кв.м; СПА строение: помещение свободного назначения 144 кв.м, душевая 23 кв.м с санузлом 3.5 кв.м, спальня 23.7 кв.м.

**Описание внутренней отделки:** стены покрашены, в санузлах - плитка. На полу плитка, паркет, ламинат. Бетонный лестничный марш. Подвесные ГКЛ потолки окрашены. Установлена вся сантехника. Все коммуникации разведены под ключ. Межкомнатные двери деревянные.

**Инженерное обеспечение:** в жилом доме установлен котел Viessmann 2-х контурный, в бассейне - DAL 80 кВт; бойлер косвенного нагрева 200 л и многоступенчатая система очистки воды. Естественно приточная вентиляция, в бассейне - принудительная.

**Дополнительные строения:**

- 2-этажное СПА здание с бассейном 435 кв. м;
- Банкетный дом 68 кв.м.

**Дополнительная информация о доме:** фундамент - ж/б монолитная лента, перекрытия ж/б монолитные.

## Участок

**Площадь участка, соток:** 11.5

**Тип участка:** с деревьями

**Благоустройство участка:** на участке растут взрослые ели, выложены дорожки, есть газон.

**Статус земли:** земли населенных пунктов для ИЖС

**Дополнительная информация об участке:** участок правильной формы находится в центре поселка и огорожен по всему периметру кирпичным забором высотой 2,5 м.

## Коммуникации

**Газ:** есть (магистральный)

**Э/э:** есть (15 кВт)

**Водопровод:** центральный

**Канализация:** централизованная

**Интернет:** есть (проводной)

## Описание инфраструктуры

В Апрелевке - пять школ, четыре детских сада, школа искусств, филиалы Академии коммунального хозяйства и Московского социально-гуманитарного института. В городе немало магазинов самой широкой направленности, в том числе сетевой супермаркет «Магнит», торговый центр «Апрель», на въезде в город еще один торговый центр, который заменил открытый строительный рынок. В 2008г. введен в эксплуатацию современный спортивно-оздоровительный комплекс «Мелодия» с 25-метровым бассейном и универсальным спортивным залом на 1000 мест. В 2010 году - ввод в эксплуатацию современной школы на 550 мест и новой районной поликлиники.