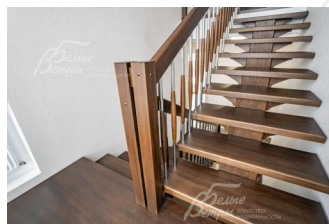
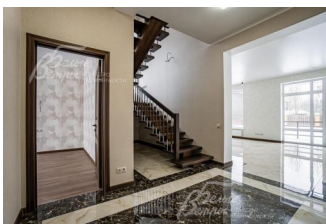
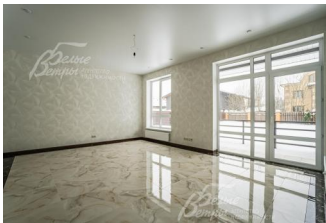


39 000 000 руб. 424 934 \$ 397 850 €

Курс ЦБ РФ 02.05.24 \$ — 91.78 руб. € — 98.03 руб.



## [Дом, Апрелевка Парк Код: 473-803](#)

**Код: 473-803**

### Особенности объекта

Новый коттедж с современной отделкой "под ключ", в сформированном охраняемом коттеджном поселке со всеми центральными коммуникациями. Высокое качество строительства и отделки. В доме 4 спальни (одна на 1 этаже), можно организовать 5 спален, 3 полноценных санузла. Элитная лестница из массива дуба. Ровный ухоженный участок, огороженный по периметру забором. Близко городская инфраструктура.

### Расположение

Апрелевка Парк (Мартемьяново)

**Киевское шоссе**, от МКАД по шоссе: 25 км, всего: 27 км

**Тип застройки:** сформированный к/п

### Дом

**Общая площадь строений:** 217 м<sup>2</sup>

**Год постройки дома:** 2022 (отделка в 2023 г.)

**Количество уровней:** 2

**Спален:** 4. **С/узлов:** 3. **Комнат всего:** 5.

**Опции:** терраса.

**Материал стен:** пеноблоки D400 с ж/б монолитными поясами и колоннами для усиления + 50 мм утеплителя пенополистирол

**Облицовка стен:** цоколь - искусственный камень White Hills (имитация песчаника); стены - декоративная штукатурка (Короед) с элементами (эркеры) клинкерной плитки White Hills под состаренный кирпич.

**Кровля:** металлочерепица

**Окна:** стеклопакеты ПВХ (2-х камерные, фурнитура Roto, присутствуют угловые окна)

**Стадия готовности:** под ключ

**1-ый этаж:** крыльцо 2.6 кв.м, прихожая 5.6 кв.м, холл 16.7 кв.м, зона гостиной 26.2 кв.м с выходом на террасу 18 кв.м, кухня-столовая 16.6 кв.м, спальня-кабинет 14.7 кв.м, санузел 6.2 кв.м с душевой, котельная-постирочная 8.2 кв.м.

**2-ой этаж:** холл 8.5 кв.м, главная спальня 18.5 кв.м с санузлом 8.8 кв.м (душевая и биде) и с двумя гардеробными по 3.6 кв.м, спальня 14.9 кв.м, спальня 14.8 кв.м, общий санузел 7.6 кв.м (ванная), общая гардеробная 9.6 кв.м.

**3-ий этаж:** холодный чердак.

**Описание внутренней отделки:** выполнена классическая отделка с современными нотами с использованием дорогих материалов. На стенах во всех жилых помещениях поклеены обои, в зоне кухни-столовой стены окрашены, в санузлах - плитка. Полы на первом этаже, кроме спальни, и во всех санузлах -

качественный керамогранит с водяным подогревом, в спальнях и холле 2-го этажа - инженерная доска (шпон дуба). Деревянная (дуб) лестница на монокасауре, ступени деревянные (дуб), поручни деревянные, балюстрада металлическая хромированная с деревянными вставками. Натяжные потолки. Установлена вся сантехника марки SegamaLux. Все коммуникации разведены, радиаторы стальные Kermi, э/э Legrand. Деревянные межкомнатные двери из массива дуба Uberture.

**Инженерное обеспечение:** установлены газовый котел Buderus одноконтурный 24 кВт и бойлер косвенного нагрева Aquastatic 200 л. Естественно-приточная вентиляция.

**Дополнительная информация о доме:** дом выполнен в стиле современной классики. Фундамент - ж/б монолитная плита, плиты перекрытия ж/б монолитные. Высота потолков: 1 этаж - 2,9 м, 2 этаж - от 1,75 до 2.75 м.

## Участок

**Площадь участка, соток:** 7.7

**Тип участка:** без деревьев

**Благоустройство участка:** на участке есть площадка (брусчатка) для 2-х авто, дорожка вокруг дома, по всему участку устроен газон. Организована дренажная система вокруг дома.

**Статус земли:** земли населенных пунктов для ИЖС

**Дополнительная информация об участке:** участок правильной формы находится в центре поселка и огорожен металлическим забором, с фасада - на кирпичных столбах.

## Коммуникации

**Газ:** есть (магистральный)

**Э/э:** есть (10 кВт)

**Водопровод:** центральный

**Канализация:** централизованная

**Охрана:** есть (КПП (въезд строго по пропускam))

## Описание инфраструктуры

На территории поселка детские площадки, футбольное поле, баскетбольная площадка и 2 спортивные площадки. В шаговой доступности универсальный магазин. В 1 км остановка общественного транспорта. В 10 минутах на машине станция метро МЦД-4 Апрелевка. В городе Апрелевка в 5-10 минутах езды находятся семь государственных детских садов и четыре средние школы, а также супермаркеты и магазины, поликлиника, кафе и рестораны, салоны красоты и др. Три детских сада и три школы в Селятино, два коммерческих сада в деревне Мартемьяново, есть также крытый каток, крытый бассейн, спортивный центр, теннисный клуб.