

Снят с реализации

Курс ЦБ РФ 02.05.24 \$ — 91.78 руб. € — 98.03 руб.

[Дом, Дубрава-2 Код: 158-901](#)

Код: 158-901

Особенности объекта

Новый меблированный дом под ключ на прилесном участке. Функциональная планировка, большие помещения. Качественная отделка в классическом стиле. Ухоженный участок с зоной барбекю и вспомогательным 2-этажным домом с деревянной баней. Собственный выход в лес. Близко к МКАД. Отличная транспортная доступность - остановка в 150м от дома, 15 мин на а/м до МЦД Бутово.

Расположение

Дубрава-2 (Видное)

Симферопольское шоссе, от МКАД по шоссе: 5 км, всего: 6 км

Тип застройки: обжитой к/п

Дом

Общая площадь строений: 415 м² (жилой дом 315 кв.м + вспомогательный дом-баня 100 кв.м)

Год постройки дома: 2021

Количество уровней: 3

Спален: 4. **С/узлов:** 2. **Комнат всего:** 4.

Опции: машиномест крытых: 2; баня; терраса.

Материал стен: пеноблок Д600 25 см + утеплитель минвата 10 см

Облицовка стен: облицовочный кирпич с рустовкой по углам и вокруг окон, цоколь облицован плиткой

Кровля: мягкая (водосточная система пластиковая)

Окна: стеклопакеты ПВХ (REHAU, с раскладкой, ламинированные с двух сторон под дерево)

Стадия готовности: меблирован

1-ый этаж: холл 22,8 кв.м, кухня 14,5 кв.м, гостиная 22,9 кв.м, спальня 18,7 кв.м, санузел 4,5 кв.м с душем, санузел 7,3 кв.м с ванной, котельная 4,9 кв.м, тамбур 5,2 кв.м.

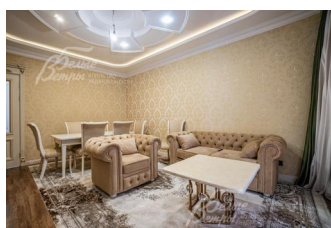
2-ой этаж: холл 28,1 кв.м, спальня 20,7 кв.м, спальня 16,7 кв.м, спальня 18,7 кв.м, гардеробная 4,2 кв.м, санузел 7,5 кв.м, постирочная 2,2 кв.м.

3-ий этаж: помещение свободного назначения 100 кв.м.

Описание внутренней отделки: выполнена классическая отделка. Во всех комнатах на стенах клеены обои, в санузлах плитка. В общественных зонах, санузлах и на кухне на полу плитка, в спальнях - паркетная доска. Железобетонная лестница шириной 110 см, ступени отделаны деревом, с деревянными перилами и коваными элементами. Потолки обшиты гипсокартоном, многоуровневые, со встроенными светильниками и светодиодными лентами.

Установлена вся сантехника. Теплые водяные полы весь 1 этаж, на 2 этаже теплые полы везде где плитка.

На крытом застекленном крыльце - электрические



теплые полы. Дверь входная парадная и на задний двор - Италия, CISA. Межкомнатные двери МДФ, светлые в

стиль интерьера, с позолоченной фурнитурой. Подоконники ламинированные под дерево.

Инженерное обеспечение: установлены газовый котел Protherm 35 кВт, бойлер STOUT и система очистки воды. Приточно-вытяжная вентиляция по всему дому, 4 кондиционера Hisense.

Мебель, оборудование: установлен кухонный гарнитур с фасадами МДФ, со всей встроенной техникой, плита INDESIT, посудомоечная машина Electrolux, холодильник LG. Обеденная группа на 6 персон, укомплектованная гостиная со столом и стульями, диван с телевизором SAMSUNG. Спальни укомплектованы турецкой мебелью: кровати, шкафы, прикроватные тумбы.

Дополнительные строения:

- Вспомогательный дом площадью 100 кв.м с отдельной кухней, санузлом, дровяной баней с печью "Теплодар";
- Зона-барбекю с мангальной зоной, отделанной кирпичом ручной формовки, с местом под казан. Проведена горячая и холодная вода;
- Навес.

Участок

Площадь участка, соток: 6

Тип участка: прилесной

Благоустройство участка: на участке газон, вымощены дорожки и отмостка из брусчатки, посажены 2 плодоносящие яблони. Выполнен дренаж с выводом воды за пределы участка. Есть калитка с участка в лес, в котором можно собирать грибы и ягоды. Можно официально оформить лес в долгосрочную аренду.

Статус земли: земли сельхоз назначения для садоводства

Дополнительная информация об участке: участок правильной формы огорожен забором высотой 2,2 м по периметру, с капитальным фундаментом, оформлен в одном стиле с домом. Автоматические ворота, открывающиеся с пульта.

Коммуникации

Газ: есть (магистральный)

Э/э: есть (10 кВт)

Водопровод: индивид. скважина

Канализация: автономная (септик)

Интернет: есть (оптоволокно)

Описание инфраструктуры

Школы, детские сады, магазины и др инфраструктура находится в пос. Бутово в 2 км от поселка и в Лопатино в 2 км.