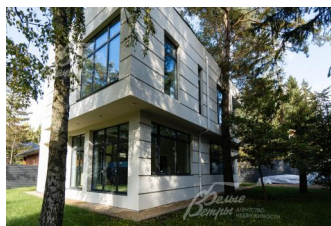
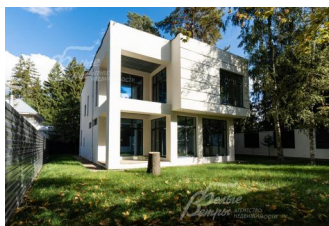
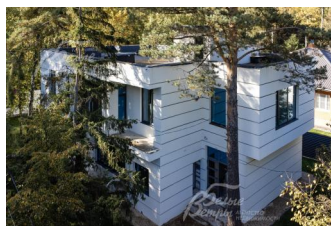
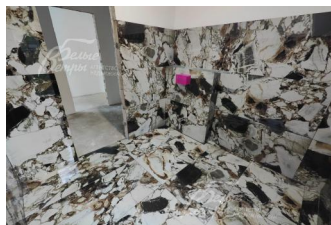
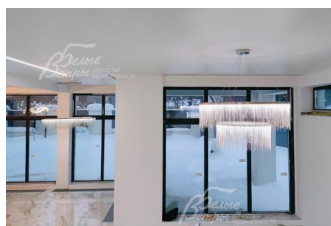


34 900 000 руб. 380 261 \$ 356 025 €

Курс ЦБ РФ 02.05.24 \$ — 91.78 руб. € — 98.03 руб.



## [Дом, Фрунзевец к/п Код: 217-936](#)

**Код: 217-936**

### Особенности объекта

Дом в стиле хай-тек с эксплуатируемой кровлей и панорамными окнами в стародачном поселке Фрунзевец. Функциональная планировка. Все коммуникации разведены, теплые полы на 1 этаже, отделка White box. Лестница ж/б. Участок с вековыми соснами и елями, находится в середине поселка. Забетонированная площадка под авто перед домом и откатные ворота. В шаговой доступности развитая инфраструктура и городской транспорт.

### Расположение

Фрунзевец к/п (Апрелевка)

**Киевское шоссе**, от МКАД по шоссе: 28 км,  
всего: 29 км

**Тип застройки:** стародачное место

### Дом

**Общая площадь строений:** 300 м<sup>2</sup>

**Год постройки дома:** 2021 (отделка 2024 г.)

**Количество уровней:** 2

**Спален:** 5. **С/узлов:** 4. **Комнат всего:** 6.

**Опции:** терраса; эксплуатируемая кровля.

**Материал стен:** ж/б монолитный каркас, заполнение стен Ytong 375 + утепление ППС-16Ф 150 мм

**Облицовка стен:** СФТК короед, штукатурка

**Окна:** стеклопакеты ПВХ (Rehau intelio, двойные, с напылением, ламинированные с двух сторон, серый цвет, от пола 3x3 м)

**Стадия готовности:** под ключ

**1-ый этаж:** веранда 12 кв.м, котельная 6 кв.м, кухня-столовая-гостиная 88 кв.м, кабинет 9 кв.м, кладовка при кухне 3 кв.м, спальня 12 кв.м, санузел гостевой 3 кв.м.

**2-ой этаж:** мастер-спальня с гардеробной 36 кв.м, спальня 22 кв.м с гардеробной, спальня 20 кв.м, санузел 6 кв.м, санузел 16 кв.м, коридор 15 кв.м, терраса 8,5 кв.м, балкон 3 кв.м.

**Описание внутренней отделки:** стены окрашены, на полу керамогранит в общих помещениях и с/у, ламинат в спальнях и холле 2 этажа. Лестница бетонная широкая, ступени отделаны керамогранитом.

Натяжные потолки. Все коммуникации разведены, теплые полы на 1 этаже, радиаторы стальные везде, внутриспольные конвекторы на 1 этаже. Сантехника установлена.

**Инженерное обеспечение:** газовый котел Kituromi + резервный электрический. Естественно приточная вентиляция.

**Мебель, оборудование:** установлен кухонный гарнитур, с плитой, посудомойкой, холодильником и пр.

**Дополнительная информация о доме:** дом выполнен в стиле хай-тек. Фундамент ленточный на глубину 1,8 +

ж/б плита, ж/б плиты перекрытия. Высота потолков: 1 этаж - 3,50 м в черновой, 2 этаж - 3,30 м.

## Участок

**Площадь участка, соток:** 6.5

**Тип участка:** со взрослыми деревьями

**Благоустройство участка:** на участке выполнен ландшафтный дизайн, есть забетонированная площадка 7x7 м перед домом для авто.

**Статус земли:** земли населенных пунктов для индивидуального жилищного строительства

**Дополнительная информация об участке:** ровный участок находится в центре поселка и огорожен с внешней стороны, справа/слева от ворот - бетонным забором высотой 3 м, сзади - металлический профиль высотой 2 м.

## Коммуникации

**Газ:** есть (магистральный)

**Э/э:** есть (15 кВт)

**Водопровод:** колодец (14 колец)

**Канализация:** автономная (локальная очистная Юнилос Астра 6, через ревизию в ливневую систему)

## Описание инфраструктуры

В поселке — магазин, поселок Апрелевка со всей городской инфраструктурой.