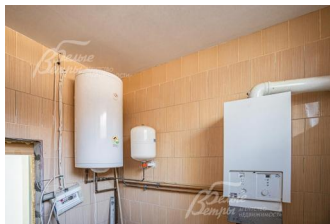


29 950 000 руб. 326 328 \$ 305 529 €

Курс ЦБ РФ 02.05.24 \$ — 91.78 руб. € — 98.03 руб.



## [Дом, Ямонтово Код: 145-736](#)

**Код: 145-736**

### Особенности объекта

Современный дом под чистовую отделку в обжитом поселке со всеми центральными коммуникациями в непосредственной близости к Москве. В доме второй свет, высокие потолки, панорамные окна с прекрасным видом на лесопарковый участок со взрослыми деревьями. Продуманная планировка и расположение окон обеспечивает приватность и уединение. Дом удачно расположен на участке, много свободного места. Близость к метро и всей городской инфраструктуре.

### Расположение

Ямонтово

**Калужское шоссе**, от МКАД по шоссе: 8 км,

всего: 10 км

**Тип застройки:** коттеджная застройка

### Дом

**Общая площадь строений:** 270 м<sup>2</sup> (дом 243.4 кв.м + терраса 26.6 кв.м)

**Год постройки дома:** 2015

**Количество уровней:** 3

**Спален:** 3. **С/узлов:** 3. **Комнат всего:** 6.

**Опции:** машиномест крытых: 2, в т.ч. в теплом гараже: 2; терраса; камин; двухсветная гостиная.

**Материал стен:** монолит с заполнением пеноблоками Bonolit 20\*30\*60см, утеплитель 5-7 см (напыление)

**Облицовка стен:** внешние стены облицованы лиственницей, пропитаны маслом "Биофа" (Германия)

**Окна:** стеклопакеты ПВХ (двухкамерные панорамные с ультрафиолетовой защитой (напылением))

**Стадия готовности:** под чистовую отделку

**1-ый этаж:** крыльцо 2 кв.м, холл 20 кв.м, гардеробная 4 кв.м, санузел 3 кв.м, гостевая спальня (кабинет, игровая) 8.7 кв.м, двухсветная кухня-столовая/гостиная 42 кв.м, зонированы бетонной перегородкой, полукрытая терраса 22 кв.м с выходом из кухни-столовой 22 кв.м, котельная 6 кв.м, теплый гараж на 2 авто 46.5 кв.м (с зоной хранения или для мототехники)

**2-ой этаж:** холл 6 кв.м, Мастер-спальня с ванной комнатой и зоной отдыха 29 кв.м, ванная комната 8.7 кв.м, спальня 14.5 кв.м, гардеробная 4.6 кв.м

**3-ий этаж:** игровая 8 кв.м с выходом на эксплуатируемую кровлю

**Описание внутренней отделки:** отделка white box: стены выровнены и отшпаклеваны, сделана стяжка полов, потолки - гвп-гипс. Лестница на металлическом каркасе под чистовую отделку

**Инженерное обеспечение:** электрика разведена по всему дому, установлены радиаторы отопления,

сделан вывод под камин. Теплый пол (Rehau на матах) в санузле на 1м этаже и в комнате 2го этажа. Установлен

и подключен двухконтурный котел Buderus на 28 кВт, обвязка медная; бойлер на 150 л. Вентиляция естественная с закладными в "мокрых точках".

**Дополнительная информация о доме:** фундамент - монолитная плита 30 см + ленточный армированный монолит, цокольный этаж и перекрытия - железобетонная плита. Также монолитная плита 30 см под всей зоной парковки (3 автомобиля). Высота потолков на 1ом этаже - 3.2 м, второй свет - 6 м; 2ой этаж - 2.7 м, 3ий этаж 2 - 2.3 метра.

## Участок

**Площадь участка, соток:** 8

**Тип участка:** лесопарковый, со своим выходом в лес

**Благоустройство участка:** на участке взрослые березы, ели, туи, дуб, липа и осина; плодовые деревья и кустарники: яблоня, вишня, малина, смородина. Сделан дренаж участка.

**Статус земли:** земли населенных пунктов для ИЖС

**Дополнительная информация об участке:** огорожен деревянным забором на бетонном основании. Напротив дома организована площадка для стоянки 3 авто.

## Коммуникации

**Газ:** есть (магистральный)

**Э/э:** есть (15 кВт)

**Водопровод:** центральный

**Канализация:** централизованная

**Интернет:** возможно подключение (оптоволокно по границе участка)

**Охрана:** есть (установлен шлагбаум на 5 участков)

## Описание инфраструктуры

Вблизи полноценная инфраструктура поселка Воскресенское: школы; детсады; спортивные секции; школа прикладных искусств; поликлиника, амбулатория и стационар; воскресная православная школа. ТРЦ Мега, Ашан. В пешей доступности остановка общественного транспорта. В 5 мин езды метро Ольховая, Бунинская аллея, Прокшино