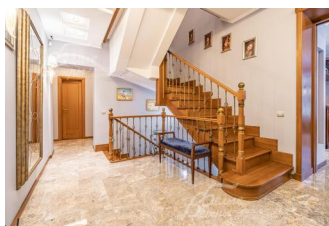
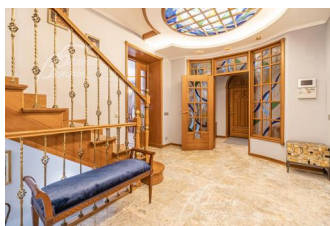


Снят с реализации

Курс ЦБ РФ 02.05.24 \$ — 91.78 руб. € — 98.03 руб.



[Дом, Милорадово Код: 371-816](#)

Код: 371-816

Особенности объекта

Кирпичный коттедж в престижном стародачном коттеджном поселке. Богатый функционал: бассейн с сауной и комнатой отдыха, спортзал с тренажерами, танцевальный зал со станком, камин, винный погреб с отделением для хранения шуб, автоматический резервный генератор, Гараж на 2 больших авто и квадроцикл, квартира для гостей (персонала) с двумя спальнями. Капитальная крытая беседка на большую компанию, с печью-мангалом, камином, водопроводом и освещением. Красивая архитектура, дорогие отделочные материалы, оборудование и мебель. Лесной участок с вековыми деревьями и ландшафтом.

Расположение

Милорадово

Калужское шоссе, от МКАД по шоссе: 10 км, всего: 11 км

Тип застройки: обжитой к/п

Дом

Общая площадь строений: 650 м² (Основной дом 513 кв.м + Гараж с квартирой для персонала около 133 кв.м)

Спален: 5. **С/узлов:** 4. **Комнат всего:** 9.

Опции: бассейн; машиномест крытых: 2, в т.ч. в теплом гараже: 2; сауна; квартира для персонала; терраса; камин; холодный подвал; спортзал, зимний сад, танцевальный зал, генератор, холодная комната для шуб, винный погреб.

Материал стен: кирпич

Облицовка стен: цоколь - искусственный камень, стены 1-го и 2-го этажей - плитка под состаренный кирпич, фронтоны декоративная фасадная штукатурка. Также облицовка дома украшена декоративными элементами (из бетона): русты, межэтажные карнизы, цоколь, профили арочные с замковым камнем, подоконники, пилястры.

Кровля: мягкая

Окна: стеклопакеты ПВХ (2-х камерные ламинированные с двух сторон под дерево с раскладкой. Присутствуют мансардные окна Velux)

Стадия готовности: меблирован

Цоколь: холл 12 кв.м, комната отдыха 25 кв.м, зона бассейна 33 кв.м с сауной 3 кв.м и санузлом 2 кв.м и с душевой, винный погреб 2 кв.м, сезонная гардеробная 21 кв.м, постирочная 8 кв.м, котельная 16 кв.м с выходом на улицу, тех.помещение 4 кв.м, кладовая 7 кв.м.

1-ый этаж: крытое крыльцо, тамбур 5 кв.м, холл 17 кв.м, гостиная 34 кв.м с камином и зимним садом 6 кв.м с выходом на улицу, кухня-столовая 31 кв.м,

кабинет 17 кв.м, спальня 16 кв.м, санузел 5 кв.м с душевой.

2-ой этаж: холл 21 кв.м с выходом на балкон, главная спальня 26 кв.м с гардеробной 9 кв.м, санузелом 16 кв.м (душевая и ванна с гидромассажем) и с выходом на балкон, спальня 22 кв.м, спальня с антресолюю (гостиная 22.5 кв.м с выходом на балкон, 2 этаж: кабинет-галерея 11 кв.м со вторым светом, спальня 21 кв.м, гардеробная 7 кв.м), общий санузел 11 кв.м с душевой и ванной.

3-ий этаж: комната-библиотека 31 кв.м, танцевальный зал 31 кв.м

Описание внутренней отделки: отделка выполнена из дорогостоящих материалов, преимущественно импортных в стиле неоклассика. Все стены окрашены. В зоне бассейна и в санузлах в цоколе - мозаика. В сауне - липа. В других санузлах - плитка. На мансарде - кедр. Полы: в гостиной и спальнях - массив половой доски (дуб), в кухне-столовой - мрамор с водяным подогревом, в санузлах и в цоколе - керамогранит с водяным подогревом, на мансарде - ламинат. Деревянная лестница (массив бука,) стандартной ширины, поручни - массив бука, балясины металлические, художественная ковка. Подвесные ГКЛ многоуровневые с различной подсветкой. Установлена сантехника ведущих немецких брендов (Kohler, Tese, Duravit). Все коммуникации разведены, радиаторы дизайнерские трубчатые стальные хромированные, э/э марки Vticino (Италия) с возможностью интеграции в систему "Умный дом". Двери межкомнатные деревянные из массива дуба (Италия), входная группа с витражами. Подоконники - натуральный камень травертин, мрамор. Камин круглый со стеклянной дверцей гильотинного типа (Германия). В холле на потолке витраж с подсветкой.

Инженерное обеспечение: в доме установлены газовый котел Wolf 63 кВт, 2 бойлера (один прямого нагрева на 150 л, второй косвенного на 300 л). Многоступенчатая водоподготовка. Естественно приточная вентиляция, в зоне бассейна принудительная + осушитель. Установлены датчики движения по дому + видеонаблюдение по улице. Центральный пылесос Vacuflo. Генератор 9 кВт с авто включением. Оборудование для бассейна Euroool. Стабилизатор напряжения трехфазный Datakom. В беседке установлена дровяная голландская печь-камин.

Мебель, оборудование: установлен кухонный гарнитур Scavolini (Италия) с деревянными фасадами с витражными вставками, столешница - искусственный камень, со встроенной техникой: газовая варочная панель AEG, духовой шкаф Kupperbusch, посудомоечная машина Bosch, холодильник Maytag (США)). Люстры из Италии.

Дополнительные строения: - Гараж с квартирой для персонала 2-х этажный площадью около 133 кв.м, кирпичный, в едином стиле с домом:

1 этаж - гараж 62 кв.м (авто + квадроцикл), хозблок 5.5 кв.м,

2 этаж - прихожая 7.6 кв.м, кухня-гостиная 19 кв.м, спальня 12.4 кв.м, спальня 14.3 кв.м, санузел 6.5 кв.м с душевой, кладовая 6 кв.м;

- Беседка капитальная летняя каменная площадью 40 кв.м с мангалом, печь-камином, с освещением, водопроводом.

Дополнительная информация о доме: дом выполнен в классическом архитектурном стиле. Фундамент ж/б монолитная чаша, плиты перекрытия ж/б монолитные. Высота потолков: цоколь - 2.5 м, 1 этаж - 2.98 м, 2 этаж - 2.9 м, мансарда от 1.25 до 3.5 м

Участок

Площадь участка, соток: 12.3

Тип участка: лесной с ландшафтом

Благоустройство участка: выполнен ландшафтный дизайн: растут 3 вековые сосны, 10 вековых елей; высажены туи, 5 взрослых сосен т., устроен газон, декоративные кустарники. Дорожки и стоянка выложены из гранитной брусчатки.

Статус земли: Земли населенных пунктов для ИЖС

Дополнительная информация об участке: участок находится в центре поселка и огорожен каменным забором со всех сторон.

Коммуникации

Газ: есть (магистральный)

Э/э: есть (15 кВт)

Водопровод: центральный

Канализация: централизованная

Интернет: есть (проводной)

Охрана: есть (2 КПП, ЧОП)

Описание инфраструктуры

