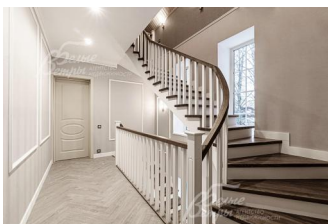


50 000 000 руб. 553 048 \$ 508 663 €

Курс ЦБ РФ 22.05.24 \$ — 90.41 руб. € — 98.30 руб.



## [Дом, Монплеизр-Пушкино КП Код: 290-601](#)

**Код: 290-601**

### Особенности объекта

Новый дом под ключ, построенный в стиле французской классики, в обжитом охраняемом коттеджном поселке с центральными коммуникациями. Гостиная, просторная кухня, с выходом на крытую террасу, 2 мастер-спальни и 1 большой кабинет/комната, 3 санузла. Дизайнерская отделка, высокое качество строительства, частично меблирован. Просторные помещения, гараж в едином стиле с домом. Ухоженный участок с ландшафтом и высокими деревьями в тихом месте. Рядом лесной массив и каскад чистых озер. Московская прописка. 10 минут на автомашине город Московский со всей современной инфраструктурой торговый центр, салоны красоты, фитнес и спа центры, рестораны, кафе, магазины. Школы, детские сады, спортивные и творческие кружки для детей 10 минут пешком частная школа Smart Skool. 10 минут на авто школа Лето - Лучшая школа в России

### Расположение

Монплеизр-Пушкино КП (Валуево)  
**Киевское шоссе**, от МКАД по шоссе: 5 км, всего: 13 км  
**Калужское шоссе**, от МКАД по шоссе: 5 км, всего: 14 км  
**Тип застройки:** обжитой к/п

### Дом

**Общая площадь строений:** 222 м<sup>2</sup>  
**Год постройки дома:** 2021  
**Количество уровней:** 3  
**Спален:** 3. **С/узлов:** 3. **Комнат всего:** 4.  
**Опции:** машиномест крытых: 2, в т.ч. в теплом гараже: 2; терраса.  
**Материал стен:** Монолит. Технология строительства: панельно-монолитное домостроение с применением пенобетонных панелей в качестве не съемной опалубки гарантия надежности и качества  
**Облицовка стен:** архитектурный стекло-фибробетон, аквапанели Knauf, окрашен атмосферостойкой фасадной краской Jobi (Германия-Россия)  
**Кровля:** мягкая (SHINGLAS)  
**Окна:** стеклопакеты ПВХ (2-камерные с мультифункциональными светоотражающими стеклами Rehau. Панорамное остекление)  
**Стадия готовности:** под ключ (частично меблирован)  
**1-ый этаж:** холл 15,6 кв.м, котельная 3,4 кв.м, кухня 23 кв.м, гостиная 30 кв.м, санузел 2 кв.м.  
**2-ой этаж:** 2 спальни по 16 кв.м с 2 гардеробными комнатами по 5,6 кв.м и 2 санузлами по 7,6 кв.м, холл/лестница 15,6 кв.м.  
**3-ий этаж:** комната 50,2 кв.м, 2 гардеробных по 11,4

**Описание внутренней отделки:** дизайнерский ремонт, частично меблирован. Стены окрашены, обои, декор из лепнины. Лестница: монолитная, ступени деревянные. Санузлы оборудованы сантехникой, мебелью для ванных комнат. Все коммуникации разведены под ключ.

**Инженерное обеспечение:** установлены газовый котел, бойлер, система очистки воды, вентиляция в санузлах.

**Мебель, оборудование:** кухонный гарнитур - фасады шпон ясеня, приятного оливкового цвета.

**Дополнительные строения:** Гараж в едином стиле с домом.

**Дополнительная информация о доме:** коттедж создан в стиле французской классики. Фундамент: монолитный железобетонный утепленный. Перекрытия: монолитные железобетонные.

## Участок

**Площадь участка, соток:** 5.52

**Тип участка:** с лесными деревьями

**Благоустройство участка:** участок с ландшафтом: рулонный газон, по периметру высажены туи.

Автоматический полив. Выполнен дренаж участка по периметру дома на большой глубине с выводом в центральную ливневую канализацию.

**Статус земли:** земли населенных пунктов, для дачного строительства

**Дополнительная информация об участке:** участок по всему периметру огорожен забором, Фасадная часть - кованые секции, остальные части - панельные ограждения с колоннами

## Коммуникации

**Газ:** есть (магистральный)

**Э/э:** есть (15 кВт)

**Водопровод:** центральный

**Канализация:** централизованная

**Интернет:** есть

**Охрана:** есть (вход и въезд по пропускам, система видеонаблюдения)

## Описание инфраструктуры

В шаговой доступности детский лагерь "Дружба" с бассейном и спортивными секциями. Также рядом расположен санаторий Усадьба Валуево. 1,5 км до Школы № 1392 имени Д.В. Рябинкина. Меньше километра до частной школы Smart school. 1,5 км до парка "Марьинский ручей". В 2х км город Московский со всей городской инфраструктурой: школы и детские сады, поликлиники, центры платной медицины, торговые центры с кинотеатрами и ресторанами, спортклубы, ЗАГС и т.д. В 7ми минутах езды находится спорткомплекс Теннис.ру, школа-пансион Летоно.