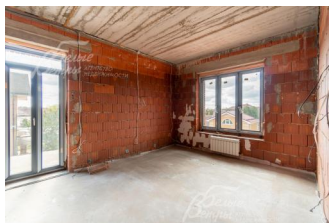
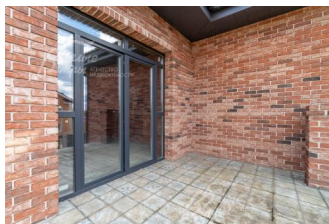
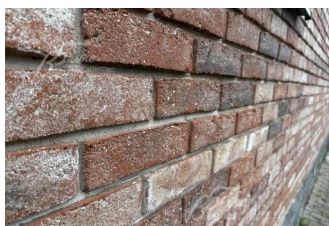


52 000 000 руб. 573 612 \$ 527 468 €

Курс ЦБ РФ 21.05.24 \$ — 90.65 руб. € — 98.58 руб.



[Дом, Никольские Озера к/п Код: 345-932](#)

Код: 345-932

Особенности объекта

Новый дом красивой архитектуры в обжитом охраняемом коттеджном поселке с центральными коммуникациями и большим озером с оборудованным пляжем. Коттедж построен с использованием качественных дорогостоящих материалов: поризованный керамический блок, облицовка фасада очень красивым бельгийским кирпичом ручной формовки, итальянская керамическая черепица. Большая парковка для авто. Есть бетонированный погреб.

Расположение

Никольские Озера к/п (Филино)
Калужское шоссе, от МКАД по шоссе: 35 км,
всего: 37 км
Тип застройки: обжитой к/п

Дом

Общая площадь строений: 290 м²

Количество уровней: 2

Спален: 4. **С/узлов:** 3. **Комнат всего:** 6.

Опции: терраса; погреб 10 кв.м (2,75x3,7 м).

Материал стен: керамические блоки Porotherm 375 см, утеплитель 5 см (толщина стен 55 см)

Облицовка стен: облицовочный керамический кирпич полнотелый ручной формовки (Бельгия) HEYLEN BRICKS CLASSICS

Кровля: натуральная черепица (керамическая (Италия) Cottosenese Francigena Millenium; водосток пластиковый Nicoll Овация 28 Франция)

Окна: стеклопакеты ПВХ (REHAU Delight-Design, двухкамерные)

Стадия готовности: под отделку (котельная под ключ, все коммуникации разведены и работают (электричество, водоснабжение, канализация, отопление, теплые полы))

1-ый этаж: крыльцо 5,5 кв.м, тамбур 4 кв.м, прихожая 13,3 кв.м, гардеробная 11 кв.м, гостиная 39,5 кв.м, кухня-столовая 31,7 кв.м, терраса 15,9 кв.м, спальня 18,2 кв.м, санузел 8,85 кв.м, котельная 6 кв.м, крыльцо 1,8 кв.м.

2-ой этаж: холл 35 кв.м, мастер-спальня 23,6 кв.м с санузлом 7,2 кв.м и балконом 9,3 кв.м, спальня 19,8 кв.м, спальня 24,3 кв.м, балкон 7 кв.м, санузел 8,8 кв.м.

3-ий этаж: зона хранения с выдвигной лестницей.

Описание внутренней отделки: под отделку; котельная под ключ (стены и пол - керамогранит). На полу в доме выполнена стяжка. Лестница монолитная стандартной ширины. Установлены инсталляции GROHE под унитазы. Все коммуникации в доме разведены, подключены и работают (электричество,

водоснабжение, канализация, отопление, теплые полы).

Инженерное обеспечение: установлены котел газовый Buderus 60 кВт, бойлер Drazice на 250 л.

Дополнительные строения: хозблок 4,5х5,9 м с погребом 10 кв.м. (3,7х2,75 м).

Дополнительная информация о доме: дом выполнен в классическом архитектурном стиле. Фундамент - монолитная ж/б плита, ж/б плиты перекрытия. Высота потолков: 1 этаж - 3 м; 2 этаж - 3 м. Есть возможность пристроить с тыльной стороны дома большую террасу 25 кв.м.

Участок

Площадь участка, соток: 15

Тип участка: без деревьев

Благоустройство участка: на участке высажен газон, растут 2 груши, китайская вишня, смородина, малина, грецкий орех. Организован дренаж по участку и вокруг дома. Парковочное пространство на 5-6 автомобилей, выложено брусчаткой.

Статус земли: земли населенных пунктов, предоставленных для дачного строительства

Дополнительная информация об участке: дом правильной формы находится в центре поселка и огорожен деревянным забором на каменных столбах с цоколем. Автоматические откатные ворота DoorHan DHPSN000 DUS-420 ширина 4,2 м, высота 2 м.

Коммуникации

Газ: есть (магистральный)

Э/э: есть (15 кВт)

Водопровод: центральный

Канализация: централизованная

Охрана: есть (ЧОП)

Описание инфраструктуры

При въезде в поселок расположен благоустроенный пляж с песком у озера и прогулочная зона по набережной. Вокруг поселка организовали зеленую трассу в лесу (велосипед, прогулка, зимой лыжи). На территории поселка есть административное здание, где расположены: администрация и служба эксплуатации поселка, детский досуговый центр Family House с мини-детским садом для детей от 3 до 7 лет. Также в центре проходят занятия по йоге, пилатесу, ментальной арифметике, творческие мастер-классы как для детей, так для взрослых: живопись, гончарная мастерская, валяние из шерсти, флористика, лепка из полимерной глины. Организованы детские и спортивные площадки, футбольное поле. Есть два прогулочных бульвара с лавочками. Поселок полностью построен и обеспечен всеми центральными коммуникациями. Внутри поселка широкие и освещаемые дороги. На въезде в поселок установлен контрольно-пропускной пункт с охраной и слагбаумом. К поселку ведет асфальтированная дорога. Развитая городская инфраструктура находится в поселках Вороново, Шишкин лес.