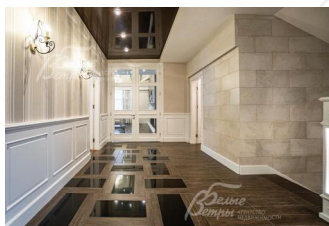
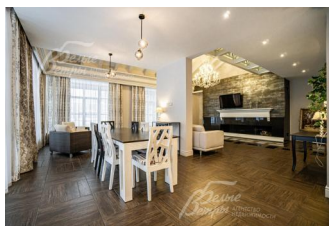
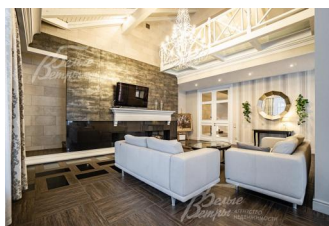
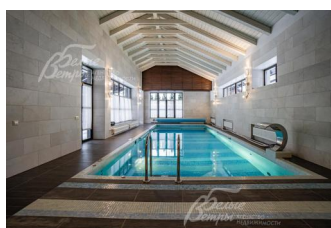


140 000 000 руб. 1 548 533 \$ 1 424 254 €

Курс ЦБ РФ 22.05.24 \$ — 90.41 руб. € — 98.30 руб.



## [Дом, Славнефть КП Код: 453-209](#)

**Код: 453-209**

### Особенности объекта

Дом в стиле альпийского шале, выполненный по индивидуальному проекту, в охраняемом обжитом коттеджном поселке Славнефть. Выполнена дорогостоящая отделка с применением натуральных материалов (стекло, камень, дерево). Панорамное остекление, высокие потолки и разные сценарии освещения. В доме много спален, SPA-зона с бассейном и хамамом, домашний кинотеатр, блок для персонала. Банный комплекс с мебелью и зоной барбекю. Ухоженный участок с дорожками и газоном.

### Расположение

Славнефть КП (Афинеево)  
**Киевское шоссе**, от МКАД по шоссе: 25 км,  
всего: 28 км  
**Тип застройки:** обжитой к/п

### Дом

**Общая площадь строений:** 850 м<sup>2</sup> (основной дом 763 кв.м + банно-досуговый комплекс 85 кв.м)

**Количество уровней:** 3

**Спален:** 6. **С/узлов:** 5. **Комнат всего:** 11.

**Опции:** бассейн; машиномест крытых: 2, в т.ч. в теплом гараже: 2; баня; сауна; квартира для персонала; терраса; камин; холодный подвал; домашний кинотеатр, SPA-зона с бассейном и хамамом.

**Материал стен:** керамический щелевой кирпич, внутри - утеплитель 100мм. Общая толщина стены 70 см.

**Облицовка стен:** клинкерная фасадная плитка (Strocher и Feldhaus Klinker) и декоративная фактурная штукатурка

**Кровля:** цементно-песчаная черепица

**Окна:** стеклопакеты деревянные (2хкамерные энергосберегающие окна, большой площади)

**Стадия готовности:** меблирован

**Цоколь:** холл 11 кв.м, совмещенное пространство 136 кв.м кухни-баром (с двумя барными стойками и выводами воды, канализации и вытяжки), каминный зал, гостиная, зона кинозала (оборудована разводкой под проектор и звуковое оборудование), постирочная 15,7 кв.м, гостевой санузел, котельная 20 кв.м, кладовая 17 кв.м, еще одна зона хранения (две гардеробных 14,6 и 7,9 кв.м, теплая кладовая 11 кв.м, и холодная кладовая 5,7 кв.м), еще одна холодная кладовая с входом с улицы 16,8 кв.м

**1-ый этаж:** гараж на 2 авто 39 кв.м, тамбур-прихожая 8.9 кв.м, холл 23.4 кв.м, двухсветная кухня-столовая-гостиная 94.6 кв.м с камином, мастер-блок 34.3 (спальня 17, санузел 10,9 кв.м, гардеробная), SPA-зона 103,6 кв.м с бассейном (скиммерный, с чашей 10\*4 м, и хамамом, гостевой санузел 2.3 кв.м

глуб.1,6-2,4м, противоток, гейзер, водопад, гидромассаж)

**2-ой этаж:** большой холл с запасной (кроме основной) лестницей на 1ый этаж, кабинет (спальня) 15,2 кв.м с выходом на большую крытую террасу, мастер-спальня 36,9 кв.м со своей ванной комнатой 8 кв м, спальня 24.2 кв м с выходом на балкон, спальня 20.6 кв м с выходом на балкон, общий санузел 6.3 кв м (с душем), крытая терраса 20 кв.м, квартира-студия для персонала 28,7 кв.м (с оборудованной кухней и санузлом), имеющая вход как из холла 2-го этажа, так и с улицы по отдельной лестнице

**Описание внутренней отделки:** выполнена дорогостоящая отделка. Панорамное остекление 1-го этажа наполняет дом светом. На стенах штукатурка и покраска английскими красками Little Green в сочетании с винтажными обоями английского производства: Wild Garden, Glarke@Glarke, Architector, Balmoral и стеновыми молдингами. В ванных комнатах плитка Ceramica Vogue (Италия). Стены в бассейне облицованы керамогранитом Happywood Wenge, Aravisa Nanoeclectic Mohave + стеклянная мозаика Mosavit. На полу стилизованный керамогранит (имитация камня) итальянского производства Novabel + водяные теплые полы. Полы в спальнях 2-ого этажа – массивная паркетная доска из американского ореха. Широкая лестница с итальянскими керамическими ступенями Novabell Gradino Wen, балюстрада выполнена по индивидуальному заказу. Потолки многоуровневые из ГКЛ, с подсветкой и балочными элементами (в стиле "шале"). Сантехника Laufen (производства Германия). Двери межкомнатные из массива белого цвета. Подоконники деревянные. Три камин - все гильотинного типа. Камин в гостиной M-Design (Франция) - двухсторонний, с большим порталом облицованным керамогранитом итальянского производства. Камин в цоколе чешского производства Bef Home Bef Start. Третий камин в Бане.

**Инженерное обеспечение:** установлены немецкий газовый котел Wiessman 200 кВт (с большим запасом), бойлер косвенного нагрева Uniterm 300л, и многоуровневая система очистки воды Atoll. В доме естественная вентиляция, сделана разводка под кондиционеры во всех жилых комнатах. В бассейне принудительная приточно-вытяжная вентиляция производства Италии. Бесперебойная работа инженерии обеспечивается источником бесперебойного питания и резервным дизельным генератором SDMO на 15 кВт (обеспечивает энергией весь дом) с автоматическим подключением.

**Мебель, оборудование:** продуманное освещение: точечные светильники, потолочные люстры, бра, торшеры. Кухонный гарнитур большой длины (более 12 пог.м), с лакированными фасадами белого цвета, с островом и полубарными стульями, со всей встроенной техникой, с двумя раковинами и варочными поверхностями.

**Дополнительные строения:** Банно-досуговый комплекс площадью 85 кв.м, 1-этажный, в стиле основного дома, кирпичный, под ключ и с мебелью, со всеми коммуникациями, включая газовую котельную: Полноценная кухня с гарнитуром и техникой, санузел, большая парная с дровяной печью, аква-зона (гидромассажная ванна, душевые, обливное ведро), зал отдыха с кондиционером мягкой мебелью и ТВ, застекленная (и со стеклянным потолком) теплая веранда, крытая уличная зона барбекю (с мангалом и подведенной водой и канализацией)

**Дополнительная информация о доме:** дом выполнен в стиле современного альпийского шале. Фундамент - железобетонная плита, монолитные железобетонные каркас и плиты перекрытия.

## Участок

**Площадь участка, соток:** 20

**Тип участка:** с ландшафтом, газон, без деревьев

**Благоустройство участка:** ухоженный газон и зона французских огородов, сделаны дорожки из брусчатки, функционирует освещение фасадное и вдоль дорожек. Работает система автополива (6 контуров).

**Статус земли:** ИЖС

**Дополнительная информация об участке:** участок правильной формы с уклоном, реализованным в виде двух горизонтальных уровней-площадок. Огорожен капитальным кирпичным забором в стиле дома (отделан клинкерной плиткой) с прозрачным верхним заполнением и обсажен туями и елями на кирпичных столбах.

## Коммуникации

**Газ:** есть (магистральный)

**Э/э:** есть (15 кВт)

**Водопровод:** индивид. скважина

**Канализация:** автономная (станция биоочистки Тверь)

**Интернет:** есть

**Охрана:** есть (КПП, патрулирование, видеонаблюдение)

## Описание инфраструктуры

