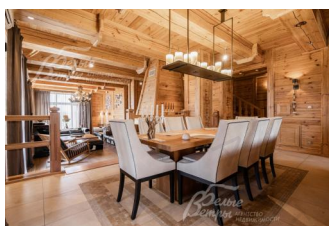
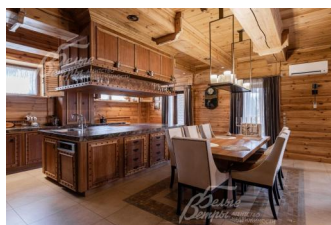
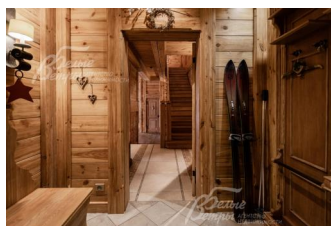
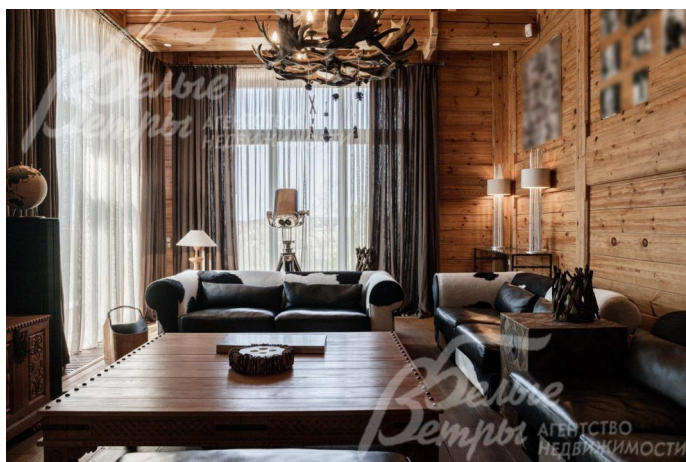


154 500 000 руб. 1 708 916 \$ 1 571 766 €

Курс ЦБ РФ 22.05.24 \$ — 90.41 руб. € — 98.30 руб.



## [Дом, Варварино эко-поселок Код: 184-726](#)

**Код: 184-726**

### Особенности объекта

Уникальный проект дома в стиле Австрийского шале в эко-поселке Варварино. В строительстве и отделке коттеджа применялись экологичные и дорогостоящие материалы: массив дерева, камень, керамогранит и др. Дом полностью обставлен мебелью, выполненной также из ценных пород дерева. Отличный функционал дома включает СПА-зону с сауной, хаммам, джакузи и зоной отдыха, солярий, кинотеатр, кабинет, 4 спальни. Красивый участок площадью 24 сотки с эксклюзивным ландшафтным дизайном. Продумано все до мелочей! В поселке функционирует собственная инфраструктура: фитнес-клуб с бассейном, теннисный корт, детские и спортивные площадки. ИЖС. Московская прописка.

### Расположение

Варварино эко-поселок  
**Калужское шоссе**, от МКАД по шоссе: 25 км,  
всего: 27 км  
**Тип застройки:** обжитой к/п

### Дом

**Общая площадь строений:** 593 м<sup>2</sup>

**Количество уровней:** 3

**Спален:** 4. **С/узлов:** 5. **Комнат всего:** 8.

**Опции:** сауна; терраса; камин; джакузи, солярий, кинотеатр, кабинет, возможность сделать 5 спальню в цоколе.

**Материал стен:** керамические блоки ТИГИ Кнауф; лицевая кладка из щелевого кирпича;

**Облицовка стен:** облицовочный кирпич (+штукатурка, цоколь - натуральный камень)

**Окна:** стеклопакеты ПВХ

**Стадия готовности:** меблирован

**Описание внутренней отделки:** отделка выполнена с применением экологичных дорогостоящих материалов. Стены и потолки отделаны лиственницей, в санузлах и в СПА-зоне частично плиткой. На полу керамогранит под дерево?, в санузлах, СПА-зоне и на кухне - плитка. Установлена качественная сантехника, в том числе отдельно стоящие ванны в санузлах и джакузи в СПА-зоне. Межкомнатные двери из массива. Установлены внутрипольные конвекторы там, где остекление от пола.

**Инженерное обеспечение:** кондиционирование

**Мебель, оборудование:** установлен кухонный гарнитур из массива дерева со встроенной техникой и островом (со столешницей из камня). В доме много деревянной мебели из массива: кровати, шкафы, гардеробные, стеллажи, тумбы.

**Дополнительная информация о доме:** дом в стиле

Австрийского Шале.

## Участок

**Площадь участка, соток:** 24

**Тип участка:** с деревьями и ландшафтом

**Благоустройство участка:** на участке выполнен ландшафтный дизайн, отлично обыгран естественный уклон. Растут взрослые деревья, газон. Есть искусственный пруд с зоной отдыха. Организованы дорожки и уличное освещение.

**Дополнительная информация об участке:** участок с перепадом высот 13 метров и отличными видовыми характеристиками.

## Коммуникации

**Газ:** есть (магистральный)

**Э/э:** есть (25кВт)

**Водопровод:** центральный

**Канализация:** централизованная

**Интернет:** есть (оптоволокно)

**Охрана:** есть

## Описание инфраструктуры

Для общения и проведения интересного досуга на территории поселка построен клубный дом (2000 кв.м.) в просторном лобби которого размещены бильярдная с комнатой отдыха, бар, небольшой музей и детская комната. Любители спорта и активного времяпрепровождения оценят 25-метровый бассейн с 2 дорожками, джакузи, две сауны, купель и тренажерный зал, оборудованный современными тренажерами ведущих мировых производителей. На территории поселка имеются несколько детских игровых зон, теннисный корт, волейбольная и баскетбольная площадки, футбольное поле, каток, санный спуск, лыжная трасса, гольф, вертолетная площадка.

## Элементы положит. окружения

Жители Эко-поселка Варварино имеют возможность пользоваться объектами сложившейся инфраструктуры: рядом престижная школа и детский сад Ника, рестораны с доставкой, супермаркеты, аптека, химчистка, почта, ателье, отделение банка, салон красоты и спортивно-досуговый парк Красная Пахра, в 20 минутах езды известная международная школа Летово.