

220 000 руб. / мес. 2 427 \$ / мес. 2 232 € / мес.

Курс ЦБ РФ 21.05.24 \$ — 90.65 руб. € — 98.58 руб.



[Дом в аренду, Гавриково-1 СНТ Код: 541-004](#)

**Код: 541-004**

Сдан до апреля 2025 г.

**Особенности объекта**

Кирпичный дом 470 кв.м в аренду. Дом расположен в обжитом коттеджном поселке, на лесном участке с ландшафтным дизайном 10 соток. Все коммуникации в поселке центральные. Продуктовый магазин, детская и спортивная площадка находятся на территории поселка. В 5 мин автобусом станция метро Бунинская Аллея, городская инфраструктура мкр-на Южное Бутово. Рядом озеро, Бутовский лесопарк. Возможна аренда под коммерческие цели.

**Расположение**

Гавриково-1 СНТ

**Варшавское шоссе**, от МКАД по шоссе: 5 км, всего: 6 км

**Калужское шоссе**, от МКАД по шоссе: 8 км, всего: 11 км

**Тип застройки:** обжитой к/п

**Дом**

**Общая площадь строений:** 470 м<sup>2</sup>

**Год постройки дома:** 2016

**Количество уровней:** 4

**Спален:** 7. **С/узлов:** 3. **Комнат всего:** 8.

**Опции:** машиномест крытых: 2; терраса; камин; холодный подвал.

**Материал стен:** кирпич

**Облицовка стен:** облицовочный кирпич

**Кровля:** металлочерепица

**Окна:** стеклопакеты ПВХ

**Стадия готовности:** меблирован

**Цоколь:** комната с душем (с местом для установки сауны), комната отдыха, складская комната, с/у, постирочная, погреб

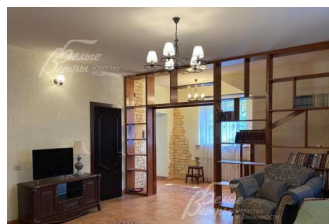
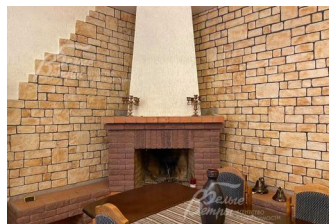
**1-ый этаж:** Зимний сад 94 кв.м, крыльцо, прихожая 6.5 кв.м, холл, гостиная с камином 48 кв.м, кабинет (или спальня) 13 кв.м с выходом в зимний сад 94 кв.м, топочная 6.7 кв.м, кухня 20 кв.м с выходом в зимний сад и на участок, ванная комната

**2-ой этаж:** зал 38 кв.м, 2 спальни по 18 кв.м с выходом на балкон 33 кв.м, спальня 15 кв.м, ванная комната 10 кв.м

**3-ий этаж:** коридор 8 кв.м, спальня 21 кв.м, спальня 33 кв.м, спальня 21 кв.м, ванная 10 кв.м, холл 18 кв.м

**Описание внутренней отделки:** Качественный ремонт. Полы - плитка с подогревом, ламинат; стены - обои; потолок - покрашен, на веранде - вагонка; лестница 1 этажа отделана плиткой, на 2-м этаже - деревянная. Оригинальная отделка камина.

**Мебель, оборудование:** дом меблирован частично,



возможна дополнительная комплектация мебели

**Дополнительные строения:** теплица, дровник, хозблок, вольер для собак, постройки для содержания кур, коз, кроликов

## Участок

**Площадь участка, соток:** 9.5

**Тип участка:** с деревьями и ландшафтом

**Благоустройство участка:** на участке взрослые березы, выполнен ландшафтный дизайн, высажены туи, ели, кипарисы, организован газон и цветник

**Дополнительная информация об участке:** детская площадка на участке

## Коммуникации

**Газ:** есть (магистральный)

**Э/э:** есть (15 кВт)

**Водопровод:** центральный

**Канализация:** централизованная

**Интернет:** есть (высокоскоростной проводной интернет)

**Охрана:** есть (КПП при въезде в поселок, ворота на пульте при въезде на улицу)

## Описание инфраструктуры

Инфраструктура района Южное Бутово (все элементы городской инфраструктуры: школы, бассейн, ФОК).

## Элементы положит. окружения

пруд в 10 минутах ходьбы, Бутовские и Потаповские озера в 10 минутах на машине, до Битцевского лесопарка 7 минут пешком, до метро Бунинская Аллея 20 минут пешком