

90 000 руб. / мес. 993 \$ / мес. 913 € / мес.

Курс ЦБ РФ 21.05.24 \$ — 90.65 руб. € — 98.58 руб.



[Таунхаус в аренду, Лесные поляны КП Код: 111-019](#)

**Код: 111-019**

Сдан до ноября 2024 г.

**Особенности объекта**

Просторный таунхаус 225 кв.м в аренду в охраняемом КП Лесные поляны. Качественная отделка, дорогая мебель и техника, 5 спален. Есть навес для двух автомобилей и беседка. КП удобно расположен недалеко от МКАД. Показы возможны с 24.10.2022.

**Расположение**

Лесные поляны КП (Газопровод)  
**Калужское шоссе**, от МКАД по шоссе: 2 км,  
всего: 2 км

**Тип застройки:** обжитой к/п

**Дом**

**Общая площадь строений:** 225 м<sup>2</sup>

**Год постройки дома:** 2007 (ремонт в 2014 г.)

**Количество уровней:** 3

**Спален:** 5. **С/узлов:** 4. **Комнат всего:** 7.

**Опции:** машиномест крытых: 2; терраса.

**Материал стен:** газобетонный блок

**Облицовка стен:** декоративный камень

**Кровля:** металлочерепица

**Окна:** стеклопакеты ПВХ (двухкамерные)

**Стадия готовности:** меблирован

**1-ый этаж:** прихожая, кухня 22 кв.м, гостиная 25 кв.м, спальня 17 кв.м, с/у 2 кв.м

**2-ой этаж:** холл, спальня 25 кв.м, с/у с ванной 4 кв.м, спальня 25 кв.м, с/у с душевой, гардеробная

**3-ий этаж:** холл, спальня 25 кв.м, с/у, спальня, комната свободного назначения 25 кв.м

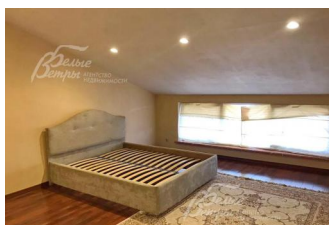
**Описание внутренней отделки:** полы - ламинат, плитка с подогревом. На стенах в комнатах поклеены обои, в с/у - плитка. Потолки - гипсокартон.

Лестничные марши из массива лиственницы, ступени облицованы плиткой

**Инженерное обеспечение:** естественная вентиляция. Установлен газовый двухконтурный котел "Viessmann". Есть Wi-Fi, 2 комплекта "Триколор ТВ".

Видеодомофон

**Мебель, оборудование:** вся необходимая мебель в полном объеме. Столовая группа в светлых тонах. Кушетка на кухне. Массивный кожаный гарнитур в гостиной + шкаф-витрина. Спальные гарнитуры (кровать+шкаф+комод с зеркалом) в том числе из массива. Шкаф-купе в прихожей. Кухонный гарнитур в классическом стиле. Бытовая техника в цвет кухни - встроенная варочная панель и духовой шкаф марки "SMEG", посудомоечная машина, холодильник. Пылесос, ТВ в гостиной и на кухне, стиральную машину



купят под арендатора. Шторы, тюль, люстры в классическом стиле во всех комнатах  
**Дополнительные строения:** беседка

## Участок

**Площадь участка, соток:** 2.3

**Тип участка:** без деревьев

**Благоустройство участка:** участок с газоном. Площадка для стоянки автомобиля и дорожка до беседки вымощены брусчаткой

## Коммуникации

**Газ:** есть (магистральный)

**Э/э:** есть (15 кВт)

**Водопровод:** центральный

**Канализация:** централизованная

**Интернет:** есть

**Охрана:** есть (2 КПП на въезде)

## Описание инфраструктуры

В поселке свой магазин, небольшая церковь, детская и спортивная площадки. Школа и детский сад в 100 метрах от дома. В 300 метрах городская инфраструктура (ЖК Испанские кварталы). При въезде в поселок фитнес-клуб в бизнес центре К-2. В 2 км до ТЦ Мега, Ашан, Икеа.

## Элементы положит. окружения

рядом расположен лес