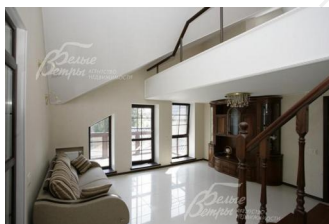
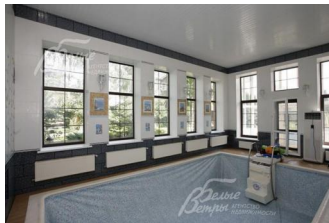


250 000 руб. / мес. 2 766 \$ / мес. 2 544 € / мес.

Курс ЦБ РФ 22.05.24 \$ — 90.41 руб. € — 98.30 руб.



[Дом в аренду, Летово-2 к/п Код: 128-012](#)

Код: 128-012

Сдан до августа 2024 г.

Особенности объекта

Дом с лифтом! Интересное предложение для родственников или близких семей! Два сблокированных меблированных дома на одном красивом участке с отдельными кухнями, гостиными и общей зоной отдыха с бассейном и бильярдной. Обжитой охраняемый коттеджный поселок. Спортивная площадка. Удобная транспортная доступность от двух шоссе.

Расположение

Летово-2 к/п (Летово)

Калужское шоссе, от МКАД по шоссе: 7 км, всего: 9 км

Киевское шоссе, от МКАД по шоссе: 7 км, всего: 14 км

Тип застройки: сформированный к/п

Дом

Общая площадь строений: 600 м²

Год постройки дома: 2010

Количество уровней: 4

Спален: 6. **С/узлов:** 5. **Комнат всего:** 8.

Опции: бассейн; машиномест крытых: 2, в т.ч. в теплом гараже: 2; сауна; камин; холодный подвал; прачечная, бильярдная, бассейн с противотоком, зимний сад, лифт.

Материал стен: кирпич

Облицовка стен: кирпич

Кровля: металлочерепица

Окна: стеклопакеты ПВХ

Стадия готовности: меблирован

Цоколь: сауна, прачечная, бильярдная, технические помещения, комната отдыха 20 кв.м

1-ый этаж: прихожая 8 кв.м, гостиная 25 кв.м с камином, кухня 12 кв.м, зимний сад 15 кв.м, спальня 15 кв.м, с/узел; гостиная 20 кв.м, плавательный бассейн с противотоком, лифт.

2-ой этаж: 3 спальни: 15 кв.м, 20 кв.м, 15 кв.м, 2 с/узла; гостиная 20 кв.м с камином, кухня-столовая 20 кв.м, спальня с гардеробной и с/узлом, лифт.

3-ий этаж: спальня 20 кв.м, с/узел, лифт

Описание внутренней отделки: стены оштукатурены, оклеены обоями; пол - паркет, плитка; потолки подвесные; лестничный марш деревянный, двери деревянные

Инженерное обеспечение: установлен импортный газовый котёл, система очистки воды, центральное кондиционирование

Мебель, оборудование: оба дома меблированы на 100%

Дополнительные строения: Отдельно стоящий гараж на 2 а/м. Беседка с мангалом
Дополнительная информация о доме: архитектурный стиль - "Эклектика"

Участок

Площадь участка, соток: 20

Тип участка: парковый с высаженными деревьями

Благоустройство участка: выполнен ландшафтный дизайн: газон, высажены деревья, организованы клумбы с цветами, альпийские горки, сделаны дорожки, освещение участка

Дополнительная информация об участке: участок прямоугольной формы, огорожен забором

Коммуникации

Газ: есть (магистральный)

Э/э: есть (10 кВт)

Водопровод: индивид. скважина

Канализация: централизованная

Интернет: есть

Охрана: есть (строго охраняемый к/п)

Описание инфраструктуры

В 3 км школа-пансион для одаренных детей "Летово", в 2 км спортивный центр "Теннис". В 5 км инфраструктура поселков «Дубровка» и «Московский»

Элементы положит. окружения

Рядом расположен лесной массив

Комментарий к цене

коммунальные платежи входят в стоимость аренды