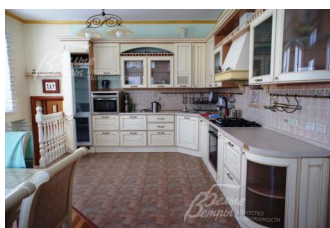


300 000 руб. / мес. 3 269 \$ / мес. 3 061 € / мес.

Курс ЦБ РФ 02.05.24 \$ — 91.78 руб. € — 98.03 руб.



[Дом в аренду. Новое Городище КП Код: 129-016](#)

**Код: 129-016**

**Особенности объекта**

Уютный, качественный дом в аренду в строгоохраняемом поселке с центральными коммуникациями в 5 минутах езды от метро в Новой Москве. Дом полностью оборудован стильной и дорогой мебелью и техникой, а также всем необходимым для комфортного круглогодичного проживания большой семьи. Тренажерный зал, кинотеатр, зимний сад, много спален, большая гостиная с камином для приема гостей, терраса с видом на просторный и красивый участок, квартира для персонала и др. В доме установлены многоуровневая система очистки воды, система охраны, есть резервный генератор.

**Расположение**

Новое Городище КП (Городище)  
**Калужское шоссе**, от МКАД по шоссе: 8 км, всего: 11 км  
**Тип застройки:** обжитой к/п

**Дом**

**Общая площадь строений:** 690 м<sup>2</sup>  
**Год постройки дома:** 2004  
**Количество уровней:** 4  
**Спален:** 7. **С/узлов:** 7. **Комнат всего:** 8.  
**Опции:** квартира для персонала; терраса; камин; холодный подвал; подсобные помещения..  
**Материал стен:** кирпич  
**Облицовка стен:** клинкерный облицовочный кирпич  
**Кровля:** металлочерепица  
**Окна:** стеклопакеты ПВХ  
**Стадия готовности:** меблирован  
**Цоколь:** кинотеатр, кабинет, спорт.зал, комната, с/у, постирочная, бойлерная, кладовка  
**1-ый этаж:** холл, гардеробная, библиотека (спальня), кухня-столовая (из кухни есть выход в кладовую), гостиная с камином и выходом на террасу, гостевой с/у, спальня с с/у  
**2-ой этаж:** хозяйская спальня, большая гардеробная, с/у, холл, гостиная, спальня с с/у и гардеробной, спальня с с/у и гардеробной  
**3-ий этаж:** холл, 2 кладовые-гардеробные, отдельная квартира: кухня-столовая-гостиная, 2 спальни, с/у  
**Описание внутренней отделки:** на стенах обои, отделка декоративным камнем. На полах плитка и паркет. Лестничный марш выложен плиткой, украшен коваными перилами. Потолки оштукатурены. Установлена импортная сантехника  
**Инженерное обеспечение:** импортный котел. Дом оборудован многоуровневой системой очистки воды.

Есть сигнализация. В наличии собственный генератор на 10 кВт

**Мебель, оборудование:** дом полностью меблирован импортной мебелью (Италия)

**Дополнительная информация о доме:** дом выполнен в классическом архитектурном стиле

## Участок

**Площадь участка, соток:** 12

**Тип участка:** с деревьями и ландшафтом.

**Благоустройство участка:** участок ухоженный, с ландшафтным дизайном: высажены фруктовые деревья, сосны, березы; сделана зона барбекю. Выполнен дренаж

**Статус земли:** земли для ИЖС

**Дополнительная информация об участке:** участок прямоугольной формы; огорожен забором на кирпичных столбах

## Коммуникации

**Газ:** есть (магистральный)

**Э/э:** есть (35 кВт)

**Водопровод:** центральный

**Канализация:** централизованная

**Телефон:** есть (московский номер)

**Интернет:** возможно подключение

**Охрана:** есть (КПП)

## Описание инфраструктуры

Рядом полная развитая инфраструктура поселка Воскресенское, пансионат «Воскресенское» позволяет жителям пользоваться развитой инфраструктурой и спортивно-оздоровительным комплексом

## Элементы положит. окружения

В 300 метрах расположен лесной массив

## Комментарий к цене

+ поселковые и коммунальные платежи (газ, свет)