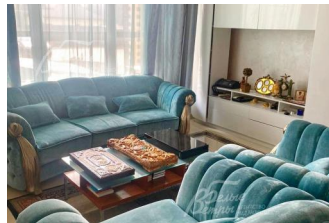
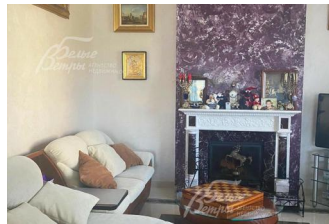


500 000 руб. / мес. 5 531 \$ / мес. 5 087 € / мес.

Курс ЦБ РФ 22.05.24 \$ — 90.41 руб. € — 98.30 руб.



[Дом в аренду. Высота к/п Код: 162-016](#)

Код: 162-016

Особенности объекта

Готовый к проживанию современный дом, расположенный в стародачном охраняемом коттеджном поселке на берегу широкой реки и зоной отдыха. В доме недавно был выполнен дорогой качественный ремонт, применены эксклюзивные материалы. Коттедж полностью обставлен импортной мебелью, много картин. Большой ухоженный участок с ландшафтным дизайном, декоративными и плодовыми деревьями. В пешей доступности городская инфраструктура г.Троицк.

Расположение

Высота к/п (Ботаково)

Калужское шоссе, от МКАД по шоссе: 17 км, всего: 19 км

Киевское шоссе, от МКАД по шоссе: 21 км, всего: 30 км

Тип застройки: обжитой к/п

Дом

Общая площадь строений: 800 м²

Год постройки дома: 2018 (отделка 2018г., коробка 2010г.)

Количество уровней: 3

Спален: 5. **С/узлов полных:** 4. **С/узлов неполных:** 1.

Комнат всего: 8.

Опции: терраса; камин; холодный подвал; тренажерный зал.

Материал стен: кирпич

Кровля: мягкая

Окна: стеклопакеты деревянные (2-х камерные)

Стадия готовности: меблирован

Цоколь: гостиная, бойлерная, санузел, тренажерный зал.

1-ый этаж: прихожая, гостиная, кухня, столовая, санузел, постирочная, кладовая.

2-ой этаж: 5 спален, 3 санузла, холл, балкон по всему этажу.

Описание внутренней отделки: в доме выполнена современная отделка из элитных материалов. Санузлы отделаны мраморной плиткой, подогреваемые полы. На полу в жилых помещениях штучный паркет из массива дуба. Пол на первом этаже, в цоколе и лестница - мрамор и гранит.

Инженерное обеспечение: в доме установлены газовый котел и бойлер. В каждой комнате есть кондиционеры, вентиляция в цокольном этаже.

Мебель, оборудование: дом обставлен итальянской мебелью престижных брендов (мягкая мебель Albert Shtein, корпусная, столовая мебель). Шторы, дорогие люстры и светильники. Кухня с техникой Bosch,

Siemens. Стиральная машина. Телевизоры в каждой комнате.

Дополнительная информация о доме: лестница бетонная с комфортным подъемом, ступени отделаны плиткой. Высота потолков 3.80 - 4 м.

Участок

Площадь участка, соток: 28

Тип участка: с деревьями и ландшафтом

Благоустройство участка: на участке растут взрослые лесные и плодовые деревья (берёзы, ели, черешня, яблони, вишня), кустарники (малина, ежевика, смородина), вымощены дорожки, газон.

Дополнительная информация об участке: большая парковочная площадка перед домом. Ровный участок, находится в середине поселка

Коммуникации

Газ: есть (магистральный)

Э/э: есть (20 кВт)

Водопровод: центральный

Канализация: централизованная

Охрана: есть (КПП (строгая))

Описание инфраструктуры

С одной стороны поселок граничит со стародачными местами - известными поселками "Советский писатель", "Мосдачтрест", территорией детского санатория. С другой стороны - с крупным подмосковным городом Троицк, где на выбор представлена вся необходимая для жизни городская инфраструктура - отличные школы, детские сады, супермаркеты, спортивные центры, филиалы московских вузов и многое другое.

Элементы положит. окружения

В поселке есть запруда реки Десна, прогулочные зоны. Рядом стародачные места.