



[Коттеджный поселок, Променад КП Код: 227](#)

Расположение

Променад КП (Бурцево)
Киевское шоссе, от МКАД по шоссе: 14 км,
всего: 17 км

Особенности объекта

Обжитой элитный коттеджный поселок на Киевском шоссе. Живописное место в окружении леса и реки Незнайки. Единый архитектурный стиль. Шикарные виды из окон домов. В поселке: фитнес клуб "Fitness one" с современным тренажерным залом, бассейном, мини-бассейном для малышей, прогулочная зона, пляж, богатая собственная инфраструктура. Дома в продаже и в аренду.

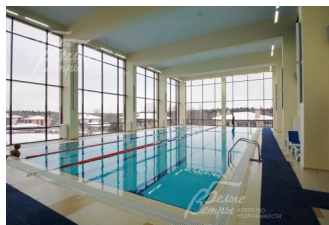
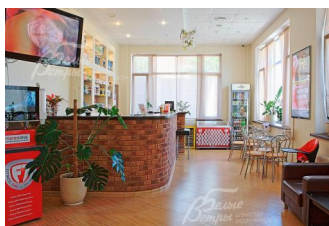
В жилом комплексе

Коттеджей: 80

Инфраструктура внутренняя: Коттеджный поселок охраняется, на въезде контрольно-пропускной пункт с охраной. Ведется видеонаблюдение. На территории поселка широкие дороги с мощеными тротуарами. А там где проезжая часть недостаточно широкая организовано одностороннее движение. Установлен скоростной режим в поселке не более 20 км/ч. Организовано красивое дизайнерское уличное освещение. 13 гектар поселка выделено под Экопарк (газоны и цветники, мощеные аллеи, пешеходные дорожки в лесу, малые архитектурные формы, река в обрамлении прогулочной набережной с собственной пристанью для катания на лодках). Есть футбольное поле, лесные трассы для катания на лыжах и езде на велосипеде, теннисный корт, ледяной каток. Собственный профессиональный фитнес-центр с бассейном – «Fitness One» (оздоровительный центр, бассейн, фитнес-клуб, сауна, тренажерный зал, зал бокса, зал восточных единоборств, зал групповых программ, кардиозал, фито-бар). Fitness One предлагает: фитнес-тестирование, функциональная диагностика, обучение плаванию, аквааэробика, фитбол, йога, пилатес, стрейчинг, степ, body sculpt, аэробика, боди-памп, боевые искусства, занятия для беременных. Для маленьких жителей поселка устроены интересные тематические игровые и спортивные площадки, детский клуб и детская фитнес-комната, а так же проводятся занятия по детскому фитнесу. Все коммуникационные сети поселка, по современным стандартам, проложены под землей.

Описание

Коттеджный поселок класса De Luxe "Променад" ("La



promenade") - расположен в живописном месте среди густых лесов на берегу реки Незнайка. У поселка уникальное местоположение - близость к Старой Москве и в то же время углублен от трассы. К поселку можно добраться по скоростному Киевскому шоссе, а теперь еще по реконструированному Калужскому шоссе. Более 46 га лесных владений и цветущих лугов. Собственная река со специально оборудованной набережной-променадом, прекрасно приспособленной для неспешных легких прогулок.

При возведении коттеджного поселка Променад застройщик воплотил все самые современные тенденции в загородной архитектуре. Дома выстроены по более чем полутора десятку проектов в стиле современной классики: роскошные усадьбы от 320 до 1 000 кв. м на участках от 26 соток до 1,15 га.

Для тех, кто не желает приобретать коттедж, в поселке Променад сформирован мини-поселок, состоящий из 12 полностью укомплектованных мебелью и оборудованием коттеджей, которые можно арендовать на длительный срок (мебель входит в стоимость аренды и согласовывается с будущим жителем коттеджа).

Покупателю коттедж передается в собственность с выполненным фасадом, установленными окнами, готовой кровлей. Внутренние помещения без отделки, без внутренних перегородок - со свободной планировкой. Все дома двухуровневые, без цоколя и мансарды.

Развитая инфраструктура для активного образа жизни и отдыха - теннисные корты, фитнес-центр с бассейном, бильярдная, ресторан, минимаркет, велосипедная трасса в лесу. Самых маленьких жителей поселка ждут спортивная площадка, детский сад и детский клуб, игровые площадки и каменные гроты у реки. Многоуровневая система охраны последнего поколения. Современные центральные коммуникации. Инновационные технологические решения и экологически чистые материалы.

Предлагаем недвижимость в поселке «Променад»



[Дом в аренду, 263 м²](#)

Код: 227-003

пл. участка: 18 сот
меблирован

300 000 руб. / мес.



[Дом в аренду, 320 м²](#)

Код: 227-012

пл. участка: 28 сот
меблирован

520 000 руб. / мес.



[Дом, 771 м²](#)

Код: 227-131

пл. участка: 26 сот
меблирован

185 000 000 руб.



[Дом, 586 м²](#)

Код: 227-631

пл. участка: 15 сот
меблирован

210 000 000 руб.



[Дом, 1000 м²](#)

Код: 227-240

пл. участка: 32 сот
под отделку

400 000 000 руб.