



[Коттеджный поселок, Валуевская слобода](#) [к/п Код: 403](#)

Расположение

Валуевская слобода к/п (Валуево)
Киевское шоссе, от МКАД по шоссе: 7 км, всего: 11 км
Калужское шоссе, от МКАД по шоссе: 7 км,
всего: 13 км

Особенности объекта

Камерный коттеджный поселок, всего на 65 домов, в Новой Москве. Предлагаются к покупке готовые дома площадью от 250 кв.м до 600 кв.м под ключ, с мебелью или под отделку. Есть несколько участков от 12 до 50 соток. А также дома в аренду. Поселок со всеми центральными коммуникациями, расположенный в живописном месте, между Калужским и Киевским шоссе, в идеальном удалении от города и от трасс. Рядом парк Марьинский ручей. Метро Филатов луг в 4 км от поселка.

В жилом комплексе

Коттеджей: 59, от 400 до 570 м²

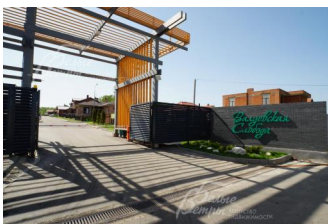
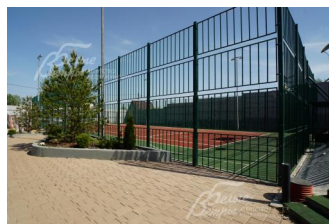
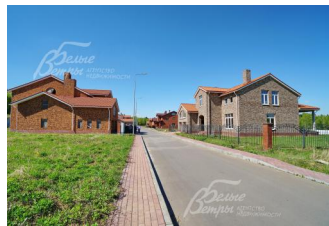
Участков: 58

Инфраструктура внутренняя: На территории поселка детская, большая спортивная площадки с теннисным кортом, площадки для воркаут с турниками для взрослых и детей и уличными тренажерами под навесом. На въезде в поселок есть общественный центр, где планируется продуктовый магазин, служба эксплуатации, кафе

Инфраструктура внешняя: Поселок окружен Валуевским лесопарком, где летом организована прогулочная зона, а зимой прокладывают лыжню. В 17 минутах пешком парк "Марьинский ручей" с детскими и спортивными площадками, прогулочной зоной, беседками. В 4 км от поселка метро Филатов Луг. В 10 минутах езды город Московский с городской инфраструктурой, а также поселок Филимонки, Марьино и Верхнее Валуево (торговые центры, детские сады, школы, спортивные комплексы с бассейном, банки, аптеки и т.д.).

Описание

Коттеджный поселок бизнес-класса "Валуевская Слобода" расположен в 7 км от МКАД, между Калужским и Киевским шоссе, в районе деревни Нижнее Валуево, и вблизи таких известных поселков, как [Антоновка](#), [Бельгийская деревня](#), [Времена года](#). Территория Новой Москвы.



Поселок с трех сторон окружен Валуевским лесопарком, а часть участков имеют свой выход в лес. Жители поселка и их гости могут отдохнуть, заняться спортом в лесу: летом организована прогулочная зона, а зимой прокладывают лыжню.

В 17 минутах пешком расположен парк "Марьинский ручей". Главное достоинством этого парка - отличные панорамные виды на окрестные луга и леса. В парке высажено почти 2,5 тыс. деревьев и кустарников, разбиты газоны и цветники. Установлены детские и спортивные площадки, беседки, садовые диваны. Историческая усадьба "Валуево", на территории которой есть современный оздоровительный СПА-комплекс, большой парк для прогулок, пруд для купания и рыбалки, в 10 минутах езды на автомобиле.

Поселок Валуевская Слобода состоит из 65 домов площадью от 250 кв.м до 600 кв.м. Дома предлагаются под ключ, с мебелью или под отделку. Есть несколько участков от 12 до 50 соток.

В стоимость дома входят все централизованные коммуникации, в том числе подключен газ. Внутри поселка широкие асфальтированные дороги, освещаются. На въезде в поселок Валуевская Слобода контрольно-пропускной пункт с охраной. Есть гостевая парковка.

В десяти минутах езды расположен город Московский с полной городской инфраструктурой.

«Валуевская Слобода» - поселок, где можно насладиться первозданной красотой вдали от суеты мегаполиса и в тоже время без проблем добраться до Москвы!

Предлагаем недвижимость в поселке «Валуевская слобода»



[Участок, 14.21 сот](#)

Код: 403-726

25 500 000 руб.



[Дом, 293 м²](#)

Код: 403-733

пл. участка: 13 сот
под отделку

41 000 000 руб.



[Участок, 42 сот](#)

Код: 403-730

82 000 000 руб.



[Дом, 502 м²](#)

Код: 403-634

пл. участка: 12.5 сот
под ключ

159 800 000 руб.