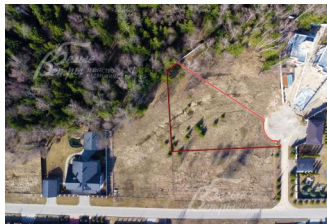


18 650 000 руб. 205 728 \$ 189 179 €

Курс ЦБ РФ 21.05.24 \$ — 90.65 руб. € — 98.58 руб.



[Участок, Цветочный к/п Код: 368-935](#)

Код: 368-935

Особенности объекта

Прилесной участок в обжитом охраняемом коттеджном поселке, в тихом живописном месте в окружении леса, со всеми действующими центральными коммуникациями. Невысокие платежи в поселке. Доступна вся социальная инфраструктура близлежащих населенных пунктов: г.Троицк, п.Красная Пахра, Былово, Поляны.

Расположение

Цветочный к/п

Калужское шоссе, от МКАД по шоссе: 24 км,
всего: 27 км

Тип застройки: обжитой к/п

Участок

Площадь участка, соток: 15.5

Тип участка: с деревьями

Статус земли: земли населенных пунктов,
предоставленных для малоэтажного жилищного
строительства

Дополнительная информация об участке: участок
трапециевидной формы, граничит с лесом, огорожен
забором из сетки рабицы

Коммуникации

Газ: есть (по границе Мосгаз)

Э/э: есть (по границе 8 кВт)

Водопровод: центральный (по границе)

Канализация: централизованная (по границе)

Интернет: возможно подключение (оптоволокно)

Охрана: есть (КПП, видеонаблюдение)

Описание инфраструктуры

в поселке организованы прогулочная зона к роднику, детская и спортивная площадки. В административном здании есть продуктовый магазин, офис эксплуатирующей компании. Есть 2 выхода в лес. Частный детский сад. Крытый теннисный корт. Рядом спортивный парк "Красная Пахра"