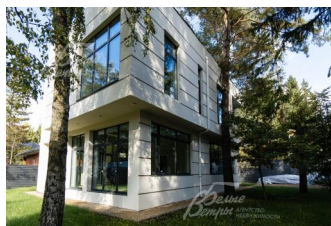
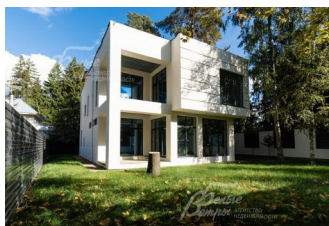
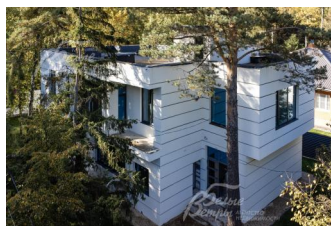
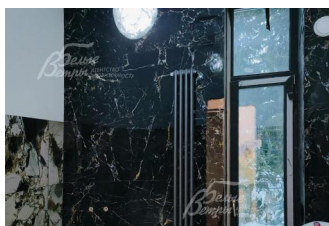
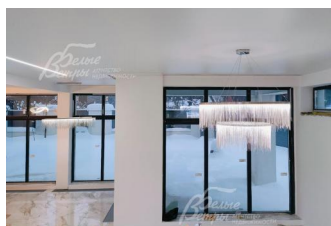


34 900 000 руб. 380 076 \$ 352 718 €

Курс ЦБ РФ 12.05.24 \$ — 91.82 руб. € — 98.95 руб.



[Дом, Фрунзевец к/п Код: 217-936](#)

Код: 217-936

Особенности объекта

Дом в стилией хай-тек с эксплуатируемой кровлей и панорамными окнами в стародачном поселке Фрунзевец. Функциональная планировка. Все коммуникации разведены, теплые полы на 1 этаже, отделка White box. Лестница ж/б. Участок с вековыми соснами и елями, находится в середине поселка. Забетонированная площадка под авто перед домом и откатные ворота. В шаговой доступности развитая инфраструктура и городской транспорт.

Расположение

Фрунзевец к/п (Апрелевка)

Киевское шоссе, от МКАД по шоссе: 28 км,
всего: 29 км

Тип застройки: стародачное место

Дом

Общая площадь строений: 300 м²

Год постройки дома: 2021 (отделка 2024 г.)

Количество уровней: 2

Спален: 5. **С/узлов:** 4. **Комнат всего:** 6.

Опции: терраса; эксплуатируемая кровля.

Материал стен: ж/б монолитный каркас, заполнение стен Ytong 375 + утепление ППС-16Ф 150 мм

Облицовка стен: СФТК короед, штукатурка

Окна: стеклопакеты ПВХ (Rehau intelio, двойные, с напылением, ламинированные с двух сторон, серый цвет, от пола 3x3 м)

Стадия готовности: под ключ

1-ый этаж: веранда 12 кв.м, котельная 6 кв.м, кухня-столовая-гостиная 88 кв.м, кабинет 9 кв.м, кладовка при кухне 3 кв.м, спальня 12 кв.м, санузел гостевой 3 кв.м.

2-ой этаж: мастер-спальня с гардеробной 36 кв.м, спальня 22 кв.м с гардеробной, спальня 20 кв.м, санузел 6 кв.м, санузел 16 кв.м, коридор 15 кв.м, терраса 8,5 кв.м, балкон 3 кв.м.

Описание внутренней отделки: стены окрашены, на полу керамогранит в общих помещениях и с/у, ламинат в спальнях и холле 2 этажа. Лестница бетонная широкая, ступени отделаны керамогранитом.

Натяжные потолки. Все коммуникации разведены, теплые полы на 1 этаже, радиаторы стальные везде, внутриспольные конвекторы на 1 этаже. Сантехника установлена.

Инженерное обеспечение: газовый котел Kituromi + резервный электрический. Естественно приточная вентиляция.

Мебель, оборудование: установлен кухонный гарнитур, с плитой, посудомойкой, холодильником и пр.

Дополнительная информация о доме: дом выполнен в стиле хай-тек. Фундамент ленточный на глубину 1,8 +

ж/б плита, ж/б плиты перекрытия. Высота потолков: 1 этаж - 3,50 м в черновой, 2 этаж - 3,30 м.

Участок

Площадь участка, соток: 6.5

Тип участка: со взрослыми деревьями

Благоустройство участка: на участке выполнен ландшафтный дизайн, есть забетонированная площадка 7x7 м перед домом для авто.

Статус земли: земли населенных пунктов для индивидуального жилищного строительства

Дополнительная информация об участке: ровный участок находится в центре поселка и огорожен с внешней стороны, справа/слева от ворот - бетонным забором высотой 3 м, сзади - металлический профиль высотой 2 м.

Коммуникации

Газ: есть (магистральный)

Э/э: есть (15 кВт)

Водопровод: колодец (14 колец)

Канализация: автономная (локальная очистная Юнилос Астра 6, через ревизию в ливневую систему)

Описание инфраструктуры

В поселке — магазин, поселок Апрелевка со всей городской инфраструктурой.