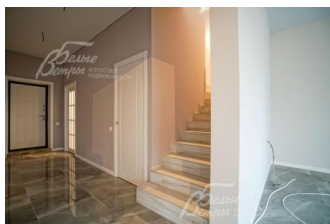
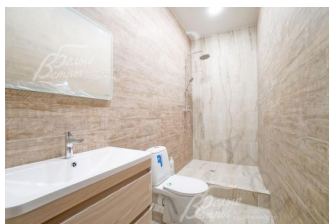
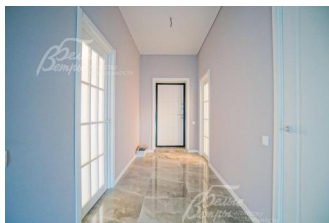


21 800 000 руб. 237 411 \$ 220 322 €

Курс ЦБ РФ 12.05.24 \$ — 91.82 руб. € — 98.95 руб.



[Дом, Капитолий к/п Код: 448-743](#)

Код: 448-743

Особенности объекта

Новый дом под ключ удачной планировки 185 кв.м на участке 4,25 соток в обжитом поселке Капитолий. В доме большая кухня-гостиная, 4 спальни, одна из которых на 1-м этаже, 3 санузла. Все центральные коммуникации заведены в дом (электричество, водопровод и канализация). Сантехника установлена. Везде теплые полы. Рядом с поселком расположены лес, река и инфраструктура поселка Первомайское (школа, детский сад, магазины, аптеки, банки и т.д.). Дом построен. ведутся работы по внутренней отделке. Московская прописка.

Расположение

Капитолий к/п (Первомайское)
Киевское шоссе, от МКАД по шоссе: 21 км,
всего: 24 км
Тип застройки: сформированный к/п

Дом

Общая площадь строений: 185 м²
Год постройки дома: 2023
Количество уровней: 2
Спален: 4. **С/узлов:** 2. **Комнат всего:** 6.
Опции: терраса; спальня на 1 этаже, кабинет.
Материал стен: газобетонный блок D500, толщиной 25см + утеплитель
Облицовка стен: штукатурка
Кровля: мягкая
Окна: стеклопакеты ПВХ (2-камерные, ламинированные с двух сторон.)
Стадия готовности: под ключ (Дом построен. Ведутся работы по внутренней отделке.)
1-ый этаж: Веранда 4,3 кв.м, прихожая 8,6 кв.м, кабинет 7,5 кв.м, кухня-гостиная 43,4 кв.м с выходом во двор, спальня 16 кв.м, санузел с душевой кабиной 4,8 кв.м, котельная 4.4 кв.м
2-ой этаж: холл 8 кв.м с выходом на балкон, спальня 23 кв.м, спальня 20 кв.м, спальня 16 кв.м, санузел с ванной 8,6 кв.м
Описание внутренней отделки: Дизайнерский современный ремонт. Стены оштукатурены и покрашены. На полу и в санузлах - дорогой керамогранит. Дорогая входная дверь со стеклом и ковкой. Натяжные потолки со встроенными светильниками. Лестница монолит, отделка ступеней керамогранит, перила художественная ковка. Установлена качественная сантехника. Теплые полы на всех этажах. Межкомнатные двери ProfilDoors, шпонированные окрашены белой краской, высокие плинтуса того же цвета. Подоконники ПВХ, ламинированные под цвет окон.

Инженерное обеспечение: Установлены Электрический одноконтурный котел Stout – накопительный

электрический водонагреватель Electrolux EWH 100 Royal. Все коммуникации заведены в дом. На 1-м и мансардном этажах теплые водяные полы.

Дополнительная информация о доме: Фундамент - утеплённая "шведская" плита; Перекрытие 1-го этажа - железобетонная монолитная плита.

Участок

Площадь участка, соток: 4.25

Тип участка: без деревьев

Благоустройство участка: Участок выровнен,

Статус земли: земли населенных пунктов, для дачного строительства

Дополнительная информация об участке: Участок ровной прямоугольной формы, находится с краю поселка, огорожен забором из металлического штакетника.

Коммуникации

Газ: нет (Возможна автономная газификация)

Э/э: есть (380Вт, 14кВт)

Водопровод: центральный

Канализация: централизованная

Интернет: возможно подключение (оптоволокно Мослайт)

Охрана: есть (Осуществляется пропускной режим, вход собственников по магнитным ключам. Инженерные объекты - под видеонаблюдением)

Ипотека:

возможна

Описание инфраструктуры

Вблизи КП Капитолий - около 300 м - поселок Первомайское, где расположена вся инфраструктура: школа, детский сад, поликлиника; на территории поселка детская и спортивная площадки, прогулочная аллея, а также будет организован собственный выход в лес и к реке с пешеходными дорожками. Зона отдыха Парк Отель «Империял». Доехать до коттеджного поселка удобно как на автомобиле, так и общественным транспортом от м. Юго-западная, м. Теплый стан или м.Саларьево (автобус и маршрутка №304) - остановка автобуса находится в 300 метрах от КП Капитолий.

Элементы положит. окружения

Рядом лес и река