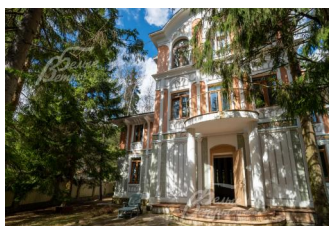


36 900 000 руб. 401 857 \$ 372 931 €

Курс ЦБ РФ 12.05.24 \$ — 91.82 руб. € — 98.95 руб.



## [Дом, Новоглаголево к/п Код: 203-967](#)

**Код: 203-967**

### Особенности объекта

Красивый коттедж, под отделку, в стиле средиземноморского модерна, расположенный в стародачном коттеджном посёлке Новоглаголево. Высокое качество строительства, стильное архитектурное решение, высокие потолки, большие комнаты, собственные санузлы в каждой спальне, бильярдная и полноценный мансардный этаж. На участке множество взрослых лесных деревьев, а поблизости есть вся необходимая инфраструктура.

### Расположение

Новоглаголево к/п (Новоглаголево)  
**Киевское шоссе**, от МКАД по шоссе: 32 км,  
всего: 37 км

**Тип застройки:** стародачное место

### Дом

**Общая площадь строений:** 436 м<sup>2</sup>

**Спален:** 6. **С/узлов:** 7. **Комнат всего:** 11.

**Материал стен:** В центральной части дома 55 см кирпич полнотелый, в боковых крыльях пеноблок+кирпич

**Облицовка стен:** Плитка, мозаика, штукатурка "короед", лепнина, декоративные элементы. Цоколь - искусственный камень

**Стадия готовности:** под отделку

**1-ый этаж:** тамбур 3.5 кв.м, гардеробная 4 кв.м, жилая комната 7.1 кв.м со своим санузлом 3 кв.м, холл 29.4 кв.м, кухня 17.8 кв.м, столовая 24 кв.м, гостиная 45.8 кв.м, спальня 19.6 кв.м с санузлом 3 кв.м, коридор 3,1 кв.м, постирочная 6.6 кв.м, бойлерная 10.8 кв.м.

**2-ой этаж:** спальня 29.8 кв.м со своим балконом и санузлом 7 кв.м, спальня 31 кв.м со своим санузлом 8.5 кв.м, спальня 27.8 кв.м со своим эркером, гардеробной 3.8 кв.м и санузлом 6.8 кв.м, тамбур при спальне 3.6 кв.м, спальня 25.8 кв.м со своим санузлом 7.7 кв.м, кабинет 7.5 кв.м, холл 9.6 кв.м.

**3-ий этаж:** бильярдная 43 кв.м, спальня 13 кв.м, гардеробная 14.5 кв.м, хамам 6.9 кв.м с санузлом 5.2 кв.м (с душем), холл 3.9 кв.м, гостевой санузел 1.5 кв.м

**Описание внутренней отделки:** возведены межкомнатные стены - черновая штукатурка, установлен котел, разведено отопление; лестничный марш ж/б;

**Инженерное обеспечение:** Buderus Logano G334

**Дополнительная информация о доме:**

архитектурный стиль "Средиземноморский модерн".  
Фундамент: плита с приподнятым периметром "корыто", образует техническое подполье высотой 80 см;

## Участок

**Площадь участка, соток:** 12

**Тип участка:** Лесной

**Статус земли:** ИЖС

**Дополнительная информация об участке:** ровный участок, правильной формы, расположен в середине поселка.

## Коммуникации

**Газ:** есть

**Э/э:** есть (15 кВт)

**Водопровод:** центральный (ВЗУ на поселок)

**Канализация:** централизованная (очистные на поселок)

**Охрана:** нет

## Описание инфраструктуры

Известный поселок со своей инфраструктурой: собственный большой благоустроенный пруд, ресторан, церковь, детская площадка, рядом еще ресторан, магазины. В нескольких километрах инфраструктура Селятино, Апрелевки, Алабино.