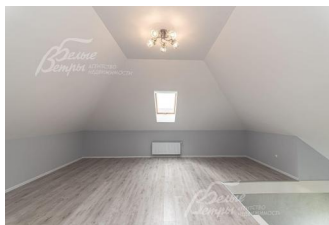
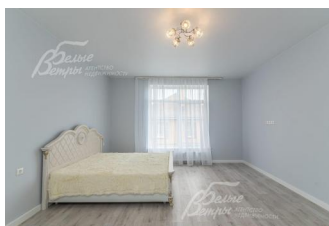


65 000 000 руб. 707 877 \$ 656 924 €

Курс ЦБ РФ 12.05.24 \$ — 91.82 руб. € — 98.95 руб.



[Дом, Президент к/п Код: 166-945](#)

Код: 166-945

Особенности объекта

Новый дом под ключ в элитном строго охраняемом коттеджном поселке Президент. В доме 4 спальни, просторная кухня-гостиная с выходом на большую крытую террасу. Все центральные коммуникации. Выполняется отделка под ключ в стиле современной классики, срок окончания работ - май 2024г. Помимо отделки будет установлена кухня со всей необходимой бытовой техникой, мягкая мебель и ТВ-зона в гостиной. В шаговой доступности необходимая инфраструктура, магазины, бытовые услуги. 300 метров до школы, 800 метров до детского сада. 500 метров до остановки общественного транспорта.

Расположение

Президент к/п
Калужское шоссе, от МКАД по шоссе: 8 км,
всего: 11 км
Тип застройки: обжитой к/п

Дом

Общая площадь строений: 230 м²

Год постройки дома: 2024

Количество уровней: 3

Спален: 4. **С/узлов:** 4. **Комнат всего:** 6.

Опции: терраса.

Материал стен: кирпич

Облицовка стен: облицовочный клинкерный кирпич

Кровля: мягкая (пластиковая водосточная система)

Окна: стеклопакеты ПВХ (2-камерные REHAU)

Стадия готовности: под ключ

1-ый этаж: крыльцо 5 кв.м, терраса 35 кв.м, холл 14 кв.м, спальня 15 кв.м, санузел с душевой 4.5 кв.м, котельная 2.5 кв.м, кухня-гостиная 50 кв.м.

2-ой этаж: холл 9 кв.м, спальня 21 кв.м, санузел с ванной 7 кв.м, спальня 23 кв.м, санузел с душевой 5 кв.м, спальня 15 кв.м, санузел с душевой 5 кв.м, балкон 5 кв.м.

3-ий этаж: помещение свободного назначения 60 кв.м.

Описание внутренней отделки: на стенах краска, обои. На полу крупноформатный керамогранит.

Лестница шириной 1 метр. Потолки обшиты гипсокартоном. Все коммуникации разведены. Тёплые полы на 1-м этаже и во всех санузлах.

Инженерное обеспечение: установлены газовый котёл Valiant 40 кВт, резервный электрический котёл Protherm 12 кВт. Естественная вентиляция.

Мебель, оборудование: современный кухонный гарнитур со всей необходимой бытовой техникой.

Отделка санузлов под ключ. Установлены светильники, люстры.

Дополнительная информация о доме: дом

выполнен в современном архитектурном стиле. Фундамент монолитный ленточный, заглубление 2 метра.

Перекрытие монолит. Высота потолков: 1 этаж - 3.15 м, 2 этаж - 3.15 м, мансарда - 1,2-3 м.

Участок

Площадь участка, соток: 8

Тип участка: без деревьев

Благоустройство участка: организован дренаж вокруг дома.

Статус земли: земли населённых пунктов

Дополнительная информация об участке: участок правильной формы находится в центре поселка и огорожен кованым забором на монолитном основании высотой 2 метра.

Коммуникации

Газ: есть (магистральный)

Э/э: есть (15 кВт)

Водопровод: центральный

Канализация: централизованная

Охрана: есть (КПП, видеонаблюдение, патрулирование)

Описание инфраструктуры

Для жителей поселка обустроены детская площадка, открытая спортивная площадка, гостевая парковка, рекреационные зоны и здание администрации. Территория поселка окружена лесным массивом и граничит с рекой Варваркой, где организована прогулочная зона. У КПП остановка маршрутного такси "По пути", и 500 метров до автобусной остановки. Метро Коммунарка в 3.5 км. В шаговой доступности находится комплекс для фигурного катания с ледовым полем "МИЦ Арена". Здесь детско-юношеская школа фигурного катания, три зала общефизической подготовки и хореографии, разминочная зона для прыжков, работает кафе и бесплатная гостевая парковка. Также есть время для игры в хоккей и семейного катания. Рядом расположены супермаркеты ВкусВилл, Магнит и Пятерочка, несколько кафе. В 8 минутах на машине ЖК Бунинские Луга, где находится школа 338, детские сады, поликлиника, фитнес-клубы, рестораны, супермаркеты, салоны красоты. И поселок Воскресенское, где есть все необходимые объекты инфраструктуры - школа, очень хороший диагностический центр, клиника, дом отдыха с пляжем у реки Десны, бассейн, магазины, банки. А в 10 минутах на машине поселок Коммунарка с городской инфраструктурой: школы и детские сады с бассейном 2070, современная взрослая и детская поликлиника, больница, рестораны и кафе, супермаркеты, салоны красоты, почта, банки и др.