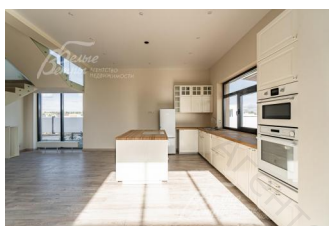
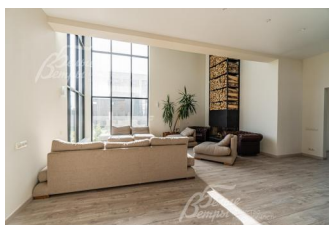
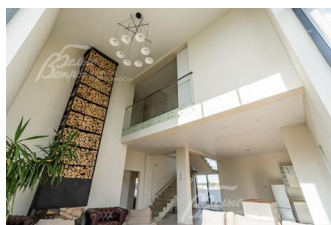
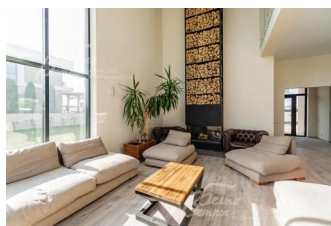


40 000 000 руб. 435 617 \$ 404 261 €

Курс ЦБ РФ 12.05.24 \$ — 91.82 руб. € — 98.95 руб.



[Дом, Райт Вилладж КП Код: 711-703](#)

Код: 711-703

Особенности объекта

Новый современный дом под ключ! в премиальном коттеджном поселке Райт Вилладж, построенным в едином современном архитектурном стиле. Все коммуникации центральные: газ, вода, канализация, ливневая канализация. Дом выполнен из высококачественных материалов, стены из дорогого теплого керамического кирпича, бетонный монолитный каркас, панорамное остекление, 2-й свет в гостиной, камин. В доме 4 спальни, 1 из которых на первом этаже, гостиная с выходом на крытую террасу, 3 санузла. Дом идеально расположен, в застроенной части поселка на тупиковой улице, рядом с прогулочной зоной. Ухоженный участок 12,6 соток огорожен капитальным забором и находится в застроенной части поселка, засеян газоном, есть навес на 2 авто. ИЖС. Не нужно ждать 2 года строительства дома от застройщика, так как дом уже построен, ремонт выполнен, можно заезжать и жить!

Расположение

Райт Вилладж КП (Першино)
Киевское шоссе, от МКАД по шоссе: 25 км, всего: 28 км
Тип застройки: формирующийся к/п

Дом

Общая площадь строений: 214 м²

Год постройки дома: 2021

Количество уровней: 2

Спален: 4. **С/узлов:** 3. **Комнат всего:** 5.

Опции: машиномест крытых: 2; терраса; камин; второй свет, авторский камин.

Материал стен: несущее основание ж/б стена + керамический кирпич + утеплитель

Облицовка стен: HPL-панель производства Fundermax (Австрия) - нулевое водопоглощение, не выгорает, не обесцвечивается, не горит, не царапается

Окна: стеклопакеты алюминиевые (2-камерные, панорамные, теплый алюминиевый профиль Newtec)

Стадия готовности: под ключ (частично меблирован)

1-ый этаж: прихожая с гардеробной, кухня-гостиная со вторым светом и выходом на террасу, спальня, санузел-котельная-постирочная.

2-ой этаж: главная спальня с санузлом и гардеробной, 2 спальни, санузел.

Описание внутренней отделки: выполнена современная внутренняя отделка в спокойных светлых тонах. Стены окрашены, полы - паркетная доска, ламинат, плитка. Лестница на ж/б основании, ступени отделаны плиткой. Частично установлена сантехника. На первом этаже теплый пол (водяной), в санузлах 2-го

этажа электрическое отопление полов. Подоконники деревянные.

Инженерное обеспечение: установлен двухконтурный газовый котел Вахі.

Дополнительные строения: Навес на 2 авто.

Дополнительная информация о доме: дом выполнен в стиле хай-тек. Фундамент - монолитная плита, перекрытия ж/б монолитные. Высота потолков: 1-го этажа - 3,2 м, 2-го этажа - 2,9 м, второй свет - 6,3 м.

Участок

Площадь участка, соток: 12

Тип участка: полевой

Благоустройство участка: выровнен участок, высажены туи по периметру. Организован дренаж вокруг дома и по периметру участка. Площадка для авто выложена из брусчатки.

Статус земли: земли населенных пунктов для ИЖС

Дополнительная информация об участке: участок находится в начале поселка, в застроенной его части на тупиковой улице и огорожен забором со стороны фасада - ж/б монолит с панелями, по периметру - фундамент ж/б монолит, высажены маленькие туи в качестве живой изгороди.

Коммуникации

Газ: есть (магистральный)

Э/э: есть (15 кВт)

Водопровод: центральный

Канализация: централизованная

Интернет: есть (оптоволокно)

Охрана: есть (строгая, КПП)

Ипотека:

возможна

Описание инфраструктуры

Готовятся к вводу в эксплуатацию: фитнес-центр, супермаркет, салон красоты, большой бассейн 25м, кинотеатр 2 зала, ресторан, бильярдная, мед. центр. Спортивные площадки, беговые дорожки, турники, перекладины и уличные тренажеры! Отель с апартаментами, SPA-комплекс, Водоем с пляжем, роллердром, площадка для паркура, детский пансион. Общеобразовательная школа на 440 учащихся. Спортзал, детская столовая, детский сад.