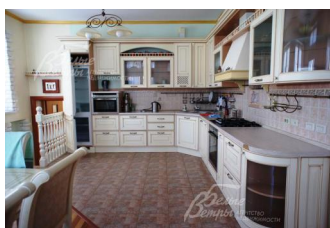


300 000 руб. / мес. 3 268 \$ / мес. 3 032 € / мес.

Курс ЦБ РФ 12.05.24 \$ — 91.82 руб. € — 98.95 руб.



[Дом в аренду. Новое Городище КП Код: 129-016](#)

Код: 129-016

Особенности объекта

Уютный, качественный дом в аренду в строгоохраняемом поселке с центральными коммуникациями в 5 минутах езды от метро в Новой Москве. Дом полностью оборудован стильной и дорогой мебелью и техникой, а также всем необходимым для комфортного круглогодичного проживания большой семьи. Тренажерный зал, кинотеатр, зимний сад, много спален, большая гостиная с камином для приема гостей, терраса с видом на просторный и красивый участок, квартира для персонала и др. В доме установлены многоуровневая система очистки воды, система охраны, есть резервный генератор.

Расположение

Новое Городище КП (Городище)
Калужское шоссе, от МКАД по шоссе: 8 км, всего: 11 км
Тип застройки: обжитой к/п

Дом

Общая площадь строений: 690 м²
Год постройки дома: 2004
Количество уровней: 4
Спален: 7. **С/узлов:** 7. **Комнат всего:** 8.
Опции: квартира для персонала; терраса; камин; холодный подвал; подсобные помещения..
Материал стен: кирпич
Облицовка стен: клинкерный облицовочный кирпич
Кровля: металлочерепица
Окна: стеклопакеты ПВХ
Стадия готовности: меблирован
Цоколь: кинотеатр, кабинет, спорт.зал, комната, с/у, постирочная, бойлерная, кладовка
1-ый этаж: холл, гардеробная, библиотека (спальня), кухня-столовая (из кухни есть выход в кладовую), гостиная с камином и выходом на террасу, гостевой с/у, спальня с с/у
2-ой этаж: хозяйская спальня, большая гардеробная, с/у, холл, гостиная, спальня с с/у и гардеробной, спальня с с/у и гардеробной
3-ий этаж: холл, 2 кладовые-гардеробные, отдельная квартира: кухня-столовая-гостиная, 2 спальни, с/у
Описание внутренней отделки: на стенах обои, отделка декоративным камнем. На полах плитка и паркет. Лестничный марш выложен плиткой, украшен коваными перилами. Потолки оштукатурены. Установлена импортная сантехника
Инженерное обеспечение: импортный котел. Дом оборудован многоуровневой системой очистки воды.

Есть сигнализация. В наличии собственный генератор на 10 кВт

Мебель, оборудование: дом полностью меблирован импортной мебелью (Италия)

Дополнительная информация о доме: дом выполнен в классическом архитектурном стиле

Участок

Площадь участка, соток: 12

Тип участка: с деревьями и ландшафтом.

Благоустройство участка: участок ухоженный, с ландшафтным дизайном: высажены фруктовые деревья, сосны, березы; сделана зона барбекю. Выполнен дренаж

Статус земли: земли для ИЖС

Дополнительная информация об участке: участок прямоугольной формы; огорожен забором на кирпичных столбах

Коммуникации

Газ: есть (магистральный)

Э/э: есть (35 кВт)

Водопровод: центральный

Канализация: централизованная

Телефон: есть (московский номер)

Интернет: возможно подключение

Охрана: есть (КПП)

Описание инфраструктуры

Рядом полная развитая инфраструктура поселка Воскресенское, пансионат «Воскресенское» позволяет жителям пользоваться развитой инфраструктурой и спортивно-оздоровительным комплексом

Элементы положит. окружения

В 300 метрах расположен лесной массив

Комментарий к цене

+ поселковые и коммунальные платежи (газ, свет)