



## [Коттеджный поселок, Резиденция Николинские Ключи Код: 486](#)

### **Расположение**

Резиденция Николинские Ключи (Ивановское)  
**Киевское шоссе**, от МКАД по шоссе: 21 км,  
всего: 24 км

### **Особенности объекта**

Камерный, полностью построенный коттеджный поселок бизнес класса. Коттеджи и дуплексы в едином современном стиле. Все коммуникации центральные. Своя школа, общественный транспорт и вся необходимая инфраструктура в шаговой доступности

### **В жилом комплексе**

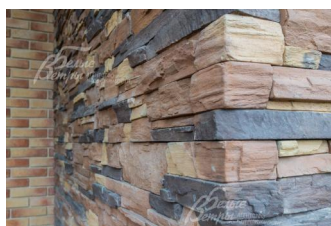
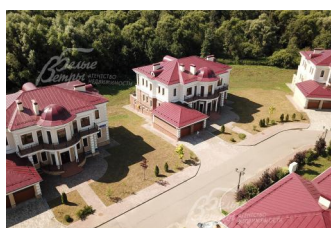
**Инфраструктура внутренняя:** На территории комплекса «Резиденция Николинские Ключи» работают: продуктовый магазин «Пятерочка», семейный ресторан «Апрель», аптека, лаборатория «Гемотест». В ближайшее время откроют свои двери салон красоты и прочие объекты инфраструктуры. Специально для юных жителей на территории комплекса построена средняя школа на 825 мест и детский сад «Ново-Никольская гимназия» на 150 мест. В рамках гимназии будет работать детский сад с 2 лет, а также начальные классы школы (1-4 класс), дополнительные кружки и секции.

**Инфраструктура внешняя:** Конечная остановка общественного транспорта (8 маршрутов разных направлений) в 5 мин пешком. Там же городская инфраструктура поселка Первомайское. В 5 минутах на авто «Русская теннисная академия» (кроме тенниса также единоборства, детский клуб, студия фитнеса), торговый центр и супермаркет «Перекресток», детский сад и частная школа Vnukovo International School.

### **Описание**

Коттеджный поселок "Резиденция Николинские Ключи" состоит всего из 39 домовладений, граничит с жилым комплексом Ново-Никольское, имеет свою отдельную территорию и пропускной режим. Поселок сдан в эксплуатацию, имеет отличную локацию: он расположен в Новой Москве, на Киевском шоссе в 21 км от МКАД, имеет отличный природный фактор, граничит с рекой, каскадом прудов и лесом. И что еще немаловажно, обеспечен всей необходимой инфраструктурой - в пешей доступности новая школа и детский сад, а также вся городская инфраструктура поселка Первомайское, также остановка автобусов, идущего по трем веткам метро.

Территория поселка благоустроена, асфальтированные





## Предлагаем недвижимость в поселке «Резиденция Николинские Ключи»



[Таунхаус, 435 м<sup>2</sup>](#)  
**Код:** 486-706  
**пл. участка:** 7.66 сот  
под отделку  
29 900 000 руб.



[Таунхаус, 435 м<sup>2</sup>](#)  
**Код:** 486-701  
**пл. участка:** 7.83 сот  
под отделку  
33 264 000 руб.



[Дом, 500 м<sup>2</sup>](#)  
**Код:** 486-710  
**пл. участка:** 13 сот  
под отделку  
43 500 000 руб.



[Дом, 460 м<sup>2</sup>](#)  
**Код:** 486-711  
**пл. участка:** 13 сот  
под отделку  
45 000 000 руб.



[Дом, 500 м<sup>2</sup>](#)  
**Код:** 486-703  
**пл. участка:** 14 сот  
под отделку  
47 000 000 руб.



[Дом, 855 м<sup>2</sup>](#)  
**Код:** 486-705  
**пл. участка:** 20 сот  
под отделку  
70 500 000 руб.



[Дом, 499 м<sup>2</sup>](#)  
**Код:** 486-708  
**пл. участка:** 9 сот  
под ключ  
77 000 000 руб.