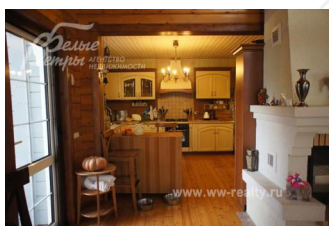
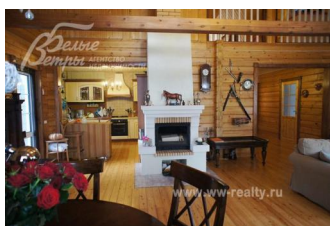


Снят с реализации

Курс ЦБ РФ 25.04.24 \$ — 92.51 руб. € — 98.91 руб.



Дом, Аметист к/п Код: 213-907

Код: 213-907

Особенности объекта

Дом из клеёного бруса расположен в хвойном массиве. Полностью готов для проживания. Отдельностоящие баня, гараж, беседка-барбекю. Обжитой охраняемый коттеджный поселок в лесном массиве на Киевском шоссе.

Расположение

Аметист к/п (Свитино)

Киевское шоссе, от МКАД по шоссе: 27 км, всего: 28 км

Тип застройки: обжитой к/п

Дом

Общая площадь строений: 260 м² (в т.ч.: жилой дом 158.6 кв.м, баня 60 кв.м, гараж 40 кв.м)

Год постройки дома: 2005

Количество уровней: 2

Спален: 3. **С/узлов:** 2. **Комнат всего:** 5.

Опции: машиномест крытых: 2, в т.ч. в теплом гараже: 2; баня; парная; терраса; камин.

Материал стен: клееный брус 20x15 (северная сосна), утеплитель

Облицовка стен: блок-хаус

Кровля: натуральная черепица (Braas)

Окна: стеклопакеты ПВХ (с раскладкой)

Стадия готовности: меблирован

1-ый этаж: прихожая 6 кв.м, холл 11.5 кв.м, двухсветная гостиная 42 кв.м с выходом на веранду 30 кв.м, кухня 16 кв.м, спальня 16 кв.м, с/узел 12 кв.м с ванной и душевой кабиной, кладовая/котельная-постирочная 7 кв.м

2-ой этаж: холл 17 кв.м, спальня 15 кв.м, спальня 14 кв.м, с/узел 3 кв.м

Описание внутренней отделки: Внутренняя отделка помещений выполнена из дерева, стены окрашены, пол - деревянная доска (лиственница), потолки отделаны вагонкой, окрашены. Лестничные марш и двери деревянные.

Инженерное обеспечение: все коммуникации разведены по дому, установлен котел Vaxi, оборудована многоступенчатая система очистки воды, вентиляция естественная приточно-вытяжная; сигнализация, счетчики электричества и газа

Мебель, оборудование: Дом меблирован на 100%

Дополнительные строения: Двухэтажная баня ок.60 кв.м (1ый этаж: комната отдыха, предбанник с раздевалкой и душевой, просторная парная, гостевая спальня с отдельным входом; 2й этаж: мансардное помещение -галерея). Гараж 40 кв.м. Беседка-барбекю из бруса, соединённая с террасой дома переходом. В беседке установлена каминная печь-мангал,

подведены водопровод и канализация.

Дополнительная информация о доме: Фундамент дома железобетонный монолит, деревянные перекрытия, высота потолков 2.6 - 2.75 м

Участок

Площадь участка, соток: 15

Тип участка: лесной - около 50 взрослых деревьев (ели, берёзы, дубы)

Благоустройство участка: на участке выполнен ландшафтный дизайн: газон, дорожки, освещение участка; вокруг дома сделан дренаж

Статус земли: земли поселений, для индивидуального жилищного строительства

Дополнительная информация об участке: участок правильной прямоугольной формы расположен на 2ой линии от леса, огорожен деревянным забором

Коммуникации

Газ: есть (магистральный)

Э/э: есть (7.5 кВт)

Водопровод: индивид. скважина (80 метров)

Канализация: автономная (Топас 5)

Телефон: есть

Интернет: есть (высокоскоростной; спутниковое ТВ)

Охрана: есть (КПП, видеонаблюдение, строгий пропускной режим)

Описание инфраструктуры

В поселке универсальная спортивная площадка. Инфраструктура дер.Алабино

Элементы положит. окружения

Поселок расположен в лесу, в 1.5 км протекает река Десна, тихое живописное место.