

Снят с реализации

Курс ЦБ РФ 26.04.24 \$ — 92.13 руб. € — 98.71 руб.

[Дом, Большое Покровское к/п Код: 274-702](#)

Код: 274-702

Особенности объекта

Укрытый зеленью, солидный коттедж 480 кв.м с бассейном и отдельностоящим гаражом на 2 м/м в камерном обустроенном охраняемом поселке, выстроенном в едином архитектурном стиле. Современный, продуманный ремонт с использованием лучших отделочных материалов. Участок 15 соток с множеством лесных и декоративных растений, с возможностью аренды лесного массива. Все коммуникации центральные. Полностью готов к проживанию.

Расположение

Большое Покровское к/п (Большое Покровское)
Киевское шоссе, от МКАД по шоссе: 15 км,
всего: 17 км

Тип застройки: обжитой к/п

Дом

Общая площадь строений: 530 м² (дом 480 кв.м +отдельностоящий гараж 50 кв.м на 2 м/м)

Год постройки дома: 2007 (ремонт 2014 г)

Количество уровней: 3

Спален: 6. **С/узлов:** 8. **Комнат всего:** 10.

Опции: бассейн; машиномест крытых: 2, в т.ч. в теплом гараже: 2; сауна; терраса; камин; джакузи.

Материал стен: газобетон

Облицовка стен: облицовочный кирпич

Кровля: металлочерепица

Окна: стеклопакеты ПВХ (Rehau)

Стадия готовности: под ключ

1-ый этаж: тамбур, холл, кухня-столовая 32 кв.м; гостиная 30 кв.м; спортзал 11 кв.м; бассейн 54 кв.м; комната отдыха 15 кв.м; душ, сауна; бойлерная, терраса

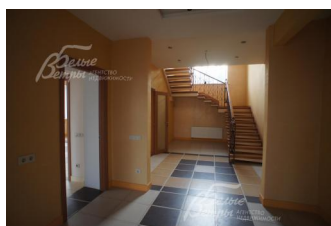
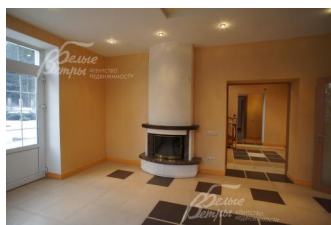
2-ой этаж: 3 спальни, 2 с/узла, из них одна спальня с с/узлом, будуаром и гардеробной; кабинет

3-ий этаж: 2 комнаты по 30 кв. м свободного назначения, сан/узел, кладовка

Описание внутренней отделки: плитка (для полов и стен) производства Италии, дубовая лестница с элементами ковки, бассейн отделан мозаикой, дизайнерское освещение, на стенах декоративная штукатурка, обои. Пол: в комнатах паркетная доска, в остальных помещениях - плитка

Инженерное обеспечение: 2 котла Protherm (постоянно работающий + резервный - взаимозаменяемые). Введена в действие система водоочистки. Кондиционеры фирмы SAMSUNG.

Бассейн: Вся подготовка под оборудование смонтирована, чаша выполнена с противотоком и скимером. Бассейн оборудован вентиляционной



системой фирмы Kraft+, в гараже- автоматические ворота, перед домом смонтирован фонтан

Мебель, оборудование: ванны + джакузи (Италия), душевые кабины с функциями турецкой бани, кухонная мебель со встроенной бытовой техникой (пр-во Италия), шкафы – купе Stanley, встроенная кухня, кухонная техника Bosh, двери UNION в т.ч. со стеклянными вставками, сантехника ROCA; камин облицован мрамором и деревом, французская топка

Дополнительные строения: гараж на 2 м/м

Дополнительная информация о доме: высота потолков 1 и 2 этажа - 2.8 м

Участок

Площадь участка, соток: 15

Тип участка: прилесной

Благоустройство участка: участок выровнен, выполнен дренаж, высажены деревья и кустарники (туя, береза и др.), проложены дорожки и уличное освещение, организован газон

Статус земли: ИЖС

Дополнительная информация об участке: участок огорожен кованым прозрачным забором (художественная ковка) на кирпичных столбах

Коммуникации

Газ: есть

Э/э: есть

Водопровод: центральный

Канализация: централизованная

Интернет: возможно подключение

Охрана: есть (профессиональная охрана, контрольно-пропускной пункт, видеонаблюдение)

Ипотека:

возможна

Описание инфраструктуры

Инфраструктура города Московский, Ново-Переделкино, населенного пункта Большое Покровское. В поселке есть детская площадка.

Элементы положит. окружения

Коттеджи расположены на поляне в обрамлении лесного массива, по границе поселка протекает р. Незнайка. По территории всего поселка выполнен ландшафтный дизайн (туя, береза, кустарники), фонари с элементамиковки. Существует возможность арендовать часть лесного массива, прилегающего к коттеджу.