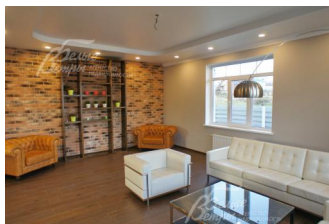


## Снят с реализации

Курс ЦБ РФ 27.04.24 \$ — 92.01 руб. € — 98.72 руб.



## [Дом, Цветочный к/п Код: 368-913](#)

**Код: 368-913**

### Особенности объекта

Новый дом с качественной стильной отделкой с использованием импортных материалов. Современный красивый проект с функциональной планировкой с 4 спальнями, одна из которых на 1-м этаже. Дом расположен на возвышенности, в отстроенной части КП, на второй линии от леса. ИЖС, Московская прописка, центральные коммуникации, охрана.

### Расположение

Цветочный к/п

**Калужское шоссе**, от МКАД по шоссе: 24 км,  
всего: 27 км

**Тип застройки:** обжитой к/п

### Дом

**Общая площадь строений:** 250 м<sup>2</sup>

**Год постройки дома:** 2016

**Количество уровней:** 2

**Спален:** 4. **С/узлов:** 3. **Комнат всего:** 7.

**Опции:** терраса; камин.

**Материал стен:** кирпич

**Облицовка стен:** декоративный пенопласт +  
утеплитель "Knauf" 8 см

**Кровля:** металлочерепица

**Окна:** стеклопакеты ПВХ

**Стадия готовности:** под ключ

**1-ый этаж:** Гостиная 35 кв.м, кухня-столовая 25 кв.м,  
веранда 24 кв.м, холл 27 кв.м, бойлер 6 кв.м, санузел 8  
кв.м, кабинет 15 кв.м.

**2-ой этаж:** Главная спальня 23 кв.м, спальня 25 кв.м,  
спальня 25 кв.м, санузел 6 кв.м, холл 10 кв.м, санузел  
10 кв.м, гардероб 6 кв.м.

**Описание внутренней отделки:** Качественная  
отделка с использованием импортных материалов.  
Стены окрашены. Полы покрыты ламинатом. Потолки  
натяжные. Каркас лестницы железный, ступени и  
поручни из лиственницы, ограждение стеклянное. Все  
коммуникации разведены под ключ. Радиаторы  
стальные "Rostherm" (пр-ва Германия). Двери  
шпонированные.

**Инженерное обеспечение:** Установлены котел  
"Kiturami" на 35 кВт и бойлер косвенного нагрева.  
Вентиляция естественная.

**Дополнительная информация о доме:** Фундамент  
свайно-ростверковый, перекрытия железобетонные  
плиты.

### Участок

**Площадь участка, соток:** 9.6

**Тип участка:** без деревьев

**Статус земли:** Земли населенных пунктов для ИЖС

**Дополнительная информация об участке:** Участок прямоугольной формы расположен в середине поселка огорожен деревянным забором на кирпичных столбах

### Коммуникации

**Газ:** есть

**Э/э:** есть (8 кВт)

**Водопровод:** центральный

**Канализация:** централизованная

**Телефон:** возможно подключение

**Интернет:** возможно подключение

### Описание инфраструктуры

в поселке организованы прогулочная зона к роднику, детская и спортивная площадки. В административном здании есть продуктовый магазин, офис эксплуатирующей компании. Есть 2 выхода в лес. Частный детский сад. Крытый теннисный корт. Рядом спортивный парк "Красная Пахра"