

Снят с реализации

Курс ЦБ РФ 18.04.24 \$ — 94.32 руб. € — 100.28 руб.

[Дом, Две Поляны к/п Код: 107-115](#)

Код: 107-115

Особенности объекта

Красивый уютный дом в английском стиле, с дорогой отделкой и красивой мебелью, с английским камином и английской плиткой, в гостиной панорамное остекление, отдельно зонированная квартира-студия. Построен для себя из экологичных импортных материалов. Красивый солнечный участок с лесными деревьями.

Расположение

Две Поляны к/п (Птичное)

Калужское шоссе, от МКАД по шоссе: 17 км,
всего: 24 км

Киевское шоссе, от МКАД по шоссе: 21 км,
всего: 30 км

Тип застройки: сформированный к/п

Дом

Общая площадь строений: 330 м² (Жилой дом 290 кв.м + хозблок 40 кв.м)

Количество уровней: 2

Спален: 4. **С/узлов:** 4. **Комнат всего:** 6.

Опции: машиномест крытых: 4, в т.ч. в теплом гараже: 2; квартира для персонала; терраса; камин.

Материал стен: кирпичные блоки "Knauf" толщиной 65 см на 1м этаже + клееный брус диаметром 22 см на 2м этаже

Облицовка стен: клинкерный кирпич "Knauf" (пр-ва Германия) + имитация бруса на 2м этаже

Кровля: натуральная черепица

Окна: стеклопакеты ПВХ

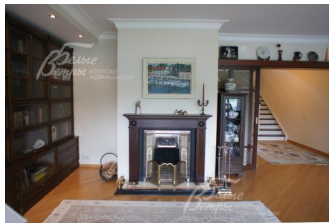
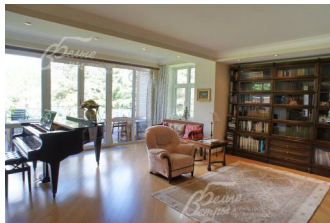
Стадия готовности: меблирован

1-ый этаж: Крыльцо, прихожая 18 кв.м, коридор 10 кв.м, кухня 11 кв.м, гостиная-столовая 53 кв.м с выходом на террасу 23 кв.м, спальня 12 кв.м, санузел, котельная, гараж 33 кв.м

2-ой этаж: Холл 22 кв.м, спальня 15 кв.м, спальня 18.5 кв.м, главная спальня 32 кв.м с санузлом 6 кв.м, санузел общий 6.5 кв.м. Вторая часть дома: студия с кухней 30 кв.м, санузел, гардеробная

Описание внутренней отделки: Отделка выполнена импортными материалами в английском стиле. Стены оштукатурены, окрашены, оклеены обоями (пр-ва США), отделаны итальянской и английской плиткой. Полы из наборного паркета (бамбук), в санузлах, прихожей и кухне полы с водяным подогревом отделаны керамогранитом, на террасе лиственница. Потолки 1го этажа ГКЛ, 2го этажа деревянные с фигурными карнизами. Лестница деревянная (дуб).

Вся сантехника установлена брендов "Oras" и "Grohe". Все коммуникации разведены под ключ. Двери массив дуба двухстворчатые раздвижные с витражным



стеклом, на 2м этаже шпонированные. Подоконники мраморные, на 2м этаже деревянные (сосна). Английский

камин с вертикальной загрузкой цельнолитой чугунный с изразцами и дубовым порталом стоимостью 10000 евро, на 2м этаже печь (пр-ва Норвегия).

Инженерное обеспечение: В доме установлены котел и бойлер косвенного нагрева STS на 45 кВт. Система очистки воды многоступенчатая. Вентиляция естественная.

Мебель, оборудование: Мебель (пр-ва Италия, Финляндия). Винтажная аппаратура HiFi.

Дополнительные строения: Хозблок, навес на 2 авто, вольер.

Дополнительная информация о доме: Фундамент-ленточный, перекрытия железобетонные плиты.

Участок

Площадь участка, соток: 17

Тип участка: лесной

Благоустройство участка: Выполнен ландшафтный дизайн. Растут 6 взрослых елей, 3 сосны, береза, 2 яблони, слива, кустарники, разбит газон, цветники. Сделаны уличное освещение и дренаж.

Статус земли: Земли поселений для ИЖС

Дополнительная информация об участке: Участок крайний тупиковый по поселковой дороге огорожен забором из металлопрофиля, с фасада деревянным забором на кирпичных столбах и цоколе.

Коммуникации

Газ: есть (магистральный)

Э/э: есть (15 кВт)

Водопровод: индивид. скважина (65 м)

Канализация: автономная (септик Топас 10)

Телефон: возможно подключение

Интернет: есть (оптиковолокно)

Охрана: есть (ЧОП)

Описание инфраструктуры

Рядом расположены п. Птичное, кп Ново-Спасское, кп Чистые пруды, г. Троицк, Русская теннисная академия в Рогозинино, "[Империял Парк Отель & SPA](#)" и др.