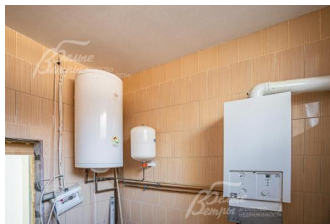


29 950 000 руб. 326 328 \$ 305 529 €

Курс ЦБ РФ 28.04.24 \$ — 91.78 руб. € — 98.03 руб.



[Дом, Ямонтово Код: 145-736](#)

Код: 145-736

Особенности объекта

Современный дом под чистовую отделку в обжитом поселке со всеми центральными коммуникациями в непосредственной близости к Москве. В доме второй свет, высокие потолки, панорамные окна с прекрасным видом на лесопарковый участок со взрослыми деревьями. Продуманная планировка и расположение окон обеспечивает приватность и уединение. Дом удачно расположен на участке, много свободного места. Близость к метро и всей городской инфраструктуре.

Расположение

Ямонтово

Калужское шоссе, от МКАД по шоссе: 8 км, всего: 10 км

Тип застройки: коттеджная застройка

Дом

Общая площадь строений: 270 м² (дом 243.4 кв.м + терраса 26.6 кв.м)

Год постройки дома: 2015

Количество уровней: 3

Спален: 3. **С/узлов:** 3. **Комнат всего:** 6.

Опции: машиномест крытых: 2, в т.ч. в теплом гараже: 2; терраса; камин; двухсветная гостиная.

Материал стен: монолит с заполнением пеноблоками Bonolit 20*30*60см, утеплитель 5-7 см (напыление)

Облицовка стен: внешние стены облицованы лиственницей, пропитаны маслом "Биофа" (Германия)

Окна: стеклопакеты ПВХ (двухкамерные панорамные с ультрафиолетовой защитой (напылением))

Стадия готовности: под чистовую отделку

1-ый этаж: крыльцо 2 кв.м, холл 20 кв.м, гардеробная 4 кв.м, санузел 3 кв.м, гостевая спальня (кабинет, игровая) 8.7 кв.м, двухсветная кухня-столовая/гостиная 42 кв.м, зонированы бетонной перегородкой, полукрытая терраса 22 кв.м с выходом из кухни-столовой 22 кв.м, котельная 6 кв.м, теплый гараж на 2 авто 46.5 кв.м (с зоной хранения или для мототехники)

2-ой этаж: холл 6 кв.м, Мастер-спальня с ванной комнатой и зоной отдыха 29 кв.м, ванная комната 8.7 кв.м, спальня 14.5 кв.м, гардеробная 4.6 кв.м

3-ий этаж: игровая 8 кв.м с выходом на эксплуатируемую кровлю

Описание внутренней отделки: отделка white box: стены выровнены и отшпаклеваны, сделана стяжка полов, потолки - гвп-гипс. Лестница на металлическом каркасе под чистовую отделку

Инженерное обеспечение: электрика разведена по всему дому, установлены радиаторы отопления,

сделан вывод под камин. Теплый пол (Rehau на матах) в санузле на 1м этаже и в комнате 2го этажа. Установлен

и подключен двухконтурный котел Buderus на 28 кВт, обвязка медная; бойлер на 150 л. Вентиляция естественная с закладными в "мокрых точках".

Дополнительная информация о доме: фундамент - монолитная плита 30 см + ленточный армированный монолит, цокольный этаж и перекрытия - железобетонная плита. Также монолитная плита 30 см под всей зоной парковки (3 автомобиля). Высота потолков на 1ом этаже - 3.2 м, второй свет - 6 м; 2ой этаж - 2.7 м, 3ий этаж 2 - 2.3 метра.

Участок

Площадь участка, соток: 8

Тип участка: лесопарковый, со своим выходом в лес

Благоустройство участка: на участке взрослые березы, ели, туи, дуб, липа и осина; плодовые деревья и кустарники: яблоня, вишня, малина, смородина. Сделан дренаж участка.

Статус земли: земли населенных пунктов для ИЖС

Дополнительная информация об участке: огорожен деревянным забором на бетонном основании. Напротив дома организована площадка для стоянки 3 авто.

Коммуникации

Газ: есть (магистральный)

Э/э: есть (15 кВт)

Водопровод: центральный

Канализация: централизованная

Интернет: возможно подключение (оптоволокно по границе участка)

Охрана: есть (установлен шлагбаум на 5 участков)

Описание инфраструктуры

Вблизи полноценная инфраструктура поселка Воскресенское: школы; детсады; спортивные секции; школа прикладных искусств; поликлиника, амбулатория и стационар; воскресная православная школа. ТРЦ Мега, Ашан. В пешей доступности остановка общественного транспорта. В 5 мин езды метро Ольховая, Бунинская аллея, Прокшино