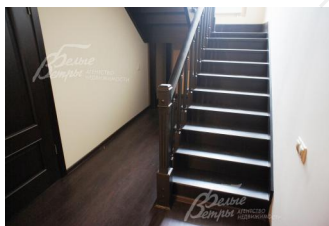
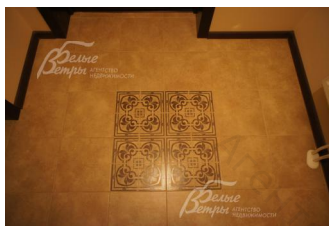
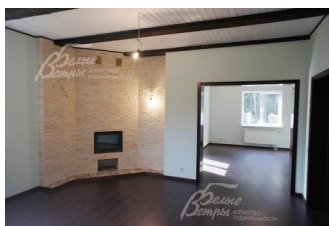
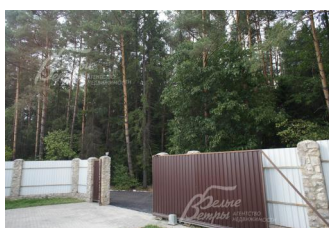


## Снят с реализации

Курс ЦБ РФ 23.04.24 \$ — 93.25 руб. € — 99.36 руб.



## [Дом, Киевский Код: 245-105](#)

**Код: 245-105**

### Особенности объекта

Новый компактный дом под ключ в альпийском стиле на прилесном участке в тихом красивом месте, в обжитой коттеджной застройке. Удобный подъезд по скоростному Киевскому шоссе, городская инфраструктура и железнодорожная станция в пешей доступности.

### Расположение

Киевский  
**Киевское шоссе**, от МКАД по шоссе: 41 км,  
всего: 43 км

**Тип застройки:** коттеджная застройка

### Дом

**Общая площадь строений:** 224 м<sup>2</sup>

**Год постройки дома:** 2014

**Количество уровней:** 2

**Спален:** 5. **С/узлов:** 2. **Комнат всего:** 7.

**Опции:** терраса; камин.

**Материал стен:** каркас: брус 150x150 мм, базальтовая минеральная плита 15 см

**Облицовка стен:** Usb-плиты, акриловая штукатурка (США), цоколь отделан камнем

**Кровля:** металлочерепица

**Окна:** стеклопакеты ПВХ

**Стадия готовности:** под ключ

**1-ый этаж:** крыльцо, тамбур 3 кв.м, гардеробная 5 кв.м, с/узел 7 кв.м, холл 25 кв.м, каминный зал 30.5 кв.м, кухня 8 кв.м, столовая 19 кв.м, жилая комната 11 кв.м, котельная 7 кв.м

**2-ой этаж:** холл 12 кв.м, Главная спальня 32 кв.м (с двумя мансардными окнами), спальни 28.6 кв.м и 19 кв.м, с/узел 6 кв.м с мансардным окном, кабинет/спальня 11 кв.м

**Описание внутренней отделки:** Выполнена качественная евроотделка: стены и потолки 2го этажа отделаны ГКЛ, окрашены; на 1м этаже потолки отделаны деревянной доской, окрашены и декорированы деревянными балками. Пол - плитка с подогревом, качественный ламинат. Санузлы отделаны плиткой. Лестничный марш деревянный (лиственница). Двери из шпона, цвета Венге.

**Инженерное обеспечение:** все коммуникации разведены под ключ, установлен газовый котел Thermona 32, бойлер на 180 л, вентиляция естественная приточно-вытяжная, оборудован домофон

**Дополнительные строения:** На участке деревянный хозблок.

**Дополнительная информация о доме:** Дом выстроен в альпийском стиле, фундамент ленточный,

перекрытия деревянные на металлическом каркасе, высота потолков 2.96 - 3 метра.

## Участок

**Площадь участка, соток:** 12

**Тип участка:** прилесной (рядом вековые дубы, сосны, клены)

**Благоустройство участка:** на участке газон, несколько садовых деревьев, выложены дорожки, дренаж вокруг дома

**Статус земли:** земли поселений для ИЖС

**Дополнительная информация об участке:** участок прямоугольной формы крайний к лесу, огорожен забором из металлопрофиля

## Коммуникации

**Газ:** есть

**Э/э:** есть (10 кВт)

**Водопровод:** колодец

**Канализация:** автономная (Топас 8)

**Телефон:** возможно подключение

**Интернет:** возможно подключение (есть ТВ антенна)

## Элементы положит. окружения

Участок граничит с лесным массивом, недалеко пруд.