

## Снят с реализации

Курс ЦБ РФ 18.12.25 \$ — 80.38 руб. € — 94.15 руб.

### [Дом, Конверсия к/п Код: 136-905](#)

**Код: 136-905**

#### Особенности объекта

Стильная резиденция под ключ с бассейном для современного успешного человека на роскошном лесном участке со взрослыми деревьями. Выполнен оригинальный стильный ремонт с применением дорогих материалов. Стародачное место в лесу. Охраняемый коттеджный поселок.

#### Расположение

Конверсия к/п (Шишкин лес)

**Калужское шоссе**, от МКАД по шоссе: 29 км, всего: 33 км

**Тип застройки:** обжитой к/п

#### Дом

**Общая площадь строений:** 860 м<sup>2</sup>

**Количество уровней:** 4

**Спален:** 5. **С/узлов:** 4. **Комнат всего:** 6.

**Опции:** бассейн; машиномест крытых: 2, в т.ч. в теплом гараже: 2; сауна; терраса; камин.

**Материал стен:** кирпич + утеплитель (толщина стены 510 мм)

**Облицовка стен:** штукатурка

**Кровля:** мягкая (крыша стропильной конструкции, из пиломатериалов хвойных пород, утепленная; кровля - рулонное покрытие типа "Катепал")

**Окна:** стеклопакеты ПВХ (арочные окна и витражи)

**Стадия готовности:** меблирован

**Цоколь:** оборудование для бассейна, другие помещения.

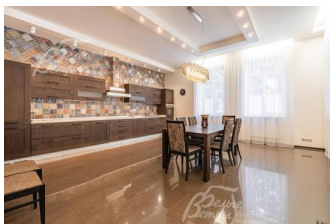
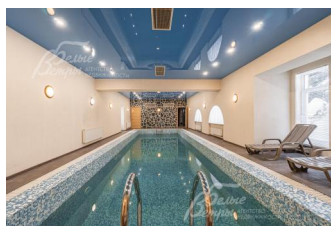
**1-ый этаж:** крыльцо, тамбур, холл-прихожая 36 кв.м, гостиная/каминный зал 53 кв.м, кухня/столовая 36 кв.м с выходом на террасу, спальня 18.5 кв.м с гардеробной, блок бассейна (бассейн, сауна, душевая, санузел, тренажерная), бойлерная, гараж на 2 а/м.

**2-ой этаж:** холл 32.5 кв.м, санузел 8 кв.м, спальня 18.5 кв.м с санузлом 4 кв.м и гардеробной, главная спальня 36 кв.м с гардеробной 4 кв.м, санузлом 8.5 кв.м с выходом на веранду, спальня 36 кв.м с выходом на веранду 19.5 кв.м, спальня 28 кв.м

**3-ий этаж:** бильярдная, кинозал

**Описание внутренней отделки:** на стенах обои. На полу плитка с подогревом в холле, каминном зале, санузлах и зоне бассейна, паркетная доска в спальнях. Установлен монолитный лестничный марш, отделанный деревом с коваными перилами. Разноуровневые потолки из гипсокартона, покрашены. Выполнена разводка коммуникаций по дому, установлена импортная сантехника. Двери и подоконники установлены.

**Инженерное обеспечение:** установлен итальянский котел Ferroli, бойлер, счетчики воды и электричества,



фильтры отчистки воды. Естественная и приточно-вытяжная вентиляция.

**Мебель, оборудование:** все спальни меблированы стильной европейской мебелью, везде современное освещение, дорогая сантехника, на мансардном этаже - бильярдный стол. Портьеры, светильники. Установлен кухонный гарнитур с обеденной группой.

**Дополнительная информация о доме:** дом выполнен в стиле модерн. Перекрытия - монолит, фундамент - ленточный монолит, внутренние стены и перегородки - из полнотелого глиняного кирпича. Бассейн - монолитная ж/б чаша на опорах, на монолитной плите.

## Участок

**Площадь участка, соток:** 21.4

**Тип участка:** со взрослыми лесными деревьями

**Благоустройство участка:** на участке сделан дренаж, организован газон, освещение участка, декоративный пруд облагорожен диким камнем, альпийская горка. Лесные деревья на участке.

**Статус земли:** земли населенных пунктов

**Дополнительная информация об участке:** ровный участок, прямоугольной формы, огорожен металлическим забором на кирпичных столбах, по фасаду - кирпичный забор.

## Коммуникации

**Газ:** есть

**Э/э:** есть

**Водопровод:** индивид. скважина

**Канализация:** автономная

**Телефон:** возможно подключение

**Интернет:** есть (оптоволокно)

**Охрана:** есть (охрана на въезде в поселок, КПП)

## Описание инфраструктуры

Полная городская инфраструктура п.Шишкин лес (магазины, поликлиника, школа, дет.сад и др.)

## Элементы положит. окружения

Поселок расположен в лесном массиве