

## Снят с реализации

Курс ЦБ РФ 20.04.24 \$ — 93.44 руб. € — 99.58 руб.



### [Дом, Лесное Озеро к/п Код: 131-927](#)

**Код: 131-927**

#### Особенности объекта

**Специальное предложение! Новогодняя скидка 25%** на новый, готовый для проживания кирпичный дом, расположенный в обжитом коттеджном поселке, окруженном лесом. Ухоженный участок. Оригинальный внутренний дизайн. Центральные коммуникации. Цена указана с учетом скидки.

#### Расположение

Лесное Озеро к/п (Кузенёво)

**Калужское шоссе**, от МКАД по шоссе: 25 км, всего: 29 км

**Тип застройки:** сформированный к/п

#### Дом

**Общая площадь строений:** 300 м<sup>2</sup>

**Количество уровней:** 3

**Материал стен:** кирпич

**Облицовка стен:** облицовочный кирпич, штукатурка

**Кровля:** мягкая

**Окна:** стеклопакеты ПВХ

**Стадия готовности:** под ключ

**1-ый этаж:** прихожая 6 кв.м, гостиная 40 кв.м совмещенная с кухней-столовой 27.5 кв.м, летняя веранда 27 кв.м, спальня 17.5 кв.м, с/узел 4 кв.м, котельная с постирочной 14 кв.м

**2-ой этаж:** Главная спальня 24 кв.м с с/узлом 5 кв.м и гардеробной 5 кв.м, спальня/кабинет 14 кв.м, спальня 17.5 кв.м, спальня 21 кв.м, с/узел 7 кв.м.

**3-ий этаж:** мансарда - помещение свободного назначения 75 кв.м

**Описание внутренней отделки:** на стенах декоративная штукатурка, в спальнях - обои; полы - паркетная доска (массив), плитка; потолки оштукатурены и покрашены; лестничные марши - ж/б монолит, ступени деревянные, перила кованые; двери деревянные, подоконники - ламинированный ДСП

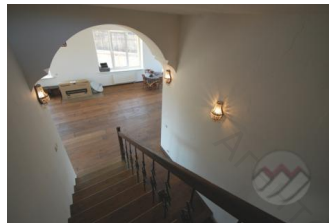
**Инженерное обеспечение:** котел SIMS, бойлер MORA, многоступенчатая система очистки воды, установлены счетчики воды и электричества, выполнена вся разводка коммуникаций по дому

**Мебель, оборудование:** установлен кухонный гарнитур со встроенной техникой, в санузлах установлена импортная сантехника

**Дополнительные строения:** навес на 2 м/места с хозблоком

**Дополнительная информация о доме:** современный архитектурный стиль; фундамент - ленточный монолит, ж/б перекрытия

#### Участок



**Площадь участка, соток:** 20

**Тип участка:** без деревьев с ландшафтом

**Благоустройство участка:** организован газон, выложены дорожки, освещение, оборудованная баскетбольная площадка; сделан дренаж участка

**Статус земли:** земли поселений, для индивидуального жилищного строительства

**Дополнительная информация об участке:** участок ровный, расположен в центре поселка, огорожен деревянным забором на фундаменте

## Коммуникации

**Газ:** есть (магистральный)

**Э/э:** есть (10 кВт)

**Водопровод:** центральный

**Канализация:** централизованная

**Телефон:** возможно подключение

**Интернет:** возможно подключение (спутниковая антенна)

**Охрана:** есть

## Описание инфраструктуры

В коттеджном поселке: собственное большое озеро с зоной отдыха вокруг него: детские и универсальная спортивные площадки

## Элементы положит. окружения

Недалеко расположен лесной массив, в поселке есть природное озеро, тихое место