

Снят с реализации

Курс ЦБ РФ 24.04.24 \$ — 93.29 руб. € — 99.56 руб.



[Дом, Ново-Троицкое-1 к/п Код: 314-819](#)

Код: 314-819

Особенности объекта

Качественный кирпичный дом по весьма интересной цене. Расположен в обжитом поселке высокого уровня. Тихо, уютно, вокруг лес. Очень эргономичная планировка: 4 спальни, бильярдная, кабинет, 3 с/у и другое. Центральные коммуникации. В 5 мин пешком - общеобразовательная православная школа. В 1 км развитая инфраструктура г.Троицка

Расположение

Ново-Троицкое-1 к/п (Пучково)

Калужское шоссе, от МКАД по шоссе: 17 км,
всего: 21 км

Киевское шоссе, от МКАД по шоссе: 21 км,
всего: 33 км

Тип застройки: обжитой к/п



Дом

Общая площадь строений: 214 м²

Год постройки дома: 2009

Количество уровней: 3

Спален: 4. **С/узлов:** 3. **Комнат всего:** 5.

Опции: машиномест крытых: 1, в т.ч. в теплом гараже: 1; камин возможен.

Материал стен: кирпич

Облицовка стен: кирпич

Кровля: металлочерепица

Окна: стеклопакеты ПВХ

Стадия готовности: под чистовую отделку

1-ый этаж: Прихожая 5.5 кв.м, с/узел 3.8 кв.м, кухня 12.4 кв.м, гостиная 29 кв.м, гараж 23 кв.м, котельная 9.5 кв.м с отдельным входом

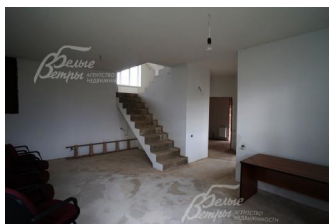
2-ой этаж: Бильярдная 32 кв.м, две спальни по 14.7 кв.м, с/узел 9.6 кв.м, кабинет 9.7 кв.м

3-ий этаж: Холл 8 кв.м, спальня 11 кв.м, спальня 10 кв.м, с/узел 4 кв.м

Описание внутренней отделки: Стены и потолки выровнены и ошпаклеваны. В санузлах на полу и стенах кафель. На полу финишная стяжка. Коммуникации разведены до точек. Лестничный марш железобетонный монолитный. Радиаторы стальные.

Инженерное обеспечение: Вентиляция естественнопрыточная. В доме установлены газовый котел De Dietrich 43 кВт и газовый бойлер (встроен в котел), емкость для солярки на 300 л.

Дополнительная информация о доме: Фундамент-ленточный железобетонный монолитный. Перекрытия железобетонные монолитные. Высота потолков 2.90 м-3 м.



Участок

Площадь участка, соток: 8

Тип участка: поле

Статус земли: Земли поселений для индивидуального жилищного строительства

Дополнительная информация об участке: Участок прямоугольной формы, позволяет свободно разместить дополнительные строения, например - баню.

Коммуникации

Газ: есть (по границе)

Э/э: есть (15 кВт)

Водопровод: центральный

Канализация: централизованная

Телефон: есть (МГТС)

Интернет: есть (по границе)

Охрана: есть (ЧОП)

Описание инфраструктуры

В поселке детская площадка, в 500 м школа, продуктовый магазин, храм. В поселке Ново-Троицкое частный детский сад "Яблоневый сад". В 1,5 км богатая инфраструктура г.Троицка (Рестораны Заречье, Пикник на обочине, фитнес-центр в Троицке бизнес-класса с бассейном Резиденция, салоны красоты Весна, Престиж, Jadore, школы, детские сады, развивающие центры для детей (Центр Буракова), больницы и многое другое.