

Снят с реализации

Курс ЦБ РФ 20.04.24 \$ — 93.44 руб. € — 99.58 руб.

[Дом, Покровский лес к/п Код: 210-306](#)

Код: 210-306

Особенности объекта

Элитный камерный охраняемый КП в лесном массиве на Киевском шоссе. Красивый проект гармонично вписан в ландшафт поселка и в его единый архитектурный стиль. Добротный кирпичный 3-уровневый дом на лесном участке 18 соток. Качественная современная отделка из дорогостоящих материалов. Высокого уровня мебель, оборудование и инженерия, центральные коммуникации. Отдельностоящая русская баня. ИЖС, московская прописка.

Расположение

Покровский лес к/п (Акиньино)
Киевское шоссе, от МКАД по шоссе: 15 км,
всего: 18 км
Тип застройки: обжитой к/п

Дом

Общая площадь строений: 375 м² (Жилой дом 350 кв.м + баня 25 кв.м)

Количество уровней: 3

Спален: 4. **С/узлов полных:** 2. **С/узлов неполных:** 1.
Комнат всего: 7.

Опции: машиномест крытых: 1, в т.ч. в теплом гараже: 1; баня.

Материал стен: кирпич

Облицовка стен: Стены оштукатурены, фасад и цоколь отделаны декоративным искусственным камнем

Кровля: металлочерепица

Окна: стеклопакеты ПВХ

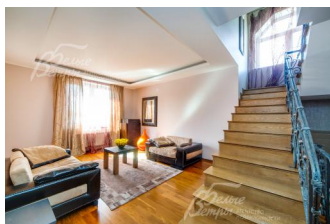
Стадия готовности: меблирован

1-ый этаж: Крыльцо 8 кв.м, прихожая 10 кв.м, холл 19.4 кв.м, кухня-столовая-гостиная 47 кв.м с выходом на участок, спальня 18 кв.м, санузел, гараж 31 кв.м, котельная 6 кв.м.

2-ой этаж: Кинотеатр 30 кв.м, холл 18 кв.м, коридор 6 кв.м, спальня 19 кв.м, спальня 17.5 кв.м, гардеробная 18.4 кв.м, санузел 20 кв.м.

3-ий этаж: Спальня 17.6 кв.м, санузел 19.7 кв.м, комната свободного назначения 47 кв.м.

Описание внутренней отделки: Качественная отделка выполнена из дорогостоящих материалов. Стены оштукатурены, окрашены, отделаны искусственным камнем. Полы: плитка из керамогранита с водяным регулируемым подогревом, паркетная доска, в кинотеатре-ламинат. Потолки разноуровневые ГКЛ с декоративной подсветкой. Лестница железобетонная монолитная, ступени отделаны массивом дуба, перила кованые. Вся сантехника импортных брендов. Все коммуникации



разведены под ключ. Двери шпонированные. Подоконники из искусственного камня.

Инженерное обеспечение: Установлены котел и бойлер на 200 л бренда "Viessmann". 1-й этаж и помещения санузлов отапливаются за счет регулируемых водяных теплых полов. Система очистки воды многоступенчатая. Вентиляция естественная. Установлен видеодомофон.

Мебель, оборудование: Спальные гарнитуры, текстиль, дизайнерские светильники на 2-ух этажах, на кухне все встроенное оборудование бренда "Bosch": посудомоечная машина, духовой шкаф, варочная электроплита, вытяжка, встроенная СВЧ-печь, холодильник марки "SBS Samsung" с парогенератором, столешница из искусственного камня; TV в каждой спальне, кухне и гостиной.

Дополнительные строения: Русская баня: 5.7 м X 4.75 м: крыльцо, тамбур, комната отдыха, парная, санузел, душевая.

Дополнительная информация о доме: Фундамент ленточный железобетонный монолитный. Перекрытия железобетонные плиты.

Участок

Площадь участка, соток: 18

Тип участка: с лесными деревьями

Благоустройство участка: Выполнен ландшафтный дизайн. Растут 25 елей (14 голубых), 15 берез, 6 лип и кустарники.

Статус земли: Земли поселений для ИЖС

Дополнительная информация об участке: Земельный участок расположен в середине поселка огорожен с фасадной стороны кованым забором с непрозрачными листами оргстекла, с остальных сторон металлопрофилем на металлических столбах высотой 2.5м.

Коммуникации

Газ: есть (магистральный)

Э/э: есть (15 кВт)

Водопровод: центральный

Канализация: централизованная

Телефон: есть

Интернет: есть

Охрана: есть