

Снят с реализации

Курс ЦБ РФ 23.04.24 \$ — 93.25 руб. € — 99.36 руб.

[Дом, Полет СНТ Код: 428-204](#)

Код: 428-204

Особенности объекта

В тихом живописном поселке со своим прудом расположен коттедж пл. 320 кв.м на великолепном лесном участке с дубами и хвойными деревьями 14 соток. Красивый и функциональный дом с 5 спальнями, высокое качество строительства. Удобная транспортная доступность по Киевскому и Калужскому шоссе, КП отдален от трасс, но в то же время возможно добраться пешком до инфраструктуры и остановки общ. транспорта.

Расположение

Полет СНТ (Рогозинино)

Киевское шоссе, от МКАД по шоссе: 21 км,
всего: 27 км

Калужское шоссе, от МКАД по шоссе: 17 км,
всего: 28 км

Тип застройки: сформированный к/п

Дом

Общая площадь строений: 320 м²

Количество уровней: 3

Спален: 5. **С/узлов:** 3. **Комнат всего:** 7.

Опции: машиномест крытых: 1, в т.ч. в теплом гараже: 1; сауна; купель; квартира для персонала; камин.

Материал стен: несъемная опалубка с утеплителем-пенополистиролом 100 мм

Облицовка стен: клинкерная плитка под кирпич+ декор из полиуретана

Кровля: мягкая

Окна: стеклопакеты ПВХ (все окна с рольставнями)

Стадия готовности: меблирован

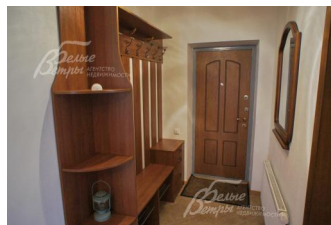
1-ый этаж: Крыльцо, прихожая 10.5 кв.м, холл 25 кв.м, кухня-столовая 23 кв.м, гостиная 38 кв.м, спальня 15 кв.м, санузел 5.5 кв.м, котельная 8 кв.м, гараж 33 кв.м, сауна 12 кв.м.

2-ой этаж: Спальня 25 кв.м, спальня 22 кв.м, спальня-кабинет 18 кв.м, спальня 14 кв.м, холл 13 кв.м, санузел 9 кв.м, санузел 5 кв.м, гардеробная 8 кв.м.

3-ий этаж: Мансарда: помещение свободной планировки 55 кв.м

Описание внутренней отделки: Стены оклеены обоями. Теплые полы кухни и санузлов первого этажа отделаны плиткой, в других помещениях паркетной доской. Лестничные марш массив дуба, перила кованые. Потолки натяжные. Вся сантехника установлена импортных брендов. Все коммуникации разведены под ключ.

Инженерное обеспечение: В доме установлены котел на 45 кВт и бойлер на 200 л бренда "Viessmann". Система очистки воды многоступенчатая. В спальнях и мансарде кондиционеры "Samsung". Подключена



охранная сигнализация с видеонаблюдением.

Дополнительные строения: Хозблок с помещением для охраны 36 кв.м. Генераторная 4 кв.м. Беседка с барбекю и камином. Хозблок 20 кв.м.

Дополнительная информация о доме: Фундамент-ленточный, перекрытия железобетонные

Участок

Площадь участка, соток: 14.4

Тип участка: лесной

Благоустройство участка: Участок с лесными деревьями: растут взрослые ели, сосны, два вековых дуба. Сделан дренаж.

Статус земли: Земли населенных пунктов для садоводства

Дополнительная информация об участке: Участок прямоугольной формы расположен в центре поселка, по границе с лесом, огорожен забором из металлопрофиля на фундаменте с кирпичными столбами

Коммуникации

Газ: есть (магистральный)

Э/э: есть (15 кВт)

Водопровод: индивид. скважина

Канализация: автономная (септик)

Телефон: есть (оптоволокну)

Интернет: есть (оптоволокну)

Охрана: есть (ЧОП)

Описание инфраструктуры

В поселке: зона отдыха, детская площадка, пруд для купания и рыбалки. Внешняя: в 500 м - спа-отель "Империл" (кондитерские, рыбалка, рестораны, спа, салоны красоты, бассейны и прочее, торговый центр с множеством магазинов, в т.ч Перекресток, школа частная, детский сад Доверие), поселок Птичное со своей инфраструктурой (магазины, кафе), Первомайское, г.Троицк