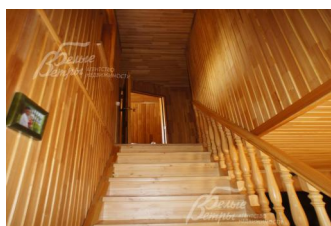
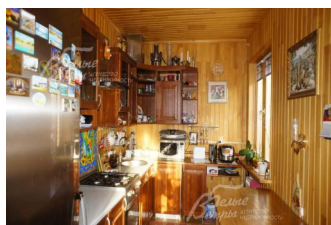


Снят с реализации

Курс ЦБ РФ 19.04.24 \$ — 94.09 руб. € — 100.53 руб.



[Дом, Раево дер. Код: 309-602](#)

Код: 309-602

Особенности объекта

Симпатичный, стильный дом (**с мебелью**) 148 кв.м, с отдельностоящей баней и хоз.блоком. Расположен **на высоком живописном берегу реки Пахра** на 7 сотках земли. Перед домом парковочная площадка на несколько машин (выложена тротуарной плиткой). С благоустроенного участка открывается панорамный вид на элитный поселок и реку Пахра. Дом полностью меблирован и готов к проживанию. В доме **4 спальни**, одна из них с просторной утепленной лоджией. В цоколе здания есть 2 погреба, в верхней части дома- чердачное помещение, незаменимое для хранения сезонных вещей. Полный комплект коммуникаций (газ, эл-во, вода, канализация), прописка г. Москва. Поблизости остановка общественного транспорта.

Расположение

Раево дер.

Калужское шоссе, от МКАД по шоссе: 21 км, всего: 24 км

Тип застройки: деревня

Дом

Общая площадь строений: 148 м² (дом 148 кв.м, баня 20 кв.м, хозблок 10 кв.м)

Год постройки дома: 2009

Количество уровней: 2

Спален: 4. **С/узлов:** 2. **Комнат всего:** 6.

Опции: баня; холодный подвал.

Материал стен: брус

Облицовка стен: кирпич, для декоративной отделки в стиле фахверк использованы деревянные балки

Кровля: мягкая

Окна: деревянные (рамы из натурального дерева + стеклопакеты)

Стадия готовности: меблирован

Цоколь: холодный подвал (погреб)

1-ый этаж: крыльцо 8.6 кв.м, прихожая 14.8 кв.м, с/у 5 кв.м, бойлерная 2 кв.м, кухня 13.8 кв.м, гостиная с эркером 39.2 кв.м

2-ой этаж: лестничный холл, коридор 4.5 кв.м, спальня 15.5 кв.м с утепленной лоджией 8.6 кв.м, с/у 6.9 кв.м, спальня 1 кв.м, спальня 13.1 кв.м, спальня 14.7 кв.м

3-ий этаж: чердачное помещение

Описание внутренней отделки: экологичная добротная отделка качественными недорогими материалами

Инженерное обеспечение: котел газовый+ установлен генератор Митцубиси 5.5 кВт

Мебель, оборудование: деревянная, экологичная

Дополнительные строения: хоз.блок, баня с комнатой отдыха и чердачным помещением

Дополнительная информация о доме: отделка в стиле фахверк

Участок

Площадь участка, соток: 7

Благоустройство участка: ухоженный участок с плодовыми деревьями и декоративными кустарниками

Статус земли: ЛПХ на территории Новой Москвы

Дополнительная информация об участке: участок огорожен, перед домом парковочная площадка на несколько машин (выложена тротуарной плиткой)

Коммуникации

Газ: есть

Э/э: есть (15 кВт)

Водопровод: индивид. скважина

Канализация: автономная

Интернет: есть

Описание инфраструктуры

На территории поселка имеются спортивные площадки (минифутбол, баскетбол, волейбол), зоны отдыха, детская площадка и уличные тренажеры (муниципальные). Хорошие кольцевые прогулочные маршруты по муниципальной территории с небольшим и резким перепадом высот. Неподалеку имеются специализированный комплекс для любителей конно-спортивного отдыха КСК «Пегас». В 5 минутах езды расположен оздоровительный санаторий Красная Пахра. Есть лесное озеро, 30-40 минут прогулочным шагом. Возможно организовать трансфер к достопримечательностям Усадьба Ивановское, Дубровицы, Остафьево, Щапово и в магазин крафтовых сыров и молочных продуктов молочной фермы Булатово.

Элементы положит. окружения

дом на второй линии от реки Пахра, рядом остановка общественного транспорта до метро, до г.Подольск, г.Троицк,