

Снят с реализации

Курс ЦБ РФ 26.04.24 \$ — 92.13 руб. € — 98.71 руб.

Дом, Рассказовка Код: 435-201

Код: 435-201

Особенности объекта

Отличная дача рядом с Москвой и прекрасная альтернатива квартире. Два отдельно стоящих дома, полностью готовые к проживанию и две бани, на живописном участке у леса. Обжитой поселок. Видеоролик

Расположение

Рассказовка

Боровское шоссе, от МКАД по шоссе: 7 км, всего: 8 км

Киевское шоссе, от МКАД по шоссе: 7 км, всего: 10 км

Тип застройки: дачный поселок

Дом

Общая площадь строений: 211 м² (в т.ч.: жилой дом 117 кв.м и жилой дом 94 кв.м)

Год постройки дома: 2005

Количество уровней: 2

Спален: 6. **С/узлов:** 4. **Комнат всего:** 8.

Опции: баня; терраса.

Материал стен: каркасный с утеплителем

Облицовка стен: вагонка

Кровля: мягкая

Окна: стеклопакеты ПВХ

Стадия готовности: меблирован

1-ый этаж: 1-й дом: прихожая 7 кв.м, холл 8 кв.м, кухня 13.6 кв.м, гостиная 22 кв.м, с/узел, душевая. 2-й дом: прихожая 7.6 кв.м, гостиная — кухня/столовая 30.6 кв.м, с/узел с душевой кабиной, котельная 12 кв.м

2-ой этаж: 1-й дом: холл 8.6 кв.м, две спальни по 11 кв.м, спальня 17 кв.м, с/узел. 2-й дом: две спальни по 10 кв.м, спальня 8 кв.м, с/узел

Описание внутренней отделки: стены и потолки отделаны вагонкой, пол - деревянная доска, лестничный марш деревянный

Инженерное обеспечение: установлены 2 электрических котла, фильтры воды, все коммуникации разведены, естественная вентиляция, счетчики электричества

Дополнительные строения: Две бани, одна из них бревенчатая. Хоз.блок. Организована площадка для стоянки 3 а/м.

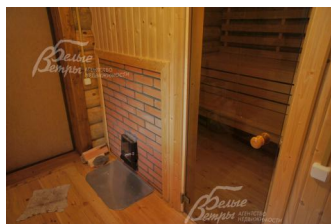
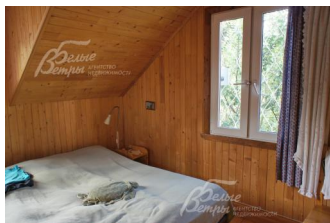
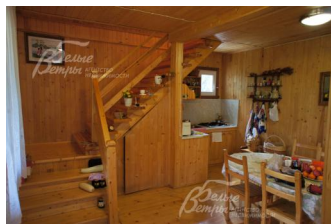
Дополнительная информация о доме: Дома в классическом стиле. Фундаменты ленточные, деревянные перекрытия, высота потолков 2.7 м.

Участок

Площадь участка, соток: 9.5

Тип участка: с деревьями и ландшафтом

Благоустройство участка: на участке газон, садовые



деревья: яблони, сливы, вишни; цветущие кустарники: сирень, жасмин; два дуба

Статус земли: земли сельскохозяйственного назначения

Дополнительная информация об участке: ровный участок прямоугольной формы, огорожен металлопрофилем по фасаду с автоматическими воротами, по остальному периметру деревянный забор.

Коммуникации

Газ: нет (перспектива подключения в 2014 году)

Э/э: есть (3 фазы без ограничений)

Водопровод: колодец

Канализация: автономная

Телефон: есть (оптоволокно)

Интернет: есть (оптоволокно)

Охрана: есть

Описание инфраструктуры

Инфраструктура п.Переделкино и Солнцево, в 500 метрах расположен торговый комплекс Selgros (Зэльгрос).

Элементы положит. окружения

В 50 метрах расположен лесной массив.