

## Снят с реализации

Курс ЦБ РФ 25.04.24 \$ — 92.51 руб. € — 98.91 руб.

### [Дом, Согласие-1 к/п Код: 316-333](#)

**Код: 316-333**

#### Особенности объекта

Большой функциональный дом с сауной, купелью, камином, бильярдной, 5 спальнями. Красивый прилесной участок со множеством взрослых деревьев, через участок лес. Обжитой коттеджный поселок с центральными коммуникациями. В поселке магазин, в шаговой доступности церковь, магазины, поликлиника, детский сад и школа (на 1200 учащихся) в "Новых Ватутинках", остановка общественного транспорта

#### Расположение

Согласие-1 к/п (Фоминское)

**Калужское шоссе**, от МКАД по шоссе: 14 км, всего: 16 км

**Тип застройки:** обжитой к/п

#### Дом

**Общая площадь строений:** 390 м<sup>2</sup>

**Количество уровней:** 4

**Спален:** 5. **С/узлов полных:** 2. **С/узлов неполных:** 1.

**Комнат всего:** 8.

**Опции:** машиномест крытых: 2, в т.ч. в теплом гараже: 2; сауна; терраса; камин.

**Материал стен:** кирпич

**Облицовка стен:** Облицовочный кирпич, цоколь-раскладка фактурной штукатуркой, окрашен в темно-коричневый цвет

**Кровля:** металлочерепица

**Стадия готовности:** меблирован

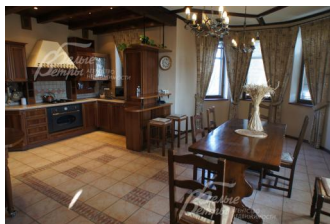
**Цоколь:** Холодная кладовая 5.40 кв.м, мастерская 6.5 кв.м, лестничная площадка 7 кв.м, постирочная 4 кв.м, с/узел, котельная 9.7 кв.м, коридор-холл 9.7 кв.м, сауна, душевая, комната отдыха 18 кв.м с купелью, гараж 41 кв.м на 2 авто с ямой и поддоном для мытья обуви и животных.

**1-ый этаж:** Крыльцо-веранда 10 кв.м, тамбур, холл 10 кв.м, лестничная площадка 6.7 кв.м, санузел 7 кв.м, коридор 4.5 кв.м, спальня 10 кв.м, кухня 10.7 кв.м, столовая 19 кв.м, гостиная 36 кв.м с камином и с выходом на балкон.

**2-ой этаж:** Терраса, холл 12.5 кв.м, лестничная площадка 6.6 кв.м, санузел 8.5 кв.м, коридор 4.7 кв.м, спальня 8.4 кв.м, спальня 30.6 кв.м, спальня 17 кв.м, кабинет 13.4 кв.м.

**3-ий этаж:** Лестничная площадка 8 кв.м, зона отдыха 55.7 кв.м.

**Описание внутренней отделки:** Отделка первого этажа выполнена в замковом стиле, на втором этаже-классическая лаконичная отделка, в мансарде-стиль кантри. Стены оштукатурены, окрашены, в мансарде часть стен из кирпича. Полы в цоколе покрыты плиткой, на 1 этаже плиткой с водяным подогревом,



на втором этаже дубовый паркет, в мансарде полы из сосновой доски. Лестничные марши деревянные (сосна).

Потолки на первом этаже- декоративные балки, на втором-натяжные, в мансарде-вагонка. Вся сантехника установлена импортных брендов. Все коммуникации разведены под ключ. Радиаторы стальные панельные. Двери деревянные (массив дуба), филенчатые со стеклянными элементами. Подоконники деревянные.

**Инженерное обеспечение:** В доме установлены газовый двухконтурный котел СТС 40 кВт (пр-во Швеция) и бойлер. Система очистки воды многоступенчатая. Вентиляция естественная. В трех помещениях установлены кондиционеры "Daikin". Подключена сигнализация.

**Мебель, оборудование:** На кухне встроенная бытовая техника брендов "Smeg" и "Bosch".

**Дополнительные строения:** Беседка в замковом стиле с барбекю 25 кв.м, детская площадка

**Дополнительная информация о доме:** Фундамент- ленточный монолитный, перекрытия- сборные железобетонные плиты

## Участок

**Площадь участка, соток:** 20

**Тип участка:** с деревьями

**Благоустройство участка:** Проведены ландшафтные работы. Разбит газон, вымощены дорожки и площадка под авто на 3 м/м, сделаны освещение, искусственный пруд с мостиком и дренаж. Растут взрослые лесные и декоративные деревья и кустарники: туи, краснолистный клен, березы, сосны, кедр, липы, голубые ели, каштан, дубы.

**Статус земли:** Земли населенных пунктов для ИЖС

**Дополнительная информация об участке:** Участок расположен по границе поселка с лесом, тихая лучшая часть кп огорожен с фасада кованым забором на кирпичных столбах и кирпичном основании, справа прозрачным металлическим забором с живой изгородью, со стороны леса полностью кирпичный, по границе с соседом каменный.

## Коммуникации

**Газ:** есть (магистральный)

**Э/э:** есть (16 кВт)

**Канализация:** централизованная

**Телефон:** есть

**Интернет:** есть

**Охрана:** есть (2 КПП, патрулирование)

## Описание инфраструктуры

На территории поселка бизнес класса Согласие 1: кафе, детская и спортивная площадки, в зимнее время каток..Вблизи поселка магазин, ресторан, автомойка, начальная школа, красивейшая деревянная церковь «Покров Божьей матери на Десне». В Жуковке частная школа 1-11 классы "Путь к успеху". В 500 м от поселка расположен оздоровительный комплекс УД Президента РФ "Ватутинки", в котором есть: бассейны (детский и взрослый), финская сауна, римская сауна, диско-бар, пивной бар, спортклуб, услуги стилиста, массажиста, косметолога, парикмахера, лечение: диагностика заболеваний, оздоровительные и корректирующие процедуры, кабинеты физиотерапии и стоматологии. В 2-х км г.Троицк с развитой городской инфраструктурой: школы, дет. сады, магазины, поликлиника, [фитнес-центр с бассейном Резиденция](#).