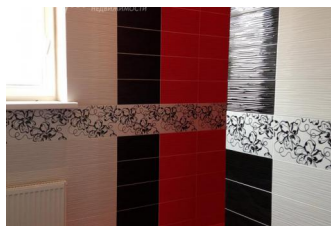
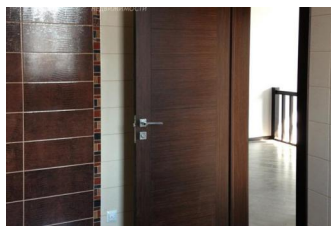
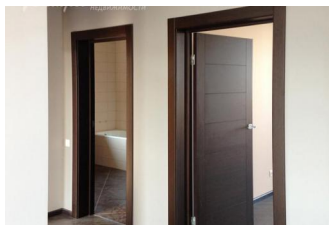
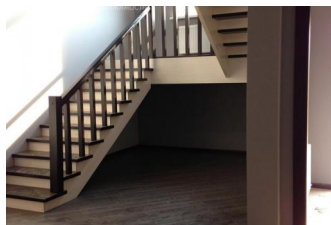


## Снят с реализации



Курс ЦБ РФ 17.04.24 \$ — 94.07 руб. € — 99.93 руб.

### [Дом, Солнечный Город к/п Код: 511-410](#)

**Код: 511-410**

#### Особенности объекта

Новый современный дом под ключ с подключенными центральными коммуникациями. В доме 5 просторных спален. Расположен в крупном известном активно формирующемся коттеджном поселке.

#### Расположение

Солнечный Город к/п (Лужки)

**Калужское шоссе**, от МКАД по шоссе: 29 км, всего: 38 км

**Киевское шоссе**, от МКАД по шоссе: 32 км, всего: 48 км

**Тип застройки:** формирующийся к/п

#### Дом

**Общая площадь строений:** 251 м<sup>2</sup>

**Год постройки дома:** 2012

**Количество уровней:** 2

**Спален:** 5. **С/узлов:** 3. **Комнат всего:** 6.

**Опции:** терраса; камин.

**Материал стен:** газосиликатные блоки+ утеплитель (пенопласт 50 мм)

**Облицовка стен:** оштукатурены и окрашены

**Кровля:** металлочерепица

**Окна:** стеклопакеты ПВХ (двухкамерные Rehau)

**Стадия готовности:** под ключ

**1-ый этаж:** прихожая 10 кв.м, гардеробная 3.6 кв.м, холл 20 кв.м, душевая, с/узел 6 кв.м, гостевая спальня 21.5 кв.м, кухня-столовая 22 кв.м, гостиная 30 кв.м с выходом на террасу 25 кв.м, бойлерная 6.5 кв.м

**2-ой этаж:** холл 18 кв.м, две спальни 15 кв.м и 17 кв.м, с/узел 9 кв.м с ванной, спальня 21 кв.м с гардеробной, главная спальня 22 кв.м с балконом, гардеробной и с/узлом 9 кв.м

**Описание внутренней отделки:** Выполнена качественная отделка: стены оштукатурены и окрашены, пол - ламинированная паркетная доска, в с/узлах - плитка (теплый пол), ламинат (Германия), потолки натяжные бесшовные, лестница деревянная (лиственница), двери из натурального шпона

**Инженерное обеспечение:** все коммуникации разведены по дому, установлен корейский котел, счетчики газа и электричества, вентиляция естественная, в санузлах установлена сантехника

#### Участок

**Площадь участка, соток:** 10

**Тип участка:** без деревьев

**Благоустройство участка:** участок выровнен и засеян газоном

**Статус земли:** земли поселений для ИЖС

**Дополнительная информация об участке:** участок квадратной формы в центре поселка, забор из металлического профиля на кирпичных столбах и бетонном основании

### Коммуникации

**Газ:** есть

**Э/э:** есть (15 кВт)

**Водопровод:** центральный

**Канализация:** централизованная

**Телефон:** возможно подключение

**Интернет:** возможно подключение

**Охрана:** есть (КПП, пропускной режим)

### Описание инфраструктуры

В поселке: дороги асфальтированы, сделаны ливневые стоки, вся территория освещена. Коттеджный поселок находится под круглосуточным наблюдением профессиональной службы охраны - ведется патрулирование территории, действуют три поста охраны, осуществляется видеонаблюдение. Большая освещенная прогулочная зона с брусчаткой и лавочками. На территории поселка расположены: загородный клуб «Лачи», зимний каток, детские и спортивные площадки. Открыты детская спортивная школа смешанных единоборств и Академия Тенниса под руководством двукратного победителя «Кубка Кремля» Андрея Черкасова. Загородный клуб "Лачи" предлагает к вашим услугам: гостиничный комплекс; необычные гостиничные здания в виде домиков-перевертышей; детский развлекательный комплекс «Корабль»; луна-парк; верёвочный парк; лазертаг; спортивные площадки; зоны отдыха; шатры для проведения мероприятий; бары и рестораны. В 1.5 км - Костина Ферма с мини-лошадьми. В соседнем поселке «Шишкин Лес» (удаленность 3 км) есть функционирующий детский сад и школа.

### Элементы положит. окружения

Поселок в окружении леса, в 150 метрах пруд.