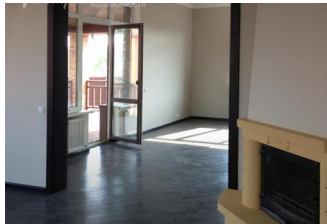


Снят с реализации

Курс ЦБ РФ 26.04.24 \$ — 92.13 руб. € — 98.71 руб.



[Дом, Солнечный Город к/п Код: 511-411](#)

Код: 511-411

Особенности объекта

Новый красивый дом под ключ. Отлично спланирован. Все центральные коммуникации подключены. Расположен в крупном активно застраиваемом коттеджном поселке с богатой инфраструктурой. Удобный подъезд как с Калужского, так и с Киевского шоссе.

Расположение

Солнечный Город к/п (Лужки)

Калужское шоссе, от МКАД по шоссе: 29 км, всего: 38 км

Киевское шоссе, от МКАД по шоссе: 32 км, всего: 48 км

Тип застройки: формирующийся к/п

Дом

Общая площадь строений: 225 м²

Год постройки дома: 2012

Количество уровней: 2

Спален: 4. **С/узлов:** 3. **Комнат всего:** 6.

Опции: терраса; камин.

Материал стен: газосиликатные блоки+утеплитель (пенопласт 50 мм)

Облицовка стен: оштукатурены и окрашены

Крыша: металлочерепица

Окна: стеклопакеты ПВХ (двухкамерные Rehau)

Стадия готовности: под ключ

1-ый этаж: прихожая 5 кв.м, холл 15 кв.м, гостевая спальня 16.5 кв.м, кухня-столовая 29 кв.м с выходом на террасу 26 кв.м, гостиная с камином 31 кв.м, с/узел 7 кв.м, бойлерная 6.5 кв.м

2-ой этаж: холл 6 кв.м, главная спальня 28 кв.м с балконом, гардеробной 4 кв.м и с/узлом 8 кв.м, спальня 19 кв.м с балконом и гардеробной 4 кв.м, спальня 21 кв.м, с/узел 5.5 кв.м

Описание внутренней отделки: Выполнена качественная отделка: стены оштукатурены и окрашены, пол - ламинированная паркетная доска, в с/узлах - плитка (теплый пол), ламинат (Германия), потолки натяжные бесшовные, лестница деревянная (лиственница), двери из натурального шпона

Инженерное обеспечение: все коммуникации разведены по дому, установлен корейский котел, счетчики газа и электричества, вентиляция естественная, в санузлах установлена сантехника

Участок

Площадь участка, соток: 10

Тип участка: без деревьев

Благоустройство участка: участок выровнен, засеян газоном

Статус земли: земли поселений для ИЖС

Дополнительная информация об участке: участок квадратной формы в центре поселка, забор из металлического профиля на кирпичных столбах и бетонном основании

Коммуникации

Газ: есть

Э/э: есть (15 кВт)

Водопровод: центральный

Канализация: централизованная

Телефон: возможно подключение

Интернет: возможно подключение

Охрана: есть (КПП, пропускной режим)

Описание инфраструктуры

В поселке: дороги асфальтированы, сделаны ливневые стоки, вся территория освещена. Коттеджный поселок находится под круглосуточным наблюдением профессиональной службы охраны - ведется патрулирование территории, действуют три поста охраны, осуществляется видеонаблюдение. Большая освещенная прогулочная зона с брусчаткой и лавочками. На территории поселка расположены: загородный клуб «Лачи», зимний каток, детские и спортивные площадки. Открыты детская спортивная школа смешанных единоборств и Академия Тенниса под руководством двукратного победителя «Кубка Кремля» Андрея Черкасова. Загородный клуб "Лачи" предлагает к вашим услугам: гостиничный комплекс; необычные гостиничные здания в виде домиков-перевертышей; детский развлекательный комплекс «Корабль»; луна-парк; верёвочный парк; лазертаг; спортивные площадки; зоны отдыха; шатры для проведения мероприятий; бары и рестораны. В 1.5 км - Костина Ферма с мини-лошадьми. В соседнем поселке «Шишкин Лес» (удаленность 3 км) есть функционирующий детский сад и школа.

Элементы положит. окружения

Поселок в окружении леса, в 150 метрах пруд.