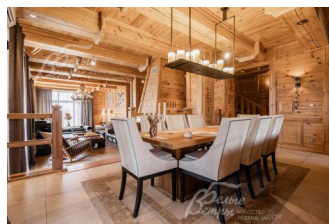
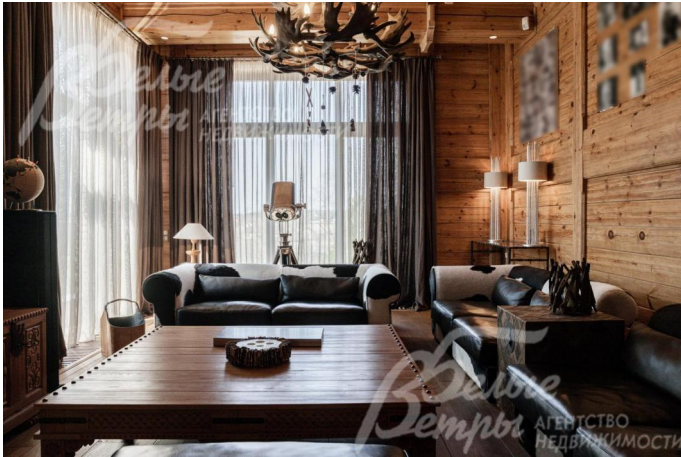


154 500 000 руб. 1 683 390 \$ 1 576 097 €

Курс ЦБ РФ 28.04.24 \$ — 91.78 руб. € — 98.03 руб.



[Дом, Варварино эко-поселок Код: 184-726](#)

Код: 184-726

Особенности объекта

Уникальный проект дома в стиле Австрийского шале в эко-поселке Варварино. В строительстве и отделке коттеджа применялись экологичные и дорогостоящие материалы: массив дерева, камень, керамогранит и др. Дом полностью обставлен мебелью, выполненной также из ценных пород дерева. Отличный функционал дома включает СПА-зону с сауной, хамам, джакузи и зоной отдыха, солярий, кинотеатр, кабинет, 4 спальни. Красивый участок площадью 24 сотки с эксклюзивным ландшафтным дизайном. Продумано все до мелочей! В поселке функционирует собственная инфраструктура: фитнес-клуб с бассейном, теннисный корт, детские и спортивные площадки. ИЖС. Московская прописка.

Расположение

Варварино эко-поселок
Калужское шоссе, от МКАД по шоссе: 25 км,
всего: 27 км
Тип застройки: обжитой к/п

Дом

Общая площадь строений: 593 м²

Количество уровней: 3

Спален: 4. **С/узлов:** 5. **Комнат всего:** 8.

Опции: сауна; терраса; камин; джакузи, солярий, кинотеатр, кабинет, возможность сделать 5 спальню в цоколе.

Материал стен: керамические блоки ТИГИ Кнауф; лицевая кладка из щелевого кирпича;

Облицовка стен: облицовочный кирпич (+штукатурка, цоколь - натуральный камень)

Окна: стеклопакеты ПВХ

Стадия готовности: меблирован

Описание внутренней отделки: отделка выполнена с применением экологичных дорогостоящих материалов. Стены и потолки отделаны лиственницей, в санузлах и в СПА-зоне частично плиткой. На полу керамогранит под дерево?, в санузлах, СПА-зоне и на кухне - плитка. Установлена качественная сантехника, в том числе отдельно стоящие ванны в санузлах и джакузи в СПА-зоне. Межкомнатные двери из массива. Установлены внутрительные конвекторы там, где остекление от пола.

Инженерное обеспечение: кондиционирование

Мебель, оборудование: установлен кухонный гарнитур из массива дерева со встроенной техникой и островом (со столешницей из камня). В доме много деревянной мебели из массива: кровати, шкафы, гардеробные, стеллажи, тумбы.

Дополнительная информация о доме: дом в стиле

Австрийского Шале.

Участок

Площадь участка, соток: 24

Тип участка: с деревьями и ландшафтом

Благоустройство участка: на участке выполнен ландшафтный дизайн, отлично обыгран естественный уклон. Растут взрослые деревья, газон. Есть искусственный пруд с зоной отдыха. Организованы дорожки и уличное освещение.

Дополнительная информация об участке: участок с перепадом высот 13 метров и отличными видовыми характеристиками.

Коммуникации

Газ: есть (магистральный)

Э/э: есть (25кВт)

Водопровод: центральный

Канализация: централизованная

Интернет: есть (оптоволокно)

Охрана: есть

Описание инфраструктуры

Для общения и проведения интересного досуга на территории поселка построен клубный дом (2000 кв.м.) в просторном лобби которого размещены бильярдная с комнатой отдыха, бар, небольшой музей и детская комната. Любители спорта и активного времяпрепровождения оценят 25-метровый бассейн с 2 дорожками, джакузи, две сауны, купель и тренажерный зал, оборудованный современными тренажерами ведущих мировых производителей. На территории поселка имеются несколько детских игровых зон, теннисный корт, волейбольная и баскетбольная площадки, футбольное поле, каток, санный спуск, лыжная трасса, гольф, вертолетная площадка.

Элементы положит. окружения

Жители Эко-поселка Варварино имеют возможность пользоваться объектами сложившейся инфраструктуры: рядом престижная школа и детский сад Ника, рестораны с доставкой, супермаркеты, аптека, химчистка, почта, ателье, отделение банка, салон красоты и спортивно-досуговый парк Красная Пахра, в 20 минутах езды известная международная школа Летово.