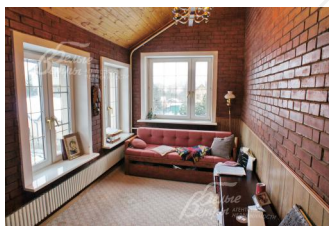
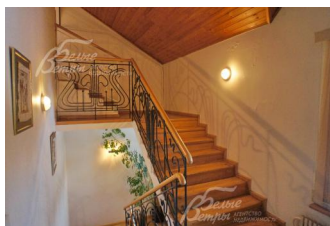
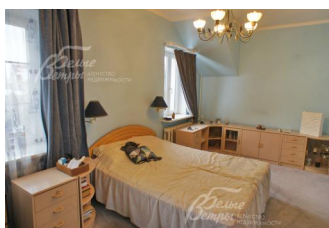


Снят с реализации

Курс ЦБ РФ 12.05.24 \$ — 91.82 руб. € — 98.95 руб.



[Дом, Ватутинки с/т Код: 194-216](#)

Код: 194-216

Особенности объекта

Трехэтажный кирпичный дом, расположен в обжитом охраняемом коттеджном поселке, в тихом уединенном месте. Все центральные коммуникации. Есть сауна с купелью. Живописный участок 16 соток с ландшафтом и лесными деревьями. В 1 км г.Троицк со всей необходимой городской инфраструктурой. В шаговой доступности магазин, православная школа и храм, остановка общественного транспорта до Троицка и м.Теплый стан и Юго-западная

Расположение

Ватутинки с/т (Пучково)

Калужское шоссе, от МКАД по шоссе: 17 км, всего: 20 км

Киевское шоссе, от МКАД по шоссе: 21 км, всего: 33 км

Тип застройки: обжитой к/п

Дом

Общая площадь строений: 317 м²

Количество уровней: 4

Спален: 4. **С/узлов:** 3. **Комнат всего:** 7.

Опции: машиномест крытых: 2, в т.ч. в теплом гараже: 2; сауна; купель; терраса; камин.

Материал стен: кирпич

Облицовка стен: оштукатурены по утеплителю-пенопласту и окрашены

Кровля: металлочерепица

Окна: стеклопакеты ПВХ

Стадия готовности: меблирован

1-ый этаж: Терраса, комната отдыха 29 кв.м, купель, парная, санузел, бойлерная, подсобное помещение 13 кв.м, гараж 36 кв.м.

2-ой этаж: Прихожая, тамбур 7 кв.м, холл 10 кв.м, санузел 5 кв.м, гостиная 39 кв.м с балконом, кухня-столовая 20.5 кв.м.

3-ий этаж: Кабинет 11 кв.м, 3 спальни (13 кв.м, 14.6 кв.м и 20 кв.м), санузел 5.6 кв.м, холл 7 кв.м. Мансарда 43.5 кв.м

Описание внутренней отделки: Стены окрашены и оклеены обоями. На первом этаже и в холле второго этажа полы из штучного паркета. В санузлах теплые полы. Лестничный марш деревянный из дуба с коваными перилами в стиле модерн с поручнями из бука (авторский проект). Потолки - гипсокартон. Вся сантехника установлена. Все коммуникации разведены под ключ. Двери массив дерева. Камин из итальянского мрамора.

Инженерное обеспечение: В доме установлен итальянский газовый котел "Beretta" на 40 кВт. Американская система очистки воды

многоступенчатая. Вентиляция естественная.

Мебель, оборудование: Кухонная техника бренда "Bosch". Вся мебель в доме из Финляндии и Италии. На мансарде профессиональный стол для русского бильярда "Brunswick Billiards" (пр-ва США).

Дополнительная информация о доме: Фундамент-ленточный, перекрытия бетонные плиты. Высота потолков от 2.80 м.

Участок

Площадь участка, соток: 16

Тип участка: лесной

Благоустройство участка: Участок с английским газоном и с лесными и садовыми деревьями: растут яблони, вишни, груша, лесной орех, виноград, 15 высоких елей высотой выше 10 м, туи выше 7 м. Дорожки и место для барбекю подсвечены садовыми светильниками, перед домом гостевая стоянка на 3 машины. Сделан дренаж.

Статус земли: Земли населенных пунктов для садоводства

Дополнительная информация об участке: Участок прямоугольной формы расположен с краю поселка, огорожен металлопрофилем.

Коммуникации

Газ: есть (магистральный)

Э/э: есть (15 кВт)

Водопровод: центральный

Канализация: централизованная

Интернет: есть (оптоволокно)

Охрана: есть (Круглосуточная охрана, шлагбаум, въезд с пульта.)

Описание инфраструктуры

В поселке Ново-Троицкое частный детский сад "Яблоневый сад". В 1 км полная городская инфраструктура г.Троицка. Фитнес-центр в Троицке бизнес-класса с бассейном Резиденция, рестораны Заречье, Пикник на обочине, салоны красоты Весна, Престиж, Jadoge, школы, детские сады, развивающие центры для детей (Центр Буракова), больницы и многое другое.