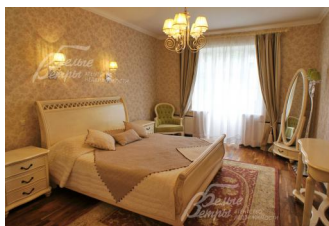
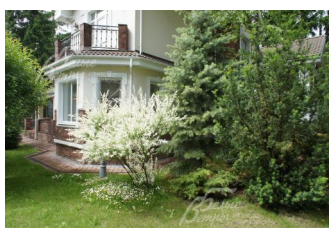
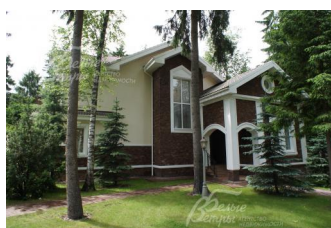


Снят с реализации

Курс ЦБ РФ 25.04.24 \$ — 92.51 руб. € — 98.91 руб.



[Дом, ВИК к/п Код: 208-430](#)

Код: 208-430

Особенности объекта

Красивый внешне, стильный и уютный внутри - дом с русской баней и купелью, беседкой-барбекю в обжитом охраняемом коттеджном поселке ВИК. Дизайнерская отделка в стиле "Прованс". Дорогие и качественные мебель, техника и люстры. Ухоженный участок с ландшафтным дизайном, лесными и плодовыми деревьями. Действуют все центральные коммуникации. ИЖС. Этот коттедж спроектирован так, чтобы стать идеальным домом для вашей семьи.

Расположение

ВИК к/п (Кузнецово)

Киевское шоссе, от МКАД по шоссе: 38 км,
всего: 40 км

Тип застройки: обжитой к/п

Дом

Общая площадь строений: 318 м² (Дом общей площадью 233 кв.м, баня 60 кв. м, беседка 25 кв.м)

Год постройки дома: 2008

Количество уровней: 2

Спален: 4. **С/узлов:** 3. **Комнат всего:** 6.

Опции: машиномест крытых: 2; баня; сауна; терраса; камин.

Материал стен: кирпич

Облицовка стен: цоколь отделан искусственным камнем. Для отделки дома использованы декоративная штекатурка и искусственный камень, а также декоративные элементы: руст, молдинги, наличники

Кровля: натуральная черепица (установлен электроподогрев в водосточных желобах и в трубах)

Окна: стеклопакеты ПВХ (2-х камерные, витражи)

Стадия готовности: меблирован

1-ый этаж: прихожая 2.5 кв.м, холл 17 кв.м, коридор 5.5 кв.м, гостиная с камином 42 кв.м, кухня - столовая 26 кв.м с выходом на террасу 60 кв.м, гостевая спальня 17.5 кв.м, ванная комната 6.5 кв.м, котельная 7 кв.м

2-ой этаж: хозяйская спальня, 20 кв.м, ванная комната 18 кв.м, спальня 18 кв.м, спальня 17.6 кв.м, спортивный зал 22 кв.м, с/у с сауной, с/у 5 кв. м, сауна 5 кв.м,

3-ий этаж: чердак с выдвигной лестницей. Общая площадь помещения 50 кв.м, два небольших круглых окна, высота потолка от 1.70 м до 3 м

Описание внутренней отделки: Классический стиль с мотивами Прованса. Качественная отделка с использованием дорогостоящих материалов. Стены в нежилых помещениях окрашены, в спальнях английские бумажные обои. Полы- керамогранит с

водяным подогревом, паркетная доска. Лестничный марш- металлический каркас, отделка из дуба, с подсветкой

(ширина 100, ступени 33 *19 см). Потолки окрашены, в гостиной многоуровневый ГКЛ. Двери из массива лиственницы, с порталами, в классическом стиле.

Инженерное обеспечение: Газовый котел Proterm 40 кВт, бойлер 210 литров Drazice (пр-во Чехия), многоступенчатая система очистки воды, кондиционеры, сигнализация, стабилизатор напряжения, радиаторы стальные панельные, конвекторы в полу в гостиной, розетки Legrand, видеодомофон на каждом этаже

Мебель, оборудование: Сантехника- Kastor, Jacob Delafon, Hatria. Кухонный гарнитур мдф "Стильные кухни" с акриловой столешницей и встроенной бытовой техникой Neff (духовой шкаф, свч), холодильник Libher. Люстры и светильники пр-во Италия, гостинный гарнитур: мягкая мебель, журнальный столик, комод (пр-во США) с мраморным столиком, обеденная группа "Валентна" пр - во Россия, спальные гарнитуры (кровати, шкафы, тумбы) из массива дерева, в коридоре деревянный шкаф в стиле "Прованс"

Дополнительные строения: Гостевой дом с русской баней из клеёного бруса 60 кв.м (комната отдыха 23.5 кв.м, с/у 3 м, раздевалка 6.8 кв.м, душевая с банной кадкой для обливания, купель, большая парная 83 кв.м (3 полки) - финская печь Kastor, беседка из клееного бруса 25 кв. м крытая застекленная, с кирпичной печью барбекю, с водопроводом и канализацией. Навес для 2 а/м, с помещением для хранения вещей

Дополнительная информация о доме: фундамент- монолит, межэтажные перекрытия железобетонные, высота потолков в помещениях на 1-м этаже 3 м, на 2-м этаже 2.9 м

Участок

Площадь участка, соток: 20

Тип участка: лесной, прилесной

Благоустройство участка: Выполнен ландшафтный дизайн. Дренаж по всему участку. Вымощены прогулочные дорожки и площадки из натурального камня под зону барбекю и теннисный стол. Установлено уличное освещение - американские фонари. Есть автополив.

Статус земли: земли населённых пунктов для ИЖС

Дополнительная информация об участке: На участке множество лесных и садовых деревьев. Ели, берёзы около 96 шт, в том числе 70 взрослых. Высажены: можжевельник, пихты, туи, голубые ели. Фруктовые деревья: яблони, сливы, вишни, крыжовник, смородина, разбит газон.

Коммуникации

Газ: есть (магистральный)

Э/э: есть (10 кВт)

Водопровод: центральный

Канализация: централизованная

Телефон: возможно подключение (МГТС)

Интернет: есть (оптоволокно)

Охрана: есть (КПП на въезде в поселок)

Описание инфраструктуры

Рядом с поселком расположены магазины, овощной и рыбный рынки, развлекательные комплексы, спортивные и медицинские центры, школа. Каскад прудов с несколькими оборудованными пляжами предлагает организацию продуктивной рыбалки. Инфраструктура поселков Рассудово, Свитино.

Элементы положит. окружения

участок граничит с лесом