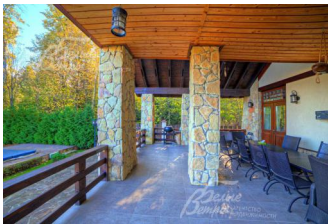


## Снят с реализации

Курс ЦБ РФ 19.04.24 \$ — 94.09 руб. € — 100.53 руб.



## [Дом, Времена года к/п Код: 150-605](#)

**Код: 150-605**

### Особенности объекта

Красивая усадьба рядом с Москвой, в обжитом охраняемом статусном поселке на прилесном участке 17 соток (с собственным выходом в лес). В доме стильный дизайнерский ремонт, итальянская мебель; много спален и богатый выбор опций для отдыха (СПА, спортивный зал, домашний кинотеатр, бильярдная, музыкальная гостиная и шахматный уголок, гостевой дом с гаражом, теплый гараж на 4 автомобиля).

### Расположение

Времена года к/п (Летово)

**Калужское шоссе**, от МКАД по шоссе: 7 км, всего: 9 км

**Киевское шоссе**, от МКАД по шоссе: 7 км, всего: 14 км

**Тип застройки:** обжитой к/п

### Дом

**Общая площадь строений:** 700 м<sup>2</sup> (основной дом 590 кв.м и дом для гостей с гаражом 110 кв.м)

**Год постройки дома:** 2010

**Количество уровней:** 3

**Спален:** 5. **С/узлов:** 6. **Комнат всего:** 11.

**Опции:** машиномест крытых: 4, в т.ч. в теплом гараже: 4; терраса; камин; бильярдная (стол 12 футов), спортивный зал, игровая комната, домашний кинотеатр. Возле дома парковочная площадка еще на 4-5 машин.

**Материал стен:** монолит-кирпич

**Облицовка стен:** штукатурка, камень, тонируемое дерево

**Кровля:** натуральная черепица

**Окна:** стеклопакеты деревянные

**Стадия готовности:** меблирован

**Цоколь:** холл, постирочная, кладовая, спальня, бильярдная, спортзал, игровая, с/у, домашний кинотеатр

**1-ый этаж:** прихожая, холл, кабинет, кухня, столовая, гостиная с выходами на большую террасу, с/у

**2-ой этаж:** мастер-спальня с гардеробной и с/у, 3 спальни с с/у. Из каждой спальни есть выход на балкон

**Описание внутренней отделки:** Элитная дизайнерская отделка. Используются только натуральные дорогие материалы. Для отделки полов использованы паркет, керамогранит, камень, мрамор. Эксклюзивный лестничный марш из массива дерева. Отделка внутренних помещений выдержана в стиле "Прованс".

**Инженерное обеспечение:** Система отопления выполнена "под ключ". Установлен котел De Dietrich, многоступенчатая система очистки воды, установлены кондиционеры, охранная сигнализация

**Мебель, оборудование:** дом полностью меблирован Итальянской мебелью, изготовленной по специальному

заказу. Бытовая техника De Dietrich, в гостиной есть рояль

**Дополнительные строения:** дом для гостей с гаражом на 2 м/м (110 кв.м)

**Дополнительная информация о доме:** фундамент дома ленточный, межэтажные перекрытия монолитные. Архитектурный стиль "Шале"

## Участок

**Площадь участка, соток:** 17

**Тип участка:** прилесной участок с фрагментами леса и ландшафтным дизайном

**Благоустройство участка:** на участке организовано освещение, прогулочные дорожки, газон, цветники, высажено множество декоративных деревьев. Собственный выход в лес.

**Статус земли:** ИЖС

**Дополнительная информация об участке:** СПА на участке (большая гидромассажная ванна)

## Коммуникации

**Газ:** есть (магистральный)

**Э/э:** есть (25 кВт)

**Водопровод:** центральный

**Канализация:** централизованная

**Интернет:** есть (высокоскоростной)

**Охрана:** есть (строгоохраняемый поселок (видеонаблюдение, военизированная охрана))

## Описание инфраструктуры

Супермаркет "Азбука Вкуса", ресторан Магадан, аптека и фитوماгазин, банк. В 1 км фитнес-клуб с бассейном и СПА-зоной, теннисным кортом и батутным центром - Теннис. В 3 км школа-пансион «Летово». В 5 км г. Московский. В 5 мин езды метро Филатов Луг.

## Элементы положит. окружения

рядом лес, река Сосенка, небольшое лесное озеро