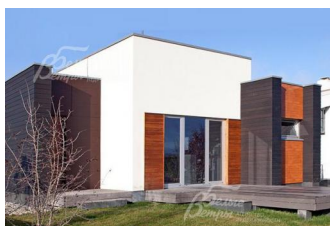


Снят с реализации

Курс ЦБ РФ 25.04.24 \$ — 92.51 руб. € — 98.91 руб.



[Дом, Западная долина к/п Код: 421-711](#)

Код: 421-711

Особенности объекта

Небольшой, но модный и оригинальный одноэтажный дом площадью 140 кв.м, с остеклением от пола, камином и просторными террасами. В известном охраняемом коттеджном поселке в современном стиле. Все коммуникации центральные, действующие. ИЖС. В шаговой доступности лес, река. Удобный выезд на 2 скоростных шоссе: Киевское и Боровское, рядом ж/д станция Крекшино.

Расположение

Западная долина к/п (Большое Свинорье)

Киевское шоссе, от МКАД по шоссе: 18 км,
всего: 20 км

Боровское шоссе, от МКАД по шоссе: 17 км,
всего: 17 км

Тип застройки: сформированный к/п

Дом

Общая площадь строений: 140 м² (площадь указана с учетом террас)

Год постройки дома: 2014

Количество уровней: 1

Спален: 2. **С/узлов:** 2. **Комнат всего:** 3.

Опции: терраса; камин.

Кровля: мягкая

Окна: стеклопакеты алюминиевые (панорамное остекление)

Стадия готовности: под отделку

1-ый этаж: холл 2.2 кв.м, с/у 3.1 кв.м, гостиная с камином 30 кв.м и выходом на террасу 17.3 кв.м, кухня-столовая 25.3 кв.м, холл 5.7 кв.м, терраса 3.9 кв.м, кладовая 2.6 кв.м, спальня 14 кв.м, спальня 14 кв.м с с/у 5 кв.м, котельная 3.8 кв.м с выходом на террасу 14.7 кв.м

Инженерное обеспечение: установлен газовый котел, отопление разведено по дому, установлены радиаторы

Дополнительная информация о доме: терраса выполнена из полимерной, влагостойкой террасной доски

Участок

Площадь участка, соток: 7.7

Тип участка: без деревьев

Статус земли: ИЖС

Коммуникации

Газ: есть

Э/э: есть

Водопровод: центральный

Канализация: централизованная

Интернет: есть (оптиковолокно)

Охрана: есть (круглосуточная профессиональная охрана, пропускной режим, патрулирование в дневное и ночное время)

Ипотека:

возможна

Описание инфраструктуры

Инфраструктура пп.Внуково и Апрелевка, загородный клуб "Александръ". Инфраструктура поселка: запланировано строительство минимаркета, детского сада, школы, детских и спортивных площадок, зона отдыха у реки Незнайка.

Элементы положит. окружения

в шаговой доступности лес и река Незнайка