

Снят с реализации

Курс ЦБ РФ 19.04.24 \$ — 94.09 руб. € — 100.53 руб.



[Дом, Зеленый Дом Десна к/п Код: 513-801](#)

Код: 513-801

Особенности объекта

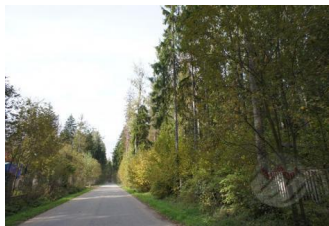
Коттедж премиум-класса расположен в одном из лучших коттеджных поселков на Калужском шоссе. Поселок находится на территории д/о «Десна» Управления Делами Президента, в лесном массиве на берегу реки. Коттедж кирпичный 4-уровневый с мансардой и цокольным этажом, выполнен под финишную отделку. В доме 9 спален, 5 санузлов, 2 каминных зала, гараж на 2 а/м, сауна. Красивый двухуровневый участок с ландшафтным дизайном.

Расположение

Зеленый Дом Десна к/п (Десна)
Калужское шоссе, от МКАД по шоссе: 11 км,
всего: 13 км
Тип застройки: обжитой к/п

Дом

Общая площадь строений: 827 м²
Год постройки дома: 2004
Количество уровней: 4
Спален: 9. **С/узлов:** 6. **Комнат всего:** 13.
Опции: машиномест крытых: 2, в т.ч. в теплом гараже: 2; камин; холодный подвал.
Материал стен: кирпич+утеплитель
Облицовка стен: клинкерная плитка, штукатурка
Кровля: металлочерепица
Окна: стеклопакеты ПВХ
Стадия готовности: под финишную отделку
Цоколь: комната отдыха 73 кв.м с душевой и парной, с/узел 5 кв.м, котельная 11 кв.м, кладовая 6 кв.м, постирочная 14 кв.м
1-ый этаж: крыльцо, гараж на 2 авто 44 кв.м, прихожая с гардеробной 7 кв.м, гостевой с/узел 4 кв.м, каминный зал с выходом в зимний сад 12 кв.м, объединенный с кухней и столовой (общая площадь зала 141 кв.м), 3 жилых комнаты (13+21+25 кв.м), одна из которых имеет выход во двор (могут быть использованы в качестве гостевых спален или кабинета), с/узел 5 кв.м
2-ой этаж: Главная спальня 57 кв.м, с/узел 16 кв.м, гардеробная 19 кв.м, две спальни 16 и 34 кв.м, каминный зал 45 кв.м, спальня 17 кв.м с собственным с/узлом и гардеробной, две спальни с эркерами 21 и 26 кв.м, с/узел 7 кв.м
3-ий этаж: мансарда - помещение свободного назначения 129 кв.м
Описание внутренней отделки: стены оштукатурены, сделана чистовая стяжка пола (теплый пол); лестничный марш монолитный, установлена входная дверь
Инженерное обеспечение: установлены котел De Dietrich, радиаторы; выполнена разводка всех коммуникаций по дому, счетчики воды и электричества



Dietrich, радиаторы; выполнена разводка всех коммуникаций по дому, счетчики воды и электричества

Дополнительная информация о доме: Современный архитектурный стиль; перекрытия дома железобетонные, высота потолков 3 метра

Участок

Площадь участка, соток: 15.6

Тип участка: парковый

Благоустройство участка: выполнен ландшафтный дизайн: высажены деревья, кустарники, организованы клумбы, альпийские горки, газон, дорожки, освещение участка; оборудован автополив, сделан дренаж

Статус земли: земли поселений, для ИЖС

Дополнительная информация об участке: участок прямоугольной формы, расположен в центре поселка, огорожен кованым забором

Коммуникации

Газ: есть (магистральный)

Э/э: есть (24 кВт)

Водопровод: центральный

Канализация: централизованная

Охрана: есть (строго охраняемый поселок)

Описание инфраструктуры

Полная инфраструктура санатория "Управления Делами Президента" (около 300 врачей, лучшая медицинская аппаратура), собственный пляж, парковая зона, теннисные корты, площадки для баскетбола и волейбола, крытый бассейн.

Элементы положит. окружения

Обжитой поселок в тихом живописном месте, граничит с лесным массивом, по территории протекают две реки.