

## Снят с реализации

Курс ЦБ РФ 25.04.24 \$ — 92.51 руб. € — 98.91 руб.



## [Дом в аренду, Киселевка Код: 525-001](#)

**Код: 525-001**

### Особенности объекта

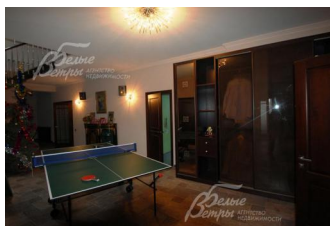
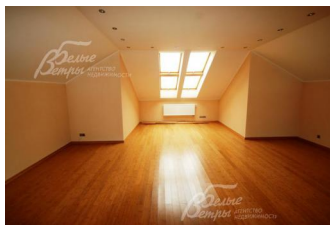
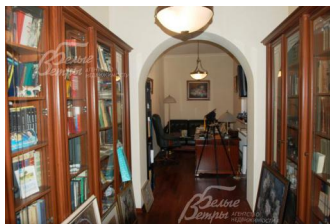
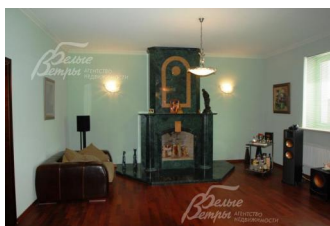
Аренда двухэтажного, полностью меблированного дома, расположенного в центре обжитого и охраняемого поселка. В доме: каминный зал, большая гостиная, столовая, кухня, кабинет и библиотека, 5 комнат, тренажерный зал, зона отдыха с сауной, бильярдом и теннисом, есть гардеробные, гараж и др. На просторном лесном участке баня и гостевой/для персонала домик.

### Расположение

Киселевка

**Калужское шоссе**, от МКАД по шоссе: 19 км, всего: 23 км

**Тип застройки:** обжитой к/п



### Дом

**Общая площадь строений:** 466 м<sup>2</sup> (в том числе: дом 428 кв.м, баня 20 кв.м, хозблок 18 кв.м, дом для персонала)

**Количество уровней:** 2

**Спален:** 4. **С/узлов полных:** 2. **С/узлов неполных:** 2.

**Комнат всего:** 9.

**Опции:** машиномест крытых: 2, в т.ч. в теплом гараже: 2; баня; сауна; квартира для персонала; камин.

**Материал стен:** кирпич

**Облицовка стен:** штукатурка, натуральный камень

**Кровля:** металлочерепица

**Окна:** стеклопакеты ПВХ

**Стадия готовности:** меблирован

**Цоколь:** техническое помещение 18 кв.м

**1-ый этаж:** гостиная-столовая 34 кв.м, кухня 15,5 кв.м, спальня 28 кв.м, спальня 27 кв.м, каминный зал 21,2 кв.м, холл 45,2 кв.м, с/узел 9 кв.м, рабочий кабинет с библиотекой 20 кв.м, техническое помещение 12,7 кв.м, тамбур 3 кв.м, холл 5 кв.м, сауна 5.6 кв.м, душевая 7.5 кв.м, с/узел 3,7 кв.м, гараж 31.4 кв.м

**2-ой этаж:** холл 11,4 кв.м, спальня 28,5 кв.м, тренажерный зал 16 кв.м, спальня 23 кв.м, игровая комната 22 кв.м, с/узел 7,8 кв.м, гардеробная 5,4 кв.м

**Описание внутренней отделки:** отделка внутренних стен - декоративная штукатурка; отделка полов - плитка с подогревом, паркет; установлен лестничный марш из дерева и хромированного металла; отделка потолков - штукатурка;

**Инженерное обеспечение:** установлен котел Ламборжини 12 кВт; многоуровневая система очистки воды (США); импортная сантехника

**Мебель, оборудование:** дом полностью укомплектован мебелью

**Дополнительные строения:** гостевой дом, баня 20 кв.м, хозблок 18 кв.м

**Дополнительная информация о доме:** дом классического архитектурного стиля с высотой потолков 3м; камин

из малахита

## Участок

**Площадь участка, соток:** 24

**Тип участка:** с деревьями (березы)

**Благоустройство участка:** проведен ландшафтный дизайн, сделаны дорожки, выполнен дренаж участка

**Статус земли:** земли сельскохозяйственного назначения, для садоводства

**Дополнительная информация об участке:** участок прямоугольной формы, расположенный в центре поселка

## Коммуникации

**Газ:** есть (магистральный)

**Э/э:** есть (35 кВт)

**Водопровод:** индивид. скважина

**Телефон:** есть (спутниковое тв, НТВ+)

**Интернет:** есть

**Охрана:** есть