

Снят с реализации

Курс ЦБ РФ 25.04.24 \$ — 92.51 руб. € — 98.91 руб.

[Дом в аренду. Согласие-1 к/п Код: 316-039](#)

Код: 316-039

Особенности объекта

Комфортный и уютный дом 388 кв.м в обжитом охраняемом коттеджном поселке, на просторном прилесном участке 20 соток. Стильный ремонт, мебель и аксессуары. Множество опций для комфортного проживания: 5 спален, камин, сауна, купель, терраса, бильярдная, гараж на 2 м/м, просторная парковка. Завораживающий ландшафтный дизайн. В пешей доступности магазины, кафе, детские площадки, санаторий УДП президента (с бассейном и др. опциями). Развитая городская инфраструктура в 5 минутах езды. Удобное транспортное сообщение до метро.

Расположение

Согласие-1 к/п (Фоминское)

Калужское шоссе, от МКАД по шоссе: 14 км, всего: 16 км

Тип застройки: обжитой к/п

Дом

Общая площадь строений: 388 м²

Количество уровней: 4

Спален: 5. **С/узлов полных:** 2. **С/узлов неполных:** 1.

Комнат всего: 8.

Опции: машиномест крытых: 2, в т.ч. в теплом гараже: 2; сауна; купель; терраса; бильярдная.

Материал стен: кирпич

Облицовка стен: облицовочный кирпич, цоколь-раскладка фактурной штукатуркой, окрашен в темно-коричневый цвет

Кровля: металлочерепица

Окна: деревянные (деревянные, 2-х рамные (производство Финляндия); в мансарде - мансардные окна (кровельные и вертикальные); на цокольном этаже - решетки на окнах.)

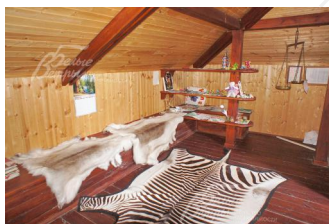
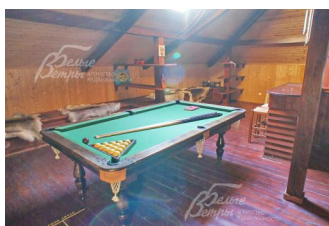
Стадия готовности: меблирован

Цоколь: холодная кладовая 5 кв.м, мастерская 7 кв.м, лестничная площадка 7 кв.м, постирочная 4 кв.м, с/узел, котельная 10 кв.м, коридор-холл 10 кв.м, сауна, душевая, комната отдыха 18 кв.м с купелью, гараж 41 кв.м на 2 авто с ямой и поддоном для мытья обуви и животных

1-ый этаж: крыльцо-веранда 10 кв.м, тамбур, холл 10 кв.м, лестничная площадка 7 кв.м, санузел 7 кв.м, коридор 5 кв.м, спальня 10 кв.м, кухня 11 кв.м, столовая 19 кв.м, гостиная 36 кв.м с камином и с выходом на балкон

2-ой этаж: терраса, холл 13 кв.м, лестничная площадка 7 кв.м, санузел 9 кв.м, коридор 5 кв.м, спальня 8 кв.м, спальня 31 кв.м, спальня 17 кв.м, кабинет 13 кв.м.

3-ий этаж: лестничная площадка 8 кв.м, зона отдыха



Описание внутренней отделки: отделка первого этажа выполнена в замковом стиле, на втором этаже - классическая лаконичная отделка, в мансарде - стиль кантри. Стены оштукатурены, окрашены, в мансарде часть стен из кирпича. Полы в цоколе покрыты плиткой, на 1 этаже плиткой с водяным подогревом, на втором этаже дубовый паркет, в мансарде полы из сосновой доски. Лестничный марш деревянный (сосна). Потолки на первом этаже - декоративные балки, на втором - натяжные, в мансарде - вагонка. Вся сантехника установлена импортных брендов. Все коммуникации разведены под ключ. Радиаторы стальные панельные. Двери деревянные (массив дуба), филленчатые со стеклянными элементами. Подоконники деревянные.

Инженерное обеспечение: в доме установлены газовый двухконтурный котел "СТС" 40 кВт (пр-во Швеция) и бойлер. Система очистки воды многоступенчатая. Вентиляция естественная. В трех помещениях установлены кондиционеры "Daikin". Подключена сигнализация.

Мебель, оборудование: на кухне встроенная бытовая техника брендов "Smeg" и "Bosch".

Дополнительные строения: - беседка в замковом стиле с барбекю 25 кв.м;

- детская площадка.

Участок

Площадь участка, соток: 20

Тип участка: прилесной, с лесными деревьями

Благоустройство участка: проведены ландшафтные работы. Разбит газон, вымощены дорожки и площадка под авто на 3 автомобиля, сделано освещение, искусственный пруд с мостиком и дренаж. Растут взрослые лесные и декоративные деревья и кустарники: туи, краснолистный клен, березы, сосны, кедр, липы, голубые ели, каштан, дубы.

Дополнительная информация об участке: участок расположен по границе поселка с лесом в лучшей тихой части КП. Огорожен с фасада кованым забором на кирпичных столбах и кирпичном основании, справа прозрачным металлическим забором с живой изгородью, со стороны леса полностью кирпичный, по границе с соседом каменный.

Коммуникации

Газ: есть (магистральный)

Э/э: есть (16 кВт)

Водопровод: центральный

Канализация: централизованная

Телефон: есть

Интернет: есть

Охрана: есть (2 КПП, патрулирование)

Описание инфраструктуры

На территории поселка бизнес класса Согласие 1: кафе, детская и спортивная площадки, в зимнее время каток. Вблизи поселка магазин, ресторан, автомойка, начальная школа, красивейшая деревянная церковь «Покров Божьей матери на Десне». В Жуковке частная школа 1-11 классы "Путь к успеху". В 500 м от поселка расположен оздоровительный комплекс УД Президента РФ "Ватутинки", в котором есть: бассейны (детский и взрослый), финская сауна, римская сауна, диско-бар, пивной бар, спортклуб, услуги стилиста, массажиста, косметолога, парикмахера, лечение: диагностика заболеваний, оздоровительные и корректирующие процедуры, кабинеты физиотерапии и стоматологии. В 2-х км г.Троицк с развитой городской инфраструктурой: школы, дет. сады, магазины, поликлиника, [фитнес-центр с бассейном Резиденция](#).