

Снят с реализации

Курс ЦБ РФ 25.04.24 \$ — 92.51 руб. € — 98.91 руб.

[Дом в аренду. Высота к/п Код: 162-009](#)

Код: 162-009

Особенности объекта

В стародачном элитном поселке на берегу реки, стильный и очень уютный дом на лесном участке. Также на участке баня, большая беседка оборудованная всеми видами барбекю, дом для персонала, большая площадка для машин. Дом выполнен в три этажа: первый этаж кирпичный, второй и третий этажи - оцилиндрованное бревно и полностью меблирован. В доме 3 спальни, главная спальня - двухэтажная с кабинетом и большой гардеробной

Расположение

Высота к/п (Ботаково)

Калужское шоссе, от МКАД по шоссе: 17 км,
всего: 19 км

Киевское шоссе, от МКАД по шоссе: 21 км,
всего: 30 км

Тип застройки: обжитой к/п

Дом

Общая площадь строений: 340 м² (в т.ч.: жилой дом 190,3 кв.м, дом для персонала 80 кв.м, баня 70 кв.м.)

Количество уровней: 3

Спален: 3. **С/узлов:** 2. **Комнат всего:** 5.

Опции: машиномест крытых: 2; баня; квартира для персонала; терраса.

Материал стен: кирпич, оцилиндрованное бревно

Облицовка стен: природный камень

Кровля: мягкая

Окна: стеклопакеты деревянные

Стадия готовности: меблирован

1-ый этаж: холл 23 кв.м, гостиная 29 кв.м с выходом на террасу, кухня 10 кв.м, с/узел 5 кв.м, котельная 6 кв.м

2-ой этаж: три спальни 23 кв.м, 18 кв.м, 14 кв.м, коридор 7 кв.м, терраса 6 кв.м, ванная комната 9 кв.м

3-ий этаж: кабинет 12 кв.м, гардеробная 21 кв.м

Описание внутренней отделки: отделка внутренних стен - декоративная штукатурка; отделка полов - плитка, паркетная доска; установлен монолитный лестничный марш;

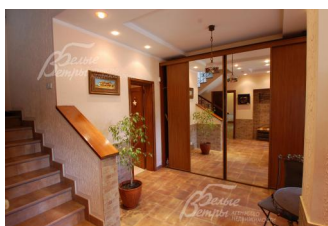
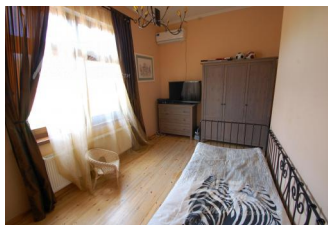
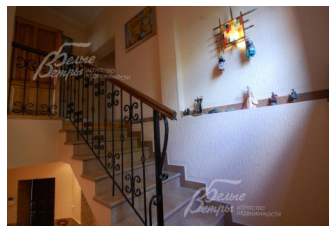
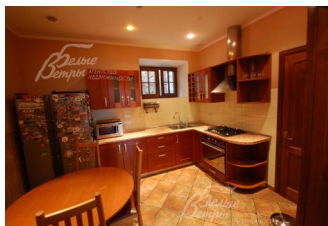
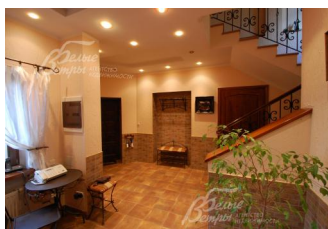
Инженерное обеспечение: котел Proterm (Чехия); установлена импортная сантехника; система очистки воды; кондиционеры; установлена пожарная сигнализация, датчики объема

Мебель, оборудование: дом и все строения полностью оборудованы и меблированы

Дополнительные строения: - Баня бревенчатая 70 кв.м

- дом для персонала 80 кв.м

- беседка-барбекю с мангалом, печью, коптильней 50 кв.м



- навес для автомобилей

- детский игровой домик

Участок

Площадь участка, соток: 25

Тип участка: лесной (много взрослых деревьев).

Благоустройство участка: произведен ландшафтный дизайн: двухуровневый участок с лесными деревьями и кустарниками, высажены цветы, сделаны дорожки, выполнено освещение, сделан дренаж

Дополнительная информация об участке: участок прямоугольной формы, огороженный забором, облицованным природным камнем с деревянными секциями

Коммуникации

Газ: есть (магистральный)

Э/э: есть (20 кВт)

Водопровод: центральный

Канализация: централизованная

Интернет: есть (Wi-Fi, спутниковое ТВ)

Охрана: есть

Описание инфраструктуры

С одной стороны поселок граничит со стародачными местами - известными поселками "Советский писатель", "Мосдачтрест", территорией детского санатория. С другой стороны - с крупным подмосковным городом Троицк, где на выбор представлена вся необходимая для жизни городская инфраструктура - отличные школы, детские сады, супермаркеты, спортивные центры, филиалы московских вузов и многое другое.

Элементы положит. окружения

Лесной массив, река

Комментарий к цене

+коммунальные платежи